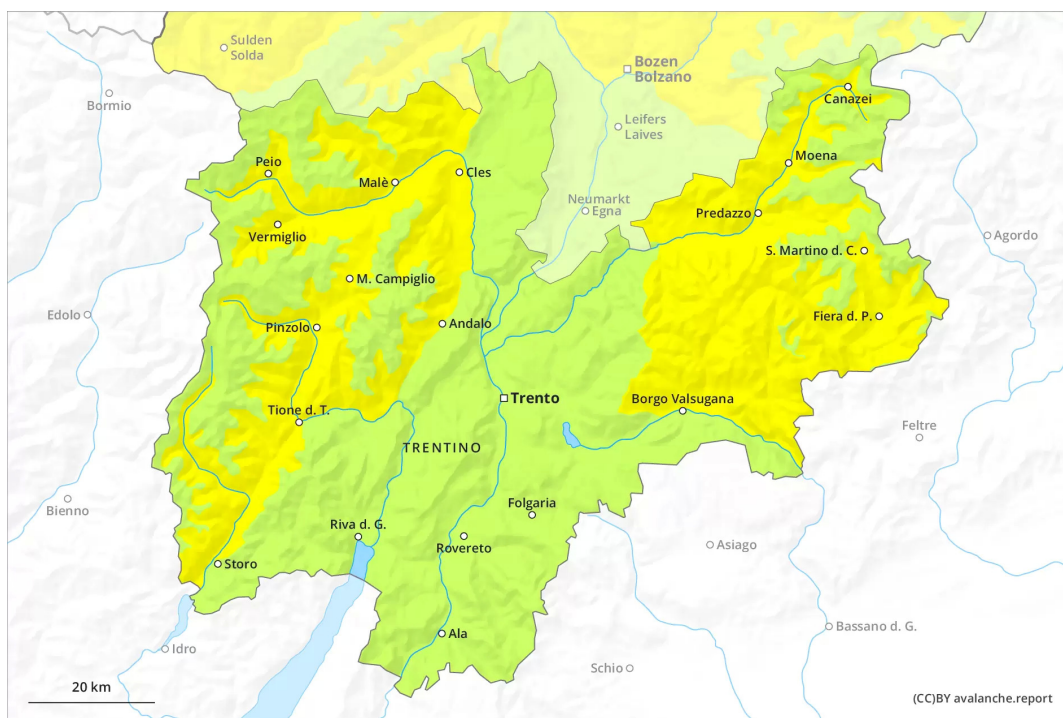




# AM

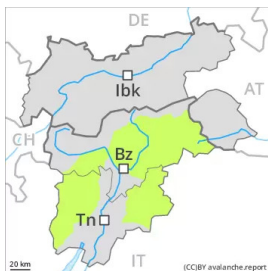


# PM



## Grad de perilh 2 - Moderat

AM:

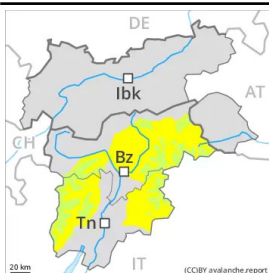


Tendència: perilh de lauegi constant

enDimèrcles 13 04 2022



PM:



Tendència: perilh de lauegi constant

enDimèrcles 13 04 2022



En cors dera jornada perilh moderat (2) de lauegi fòrça umits.

A prumèra ora deth maitin i aurà aumens condicions mès a lèu favorables. Quauqu'uns endrets perilhosi per lauegi sequi se tròben sustot enes pales ombrères fòrça arribentes per dessus des 2800 m aproximativament e tanben apròp des crestes en totes es orientacions. Acumulacions de nhèu ventada mès vielhes s'an d'evitar èster evitat tostemps que se pogue en pales fòrça dretes.

A conseqüència der aument dera temperatura diürna e era radiacion solara, eth perilh de lauegi fòrça umits aumentarà. Son possibles lauegi fòrça umits de mida petita e, locaument, mejana. Açò s'aplique especiaument enes pales orientades a oèst, sud e èst per dejós des 2800 m aproximativament, e tanben enes pales ombrères per dejós des 2200 m aproximativament.

## Celh de nhèu

Patrons de perilh

pp.10: scenari de primavera

pp.6: heired, nhèu sense coesion e vent

Es acumulacions de nhèu ventada s'an estacat fòrça ben damb era nhèu vielha. Eres son, de manèra isolada, encara inestables en altitud.

Eth dimars serà fòrça doç. Era superfícia deth mantèth de nhèu s'a regelat e a format ua crosta portanta e s'atrendirà ja ath long deth maitin. Ath long dera jornada es condicions de temps primaverau causaràn un clar debilitament deth mantèth de nhèu. Açò s'aplique enes pales soleienques arribentes per dejós des 2600 m aproximativament, e tanben enes pales ombrères per dejós des 2200 m aproximativament. I a mens nhèu dera acostumada.

## Tendència

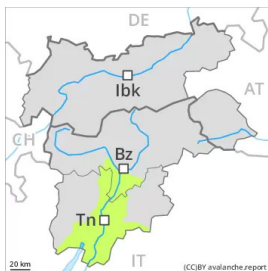
Es condicions son primaveraus. A conseqüència der aument dera temperatura diürna e era radiacion



solara, aument deth perilh de lauegi fòrça umits.

## Grad de perilh 1 - Fèble

AM:



Tendència: perilh de lauegi constant

enDimèrcles 13 04 2022



PM:



Tendència: perilh de lauegi constant

enDimèrcles 13 04 2022



Es condicions son primaueraus.

Peth moment non i a qu'un shinhau de nhèu. A prumèra ora deth maitin i aurà generaument condicions favorables. A conseqüència der aument dera temperatura diürna e era radiacion solara, son possibles purgues de nhèu umida.

## Celh de nhèu

Patrons de perilh

pp.10: scenari de primauera

En totes es orientacions e tanben en totes es còtes peth moment non i a qu'un shinhau de nhèu.

Era superfícia deth mantèth de nhèu s'a regelat e a format ua crosta portanta e s'atrendirà mès d'ora qu'eth dia abans.

Es plaques de vent de mida petita dera dimenjada s'an estacat ben damb era nhèu vielha.

## Tendència

Es condicions son primaueraus. A conseqüència der aument dera temperatura diürna e era radiacion solara, leugèr aument deth perilh de purgues de nhèu umida.