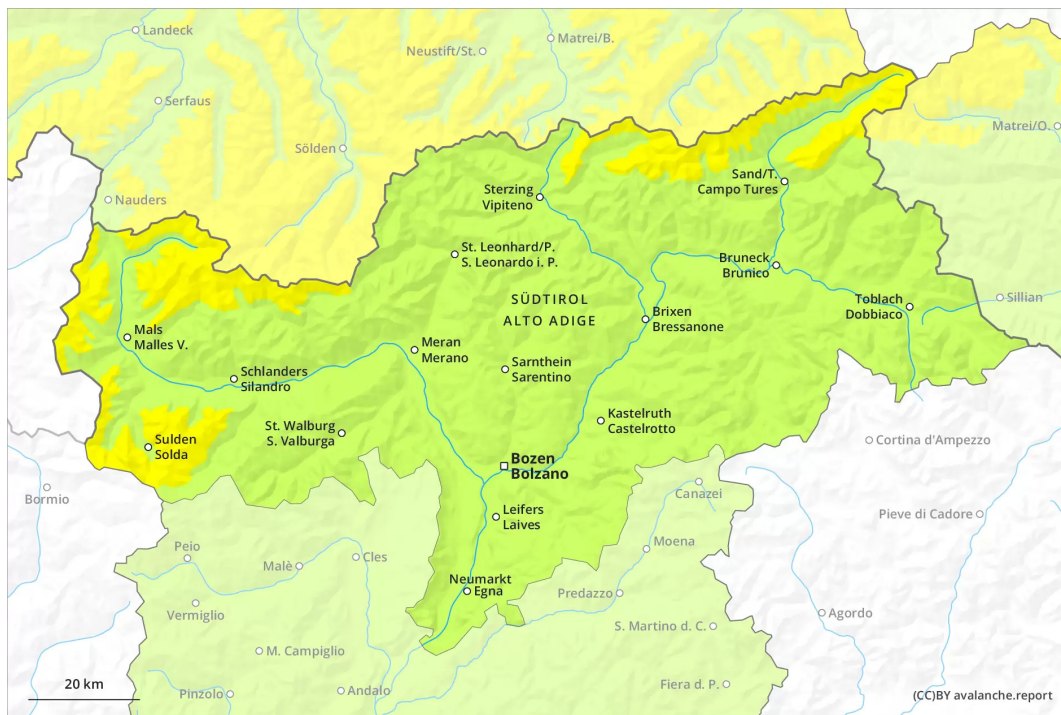
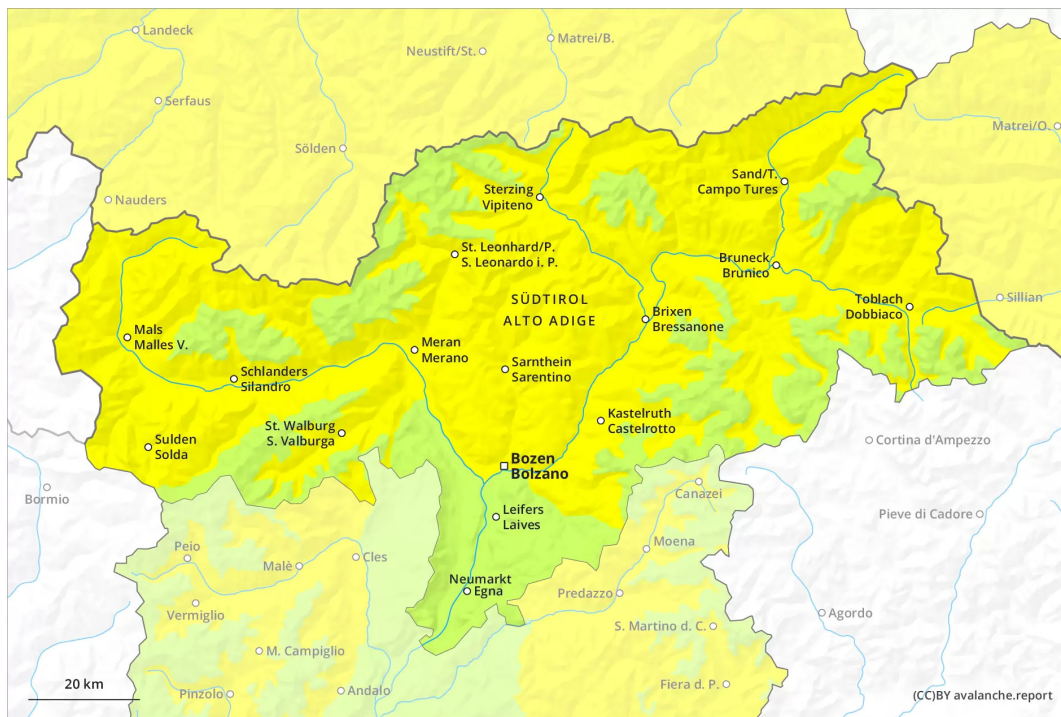




## Matin

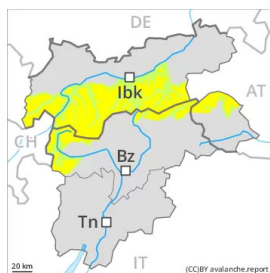
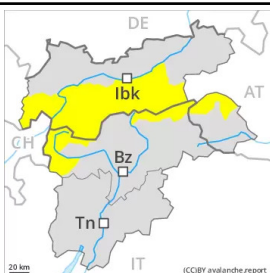


## Après-midi





## Degré de danger 2 - Limité

**AM:****Tendance: danger d'avalanche constant** →  
lejeudi 14 04 2022**PM:****Tendance: danger d'avalanche constant** →  
lejeudi 14 04 2022

Des couches fragiles dans la neige ancienne peuvent être déclenchées par endroits en altitude. En cours de journée danger d'avalanches mouillées limité.

Des couches fragiles en partie supérieure du manteau neigeux demandent de la prudence. Des avalanches peuvent partiellement être déjà déclenchées par un seul amateur de sports d'hiver. Les endroits dangereux se situent surtout sur les pentes raides exposées à l'ouest, au nord et à l'est au-dessus d'environ 2600 m. Les endroits dangereux sont à peine identifiables même pour un oeil exercé.

Avec le réchauffement diurne et le rayonnement solaire le danger d'avalanches mouillées augmente. Ceci surtout sur les pentes exposées à l'ouest, au sud et à l'est. En outre il existe un certain danger d'avalanches de glissement. Ceci surtout sur les pentes raides herbeuses dans les régions bien enneigées. Les randonnées, descentes hors-piste et montées en refuge devraient être commencées tôt et terminées à temps.

## Manteau neigeux

**Modèles de danger**

md.4: froid suivant chaud / chaud suivant froid

md.10: situation de printemps

Dans la partie supérieure du manteau neigeux des couches fragiles isolées susceptibles d'être déclenchées sont présentes. Ceci surtout sur les pentes raides au-dessus d'environ 2600 m.

Mercredi il fait très doux. La surface de la neige est gelée et porteuse et se ramollit dès la matinée. Les conditions météorologiques printanières entraînent en cours de journée un ramollissement net du manteau neigeux.

Surtout à basse et moyenne altitude on ne trouve plus que peu de neige.



## Tendance

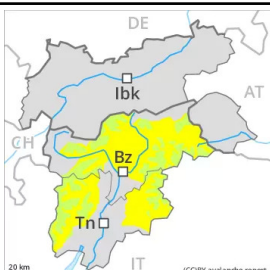
Les conditions sont printanières. Augmentation du danger d'avalanches mouillées avec le réchauffement diurne et le rayonnement solaire.



## Degré de danger 2 - Limité

**AM:****Tendance: danger d'avalanche constant** →

lejeudi 14 04 2022

**PM:****Tendance: danger d'avalanche constant** →

lejeudi 14 04 2022

### En cours de journée danger d'avalanches mouillées limité.

Le matin, il règne la plupart du temps des conditions assez favorables. Quelques endroits dangereux pour les avalanches sèches se situent surtout sur les pentes très raides au-dessus d'environ 2800 m.

Avec le réchauffement diurne et le rayonnement solaire le danger d'avalanches mouillées augmente. Des avalanches mouillées de petite et rarement moyenne taille sont possibles. Ceci surtout sur les pentes exposées à l'ouest, au sud et à l'est.

## Manteau neigeux

**Modèles de danger**

md.10: situation de printemps

Dans la partie supérieure du manteau neigeux des couches fragiles isolées susceptibles d'être déclenchées sont présentes à haute altitude et en haute montagne.

Mercredi il fait très doux. La surface de la neige est gelée et porteuse et se ramollit dès la matinée. Les conditions météorologiques printanières entraînent en cours de journée un ramollissement net du manteau neigeux.

On observe moins de neige que d'habitude.

## Tendance

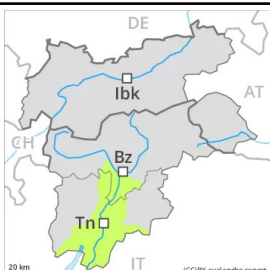
Les conditions sont printanières. Augmentation du danger d'avalanches mouillées avec le réchauffement diurne et le rayonnement solaire.



## Degré de danger 1 - Faible

**AM:****Tendance: danger d'avalanche constant** →

lejeudi 14 04 2022

**PM:****Tendance: danger d'avalanche constant** →

lejeudi 14 04 2022

Les conditions sont printanières.

On ne trouve plus que peu de neige. Le matin, il règne généralement des conditions favorables. Avec le réchauffement diurne et le rayonnement solaire des coulées humides sont possibles.

### Manteau neigeux

**Modèles de danger**

md.10: situation de printemps

À toutes les expositions ainsi qu'à toutes les altitudes on ne trouve plus que peu de neige.

Mercredi il fait très doux. La surface de la neige est gelée et porteuse et se ramollit dès la matinée. Les conditions météorologiques printanières entraînent en cours de journée un ramollissement net du manteau neigeux.

### Tendance

Les conditions sont printanières. Augmentation légère du danger de coulées humides avec le réchauffement diurne et le rayonnement solaire.