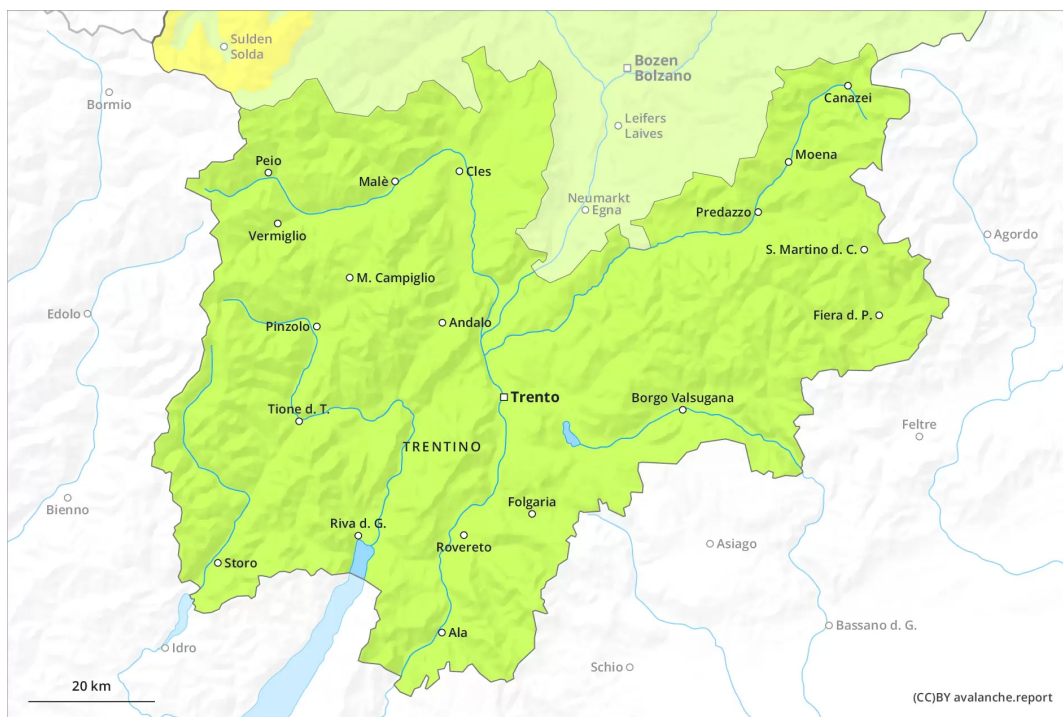
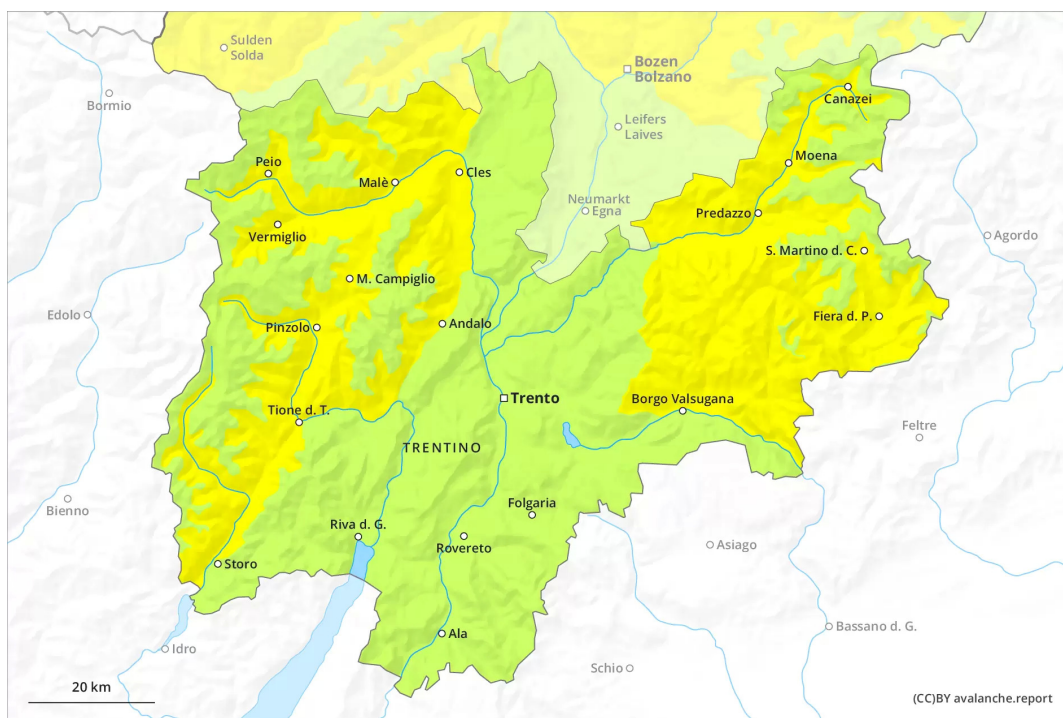




## AM



## PM

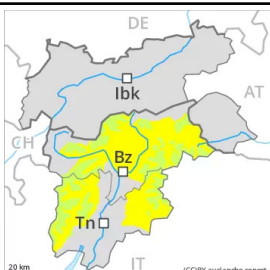




## Grau de Perill 2 - Moderat

**AM:****Tendència: Perill d'allaus constant**

enDijous 14 04 2022

**PM:****Tendència: Perill d'allaus constant**

enDijous 14 04 2022



En el transcurs de la jornada perill moderat (2) d'allaus molt humides.

A primera hora del matí hi hauran més aviat condicions favorables com a mínim. Alguns indrets perillosos per allaus seques es troben sobretot als vessants molt inclinats per sobre dels 2800 m aproximadament.

A conseqüència de l'augment de la temperatura diürna i la radiació solar, el perill d'allaus molt humides augmentarà. Són possibles allaus molt humides de mida petita i, localment, mitjana. Això s'aplica especialment als vessants orientats a oest, sud i est.

## Mantell de neu

**Patrons de perill**

pp.10: escenari de primavera

En cotes altes i zones d'alta muntanya, a la part superior del mantell de neu es troben , de manera aïllada, capes febles inestables.

El dimecres serà molt suau. La superfície del mantell de neu s'ha regelat i ha format una crosta portant i s'estovarà ja durant el matí. En el transcurs de la jornada les condicions de temps primaveral causaran un clar debilitament del mantell de neu.

Hi ha menys neu de l'habitual.

## Tendència

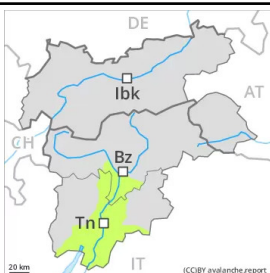
Les condicions són primaverals. A conseqüència de l'augment de la temperatura diürna i la radiació solar, augment del perill d'allaus molt humides.



## Grau de Perill 1 - Feble

**AM:****Tendència: Perill d'allaus constant**

enDijous 14 04 2022

**PM:****Tendència: Perill d'allaus constant**

enDijous 14 04 2022



### Les condicions són primaverals.

De moment només hi ha una mica de neu. A primera hora del matí hi hauran condicions favorables generalment. A conseqüència de l'augment de la temperatura diürna i la radiació solar, són possibles purgues de neu humida.

### Mantell de neu

**Patrons de perill**

pp.10: escenari de primavera

En totes les orientacions així com a totes les cotes de moment només hi ha una mica de neu.

El dimecres serà molt suau. La superfície del mantell de neu s'ha regelat i ha format una crosta portant i s'estovarà ja durant el matí. En el transcurs de la jornada les condicions de temps primaveral causaran un clar debilitament del mantell de neu.

### Tendència

Les condicions són primaverals. A conseqüència de l'augment de la temperatura diürna i la radiació solar, augment lleuger del perill de purgues de neu humida.