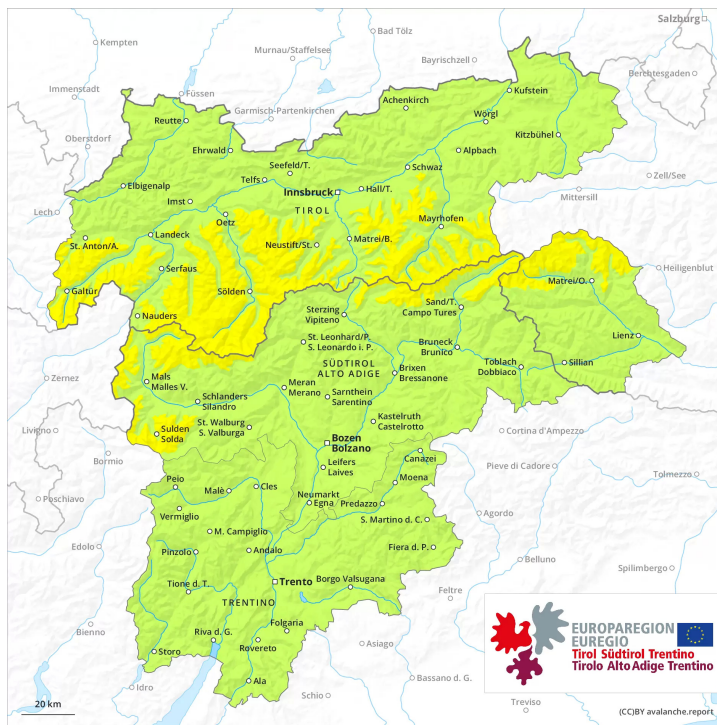
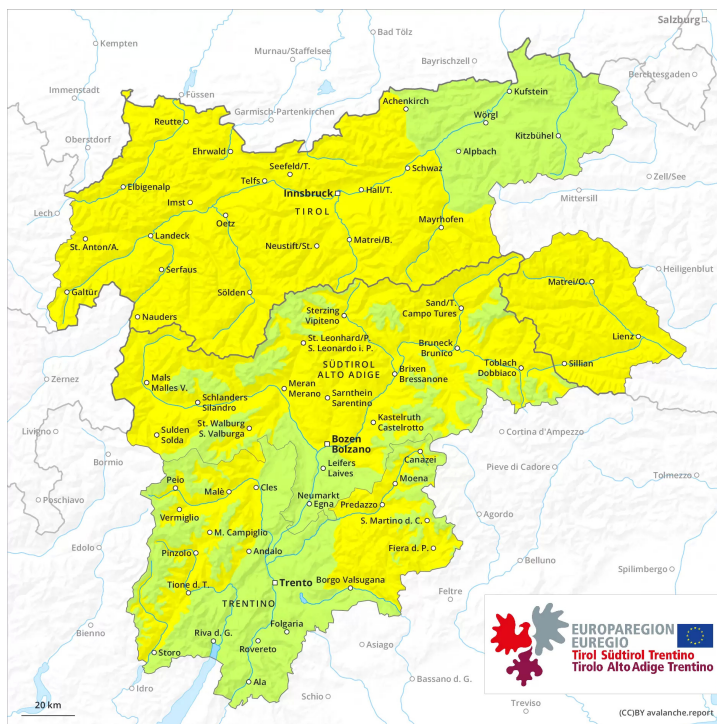




Mattina



pomeriggio





Grado Pericolo 2 - Moderato

AM:**Tendenza: Pericolo valanghe stabile** →
per Giovedì il 14.04.2022**PM:****Tendenza: Pericolo valanghe stabile** →
per Giovedì il 14.04.2022

In quota, gli strati deboli presenti nella neve vecchia possono distaccarsi in alcuni punti. Nel corso della giornata moderato pericolo di valanghe bagnate.

Gli strati deboli presenti nella parte superficiale del manto nevoso richiedono attenzione. Le valanghe possono in parte distaccarsi già in seguito al passaggio di un singolo appassionato di sport invernali. I punti pericolosi si trovano soprattutto sui pendii ripidi esposti a ovest, nord ed est al di sopra dei 2600 m circa. I punti pericolosi sono difficilmente individuabili anche da parte dell'escursionista esperto.

Con il rialzo termico e l'irradiazione solare diurni, il pericolo di valanghe bagnate aumenterà. Ciò soprattutto sui pendii esposti a ovest, sud ed est. Inoltre sussiste un determinato pericolo di valanghe per scivolamento di neve. Ciò soprattutto sui pendii erbosi ripidi nelle regioni con tanta neve. Le escursioni, le discese fuori pista e le salite ai rifugi dovrebbero iniziare e terminare in tempo.

Manto nevoso

Situazione tipo

st.4: freddo su caldo / caldo su freddo

st.10: situazione primaverile

Nella parte superiore del manto nevoso si trovano, a livello isolato, strati fragili instabili. Ciò soprattutto sui pendii ripidi al di sopra dei 2600 m circa.

Mercoledì il tempo sarà molto mite. La superficie del manto nevoso si è rigelata ed è portante e si ammorbidirà già al mattino. Nel corso della giornata le condizioni meteo primaverili causeranno un netto ammorbidimento del manto nevoso.

Soprattutto alle quote di bassa e media montagna è ancora presente poca neve.

Tendenza



Le condizioni sono primaverili. Con il rialzo termico e l'irradiazione solare diurni, aumento del pericolo di valanghe bagnate.

Grado Pericolo 2 - Moderato

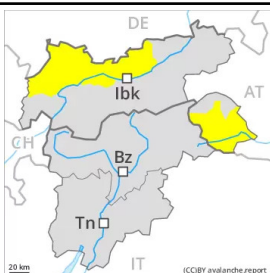
AM:



Tendenza: Pericolo valanghe stabile →

per Giovedì il 14.04.2022

PM:



Tendenza: Pericolo valanghe stabile →

per Giovedì il 14.04.2022

Nel corso della giornata moderato pericolo di valanghe bagnate.

Al mattino predominano per lo più condizioni piuttosto favorevoli. Gli strati deboli presenti nella parte superficiale del manto nevoso possono distaccarsi a livello isolato. Isolati punti pericolosi per valanghe asciutte si trovano soprattutto sui pendii molto ripidi esposti a ovest, nord ed est al di sopra dei 2600 m circa.

Con il rialzo termico e l'irradiazione solare diurni, il pericolo di valanghe bagnate aumenterà. Ciò soprattutto sui pendii esposti a ovest, sud ed est a tutte le altitudini, come pure sui pendii ombreggiati al di sotto dei 2200 m circa. Inoltre sussiste un determinato pericolo di valanghe per scivolamento di neve. Ciò soprattutto sui pendii erbosi ripidi nelle regioni con tanta neve. Le escursioni, le discese fuori pista e le salite ai rifugi dovrebbero iniziare e terminare in tempo.

Manto nevoso

Situazione tipo

st.10: situazione primaverile

st.4: freddo su caldo / caldo su freddo

Principalmente sui pendii ripidi esposti a ovest, nord ed est, nella parte superiore del manto nevoso si trovano isolati strati fragili. Ciò soprattutto al di sopra dei 2600 m circa. La parte basale del manto nevoso è ben consolidata.

Durante la notte il tempo sarà in parte nuvoloso. Mercoledì il tempo sarà molto mite. La superficie del manto nevoso e si ammorbidirà più rapidamente del giorno precedente. Ciò sui pendii soleggiati ripidi, come pure sui pendii ombreggiati al di sotto dei 2200 m circa. Soprattutto alle quote di bassa e media montagna è ancora presente poca neve.

Tendenza



Le condizioni sono primaverili. Con il rialzo termico e l'irradiazione solare diurni, aumento del pericolo di valanghe bagnate.

Grado Pericolo 2 - Moderato

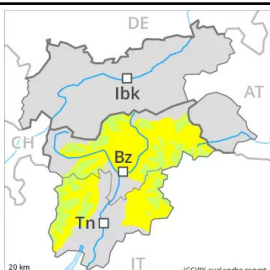
AM:



Tendenza: Pericolo valanghe stabile →

per Giovedì il 14.04.2022

PM:



Tendenza: Pericolo valanghe stabile →

per Giovedì il 14.04.2022

Nel corso della giornata moderato pericolo di valanghe bagnate.

Al mattino predominano per lo più condizioni piuttosto favorevoli. Isolati punti pericolosi per valanghe asciutte si trovano soprattutto sui pendii molto ripidi al di sopra dei 2800 m circa.

Con il rialzo termico e l'irradiazione solare diurni, il pericolo di valanghe bagnate aumenterà. Sono possibili valanghe bagnate di piccole e, a livello isolato, di medie dimensioni. Ciò soprattutto sui pendii esposti a ovest, sud ed est.

Manto nevoso

Situazione tipo

st.10: situazione primaverile

Ad alta quota e in alta montagna, nella parte superiore del manto nevoso si trovano, a livello isolato, strati fragili instabili.

Mercoledì il tempo sarà molto mite. La superficie del manto nevoso si è rigelata ed è portante e si ammorbidirà già al mattino. Nel corso della giornata le condizioni meteo primaverili causeranno un netto ammorbidimento del manto nevoso.

C'è meno neve di quella solitamente presente in questo periodo.

Tendenza

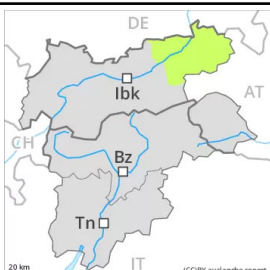
Le condizioni sono primaverili. Con il rialzo termico e l'irradiazione solare diurni, aumento del pericolo di valanghe bagnate.



Grado Pericolo 1 - Debole

AM:**Tendenza: Pericolo valanghe stabile** →

per Giovedì il 14.04.2022

PM:**Tendenza: Pericolo valanghe stabile** →

per Giovedì il 14.04.2022

Con il rialzo termico e l'irradiazione solare diurni, aumento del pericolo di valanghe bagnate e per scivolamento di neve.

Predominano generalmente condizioni valanghive piuttosto favorevoli. Con il rialzo termico e l'irradiazione solare diurni, nel corso della giornata il pericolo di colate bagnate aumenterà leggermente. Sono possibili alcune valanghe bagnate di neve a debole coesione di piccole e, a livello isolato, di medie dimensioni. Inoltre il pericolo di valanghe per scivolamento di neve aumenterà nel corso della giornata. Attenzione in caso di rotture da scivolamento.

Manto nevoso

Situazione tipo

st.10: situazione primaverile

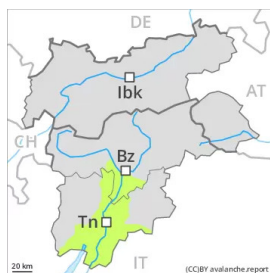
Notte in parte coperta in alcune regioni. Martedì il tempo sarà molto mite. La superficie del manto nevoso si ammorbidirà più rapidamente del giorno precedente. Al di sotto del limite del bosco è ancora presente poca neve.

Tendenza

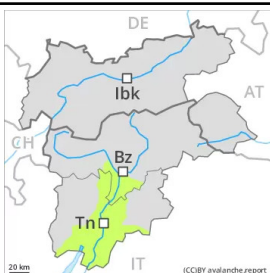
Le condizioni sono primaverili. Con il rialzo termico e l'irradiazione solare diurni, aumento del pericolo di valanghe bagnate.



Grado Pericolo 1 - Debole

AM:**Tendenza: Pericolo valanghe stabile** →

per Giovedì il 14.04.2022

PM:**Tendenza: Pericolo valanghe stabile** →

per Giovedì il 14.04.2022

Le condizioni sono primaverili.

È ancora presente poca neve. Al mattino predominano generalmente condizioni favorevoli. Con il rialzo termico e l'irradiazione solare diurni, sono possibili colate umide.

Manto nevoso

Situazione tipo (st.10: situazione primaverile)

A tutte le esposizioni così come a tutte le altitudini è ancora presente poca neve.

Mercoledì il tempo sarà molto mite. La superficie del manto nevoso si è rigelata ed è portante e si ammorbidirà già al mattino. Nel corso della giornata le condizioni meteo primaverili causeranno un netto ammorbidimento del manto nevoso.

Tendenza

Le condizioni sono primaverili. Con il rialzo termico e l'irradiazione solare diurni, leggero aumento del pericolo di colate umide.