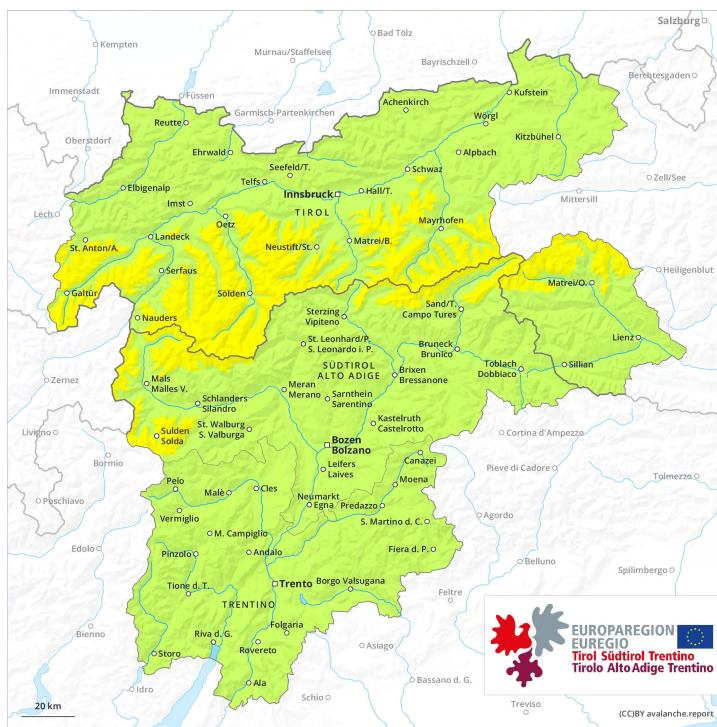
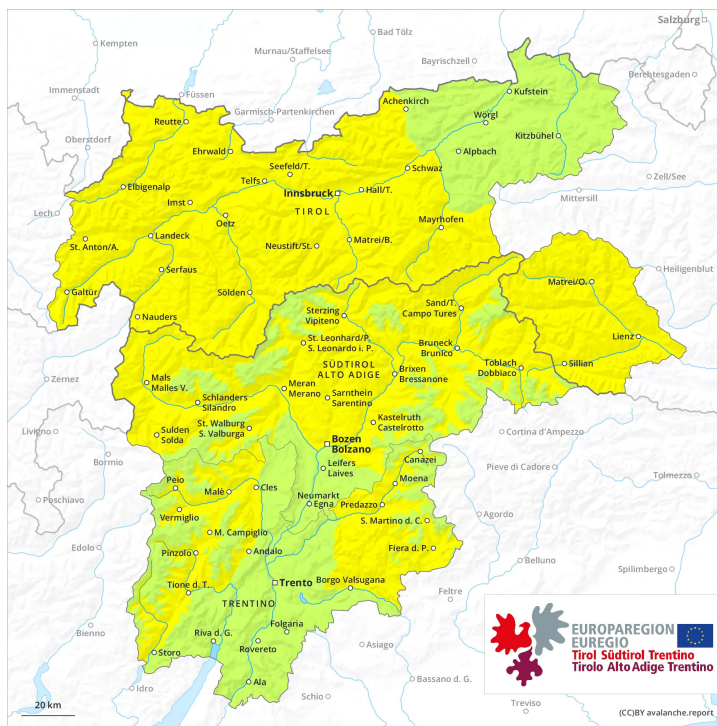




AM

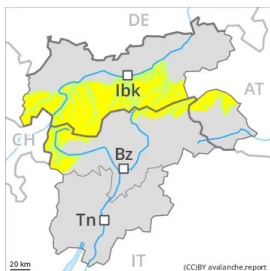


PM





Grad de perilh 2 - Moderat

AM:**Tendència: perilh de lauegi constant**

enDijaus 14 04 2022 →

PM:**Tendència: perilh de lauegi constant**

enDijaus 14 04 2022 →

En altitud, es coches febles presentes ena nhèu vielha pòden desencadenar-se en quauqui endrets. En cors dera jornada perilh moderat (2) de lauegi fòrça umits.

Es coches febles presentes ena part superficiau deth mantèth de nhèu requerissen precaucion. Es lauegi pòden en quauqui casi desencadenar-se tanben ath pas d'un solet montanhaire. Es endrets perilhosi se tròben sustot enes pales arribentes orientades a oèst, nòrd e èst per dessus des 2600 m aproximativament. Es endrets perilhosi son de mau reconéisher tanben entà un montanhaire expèrt.

A conseqüència der aument dera temperatura diürna e era radiacion solara, eth perilh de lauegi fòrça umits aumentarà. Açò s'aplique especiaument enes pales orientades a oèst, sud e èst. Ath delà i a un cèrt perilh de lauegi d'esguitlament basau. Açò s'aplique especiaument enes pales erboses arribentes enes sectors damb fòrça nhèu. Es excursions de montanha, es baishades dehòra de pista e es accèssi tàs refugis an de començar e acabar ara ora.

Celh de nhèu

Patrons de perilh

pp.4: heired dessus de caud / caud dessus de heired

pp.10: scenari de primavera

Ena part superiora deth mantèth de nhèu se tròben, de manèra isolada, coches febles inestables. Açò s'aplique especiaument enes pales arribentes per dessus des 2600 m aproximativament.

Eth dimèrcles serà fòrça doç. Era superfícia deth mantèth de nhèu s'a regelat e a format ua crosta portanta e s'atendirà ja ath long deth maitin. Ath long dera jornada es condicions de temps primaverau causaràn un clar debilitament deth mantèth de nhèu.

Sustot en còtes baishes e mejanes peth moment non i a qu'un shinhau de nhèu.



Tendència

Es condicions son primaueraus. A conseqüència der augment dera temperatura diürna e era radiacion solara, augment deth perilh de lauegi fòrça umits.

Grad de perilh 2 - Moderat

AM:



Tendència: perilh de lauegi constant →

enDijaus 14 04 2022

PM:



Tendència: perilh de lauegi constant →

enDijaus 14 04 2022

En cors dera jornada perilh moderat (2) de lauegi fòrça umits.

A prumèra ora deth maitin i aurà aumens condicions mès a lèu favorables. Es coches febles presentes ena part superficial deth mantèth de nhèu pòden desencadenar-se de manèra isolada. Quauqu'uns endrets perilhosi per lauegi sequi se tròben sustot enes pales fòrça arribentes orientades a oèst, nòrd e èst per dessús des 2600 m aproximativament.

A conseqüència der augment dera temperatura diürna e era radiacion solara, eth perilh de lauegi fòrça umits aumentarà. Açò s'aplique especiaument enes pales orientades a oèst, sud e èst en totes es còtes, e tanben enes pales ombrères per dejós des 2200 m aproximativament. Ath delà i a un cèrt perilh de lauegi d'esguitlament basau. Açò s'aplique especiaument enes pales erboses arribentes enes sectors damb fòrça nhèu. Es excursions de montanha, es baishades dehòra de pista e es accèssi tàs refugis an de començar e acabar ara ora.

Celh de nhèu

Patrons de perilh

pp.10: scenari de primavera

pp.4: heired dessús de caud / caud dessús de heired

Principaument enes pales arribentes orientades a oèst, nòrd e èst, ena part superiora deth mantèth de nhèu se tròben coches febles isolades. Açò s'aplique especiaument per dessús des 2600 m aproximativament. Era part basau deth mantèth ei ben consolidada.

Ath long dera net eth temps serà parciaument embromat Eth dimèrcles serà fòrça doç Era superfícia deth mantèth de nhèu e s'atendirà mès d'ora qu'eth dia abans. Açò s'aplique enes pales soleienques arribentes, e tanben enes pales ombrères per dejós des 2200 m aproximativament. Sustot en còtes baishes e mejanes peth moment non i a qu'un shinhau de nhèu.

Tendència



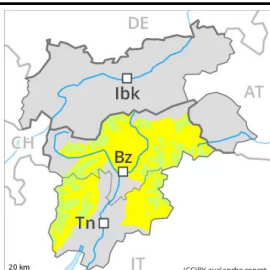
Es condicions son primaueraus. A consequència der aument dera temperatura diürna e era radiacion solara, aument deth perilh de lauegi fòrça umits.



Grad de perilh 2 - Moderat

AM:**Tendència: perilh de lauegi constant**

enDijaus 14 04 2022 →

PM:**Tendència: perilh de lauegi constant**

enDijaus 14 04 2022 →

En cors dera jornada perilh moderat (2) de lauegi fòrça umits.

A prumèra ora deth maitin i aurà aumens condicions mès a lèu favorables. Quauqu'uns endrets perilhosi per lauegi sequi se tròben sustot enes pales fòrça arribentes per dessus des 2800 m aproximativament.

A conseqüència der augment dera temperatura diürna e era radiacion solara, eth perilh de lauegi fòrça umits aumentarà. Son possibles lauegi fòrça umits de mida petita e, locaument, mejana. Açò s'aplique especiaument enes pales orientades a oèst, sud e èst.

Celh de nhèu

Patrons de perilh

pp.10: scenari de primauera

En còtes nautas e zònes de nauta montanha, ena part superiora deth mantèth de nhèu se tròben , de manèra isolada, coches febles inestables.

Eth dimèrcles serà fòrça doç Era superfícia deth mantèth de nhèu s'a regelat e a format ua crosta portanta e s'atendirà ja ath long deth maitin. Ath long dera jornada es condicions de temps primauerau causaràn un clar debilitament deth mantèth de nhèu.

I a mens nhèu dera acostumada.

Tendència

Es condicions son primaueraus. A conseqüència der augment dera temperatura diürna e era radiacion solara, augment deth perilh de lauegi fòrça umits.



Grad de perilh 1 - Fèble

AM:**Tendència: perilh de lauegi constant** →

enDijaus 14 04 2022

PM:**Tendència: perilh de lauegi constant** →

enDijaus 14 04 2022

A conseqüència der aument dera temperatura diürna e era radiacion solara, aument deth perilh de lauegi de nhèu fòrça umida e d'esguitlament basau.

Actuaument i a generauement condicions de lauegi mès a lèu favorables. A conseqüència der aument dera temperatura diürna e era radiacion solara, ath long dera jornada eth perilh de purgues aumentarà leugèrament. Son possibles quauqu'uns lauegi fòrça umits sense coesion de mida petita e, locaument, mejana.

Ath delà eth perilh de lauegi d'esguitlament basau aumentarà ath long dera jornada. Precaucion enes airaus damb henerècles d'esguitlament basau.

Celh de nhèu

Patrons de perilh

pp.10: scenari de primavera

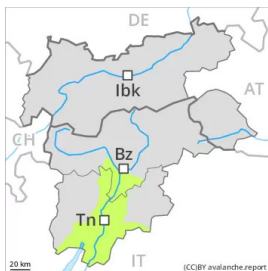
Net en part embromada en quauqui sectors. Eth dimars serà fòrça doç Era superfícia deth mantèth de nhèu s'atendirà mès d'ora qu'eth dia abans. Per dejós deth limit deth bòsc peth moment non i a qu'un shinhau de nhèu.

Tendència

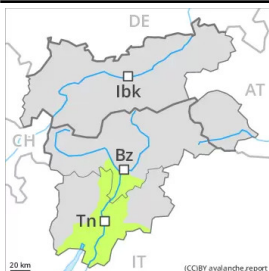
Es condicions son primaueraus. A conseqüència der aument dera temperatura diürna e era radiacion solara, aument deth perilh de lauegi fòrça umits.



Grad de perilh 1 - Fèble

AM:**Tendència: perilh de lauegi constant** →

enDijaus 14 04 2022

PM:**Tendència: perilh de lauegi constant** →

enDijaus 14 04 2022

Es condicions son primaueraus.

Peth moment non i a qu'un shinhau de nhèu. A prumèra ora deth maitin i aurà generaument condicions favorables. A conseqüència der aument dera temperatura diürna e era radiacion solara, son possibles purgues de nhèu umida.

Celh de nhèu

Patrons de perilh

pp.10: scenari de primauera

En totes es orientacions e tanben en totes es còtes peth moment non i a qu'un shinhau de nhèu. Eth dimèrcles serà fòrça doç. Era superfícia deth mantèth de nhèu s'a regelat e a format ua crosta portanta e s'atendirà ja ath long deth maitin. Ath long dera jornada es condicions de temps primauerau causaràn un clar debilitament deth mantèth de nhèu.

Tendència

Es condicions son primaueraus. A conseqüència der aument dera temperatura diürna e era radiacion solara, leugèr aument deth perilh de purgues de nhèu umida.