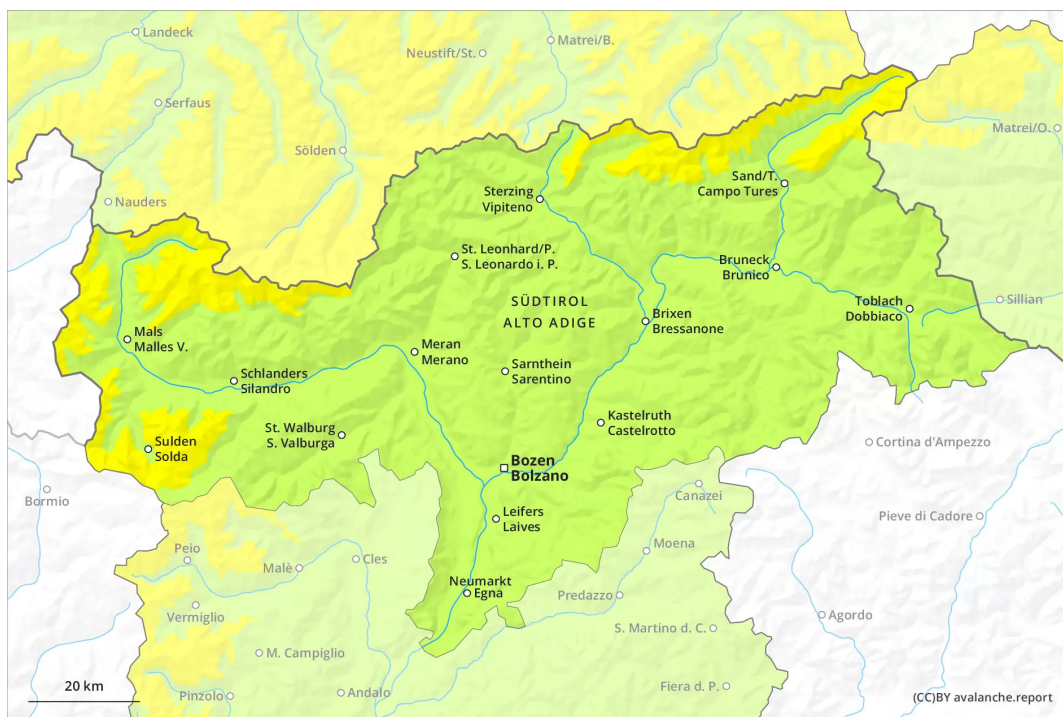
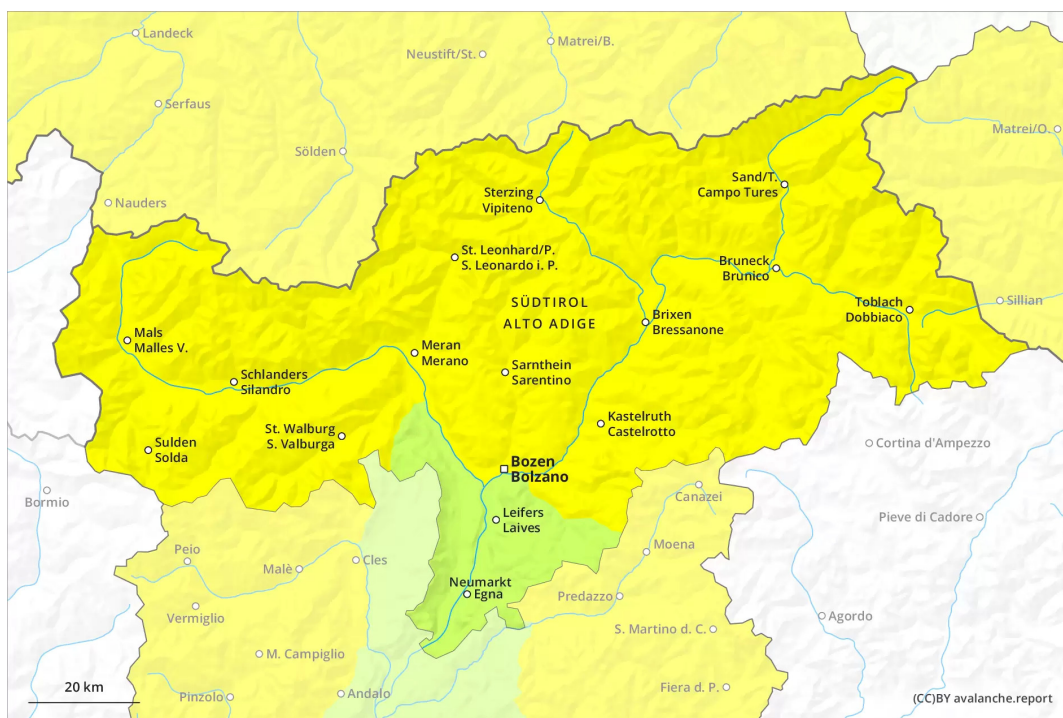


AM

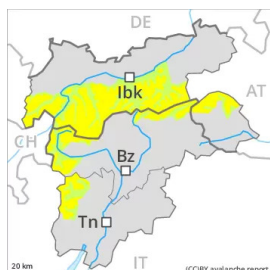


PM



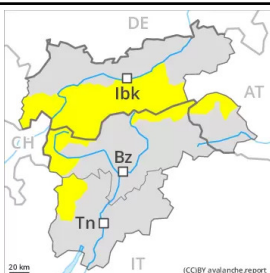
Grado de Peligro 2 - Limitado

AM:



Tendencia: peligro de aludes sin cambios →
en Viernes 15 04 2022

PM:



Tendencia: peligro de aludes sin cambios →
en Viernes 15 04 2022

En altitud, las capas débiles presentes en la nieve antigua pueden ser desencadenadas en algunos lugares. En el transcurso de la jornada peligro limitado (2) de aludes de nieve muy húmeda.

Las capas débiles presentes en la parte superficial del manto de nieve requieren cautela. Los aludes pueden en algunos casos ser desencadenados incluso al paso de un solo montañero. Los lugares peligrosos se encuentran sobre todo en las laderas inclinadas orientadas a oeste, norte y este por encima de los 2600 m aproximadamente. Los lugares peligrosos son difíciles de reconocer incluso para un montañero experto.

A consecuencia del aumento de la temperatura diurna y la radiación solar, el peligro de aludes de nieve muy húmeda aumentará. Esto se aplica especialmente en las laderas orientadas a oeste, sur y este en todas las cotas, y en las laderas umbrías por debajo de los 2400 m aproximadamente. Además hay un cierto peligro de aludes de deslizamiento basal. Esto se aplica especialmente en las laderas herbosas inclinadas en los sectores con mucha nieve.

Las excursiones de montaña, los descensos fuera pista y los accesos a los refugios deben comenzar y acabar a tiempo.

Manto nivoso

Patrones de peligro

pp.4: frío después de cálido / cálido después de frío

pp.10: escenario de primavera

En la parte superior del manto de nieve se encuentran, de manera aislada, capas débiles inestables. Esto se aplica especialmente en las laderas inclinadas orientadas a oeste, norte y este por encima de los 2600 m aproximadamente. La parte basal del manto está bien consolidada.



Durante la noche el tiempo será parcialmente nublado. El jueves será muy suave. La superficie del manto de nieve se volverá a helar para formar una costra portante solo en cotas altas y se ablandará ya durante la mañana. En el transcurso de la jornada las condiciones meteorológicas primaverales causarán una pérdida de la resistencia en el interior del manto de nieve. Esto se aplica en las laderas solanas inclinadas, y en las laderas umbrías por debajo de los 2400 m aproximadamente.

En cotas bajas y medias de momento solo hay un poco de nieve.

Tendencia

Con la bajada de la cota de nieve, progresivo descenso del peligro de aludes de nieve muy húmeda.

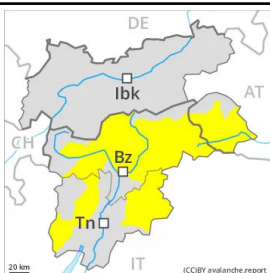
Grado de Peligro 2 - Limitado

AM:



Tendencia: peligro de aludes sin cambios →
en Viernes 15 04 2022

PM:



Tendencia: peligro de aludes sin cambios →
en Viernes 15 04 2022

En el transcurso de la jornada peligro limitado (2) de aludes de nieve muy húmeda.

A primera hora de la mañana habrá condiciones más bien favorables como mínimo. Algunos lugares peligrosos por aludes de nieve seca se encuentran sobre todo en las laderas muy inclinadas orientadas a oeste, norte y este por encima de los 2600 m aproximadamente. Esto se aplica especialmente en los sectores del norte.

A consecuencia del aumento de la temperatura diurna y la radiación solar, el peligro de aludes de nieve muy húmeda aumentará. Esto se aplica especialmente en las laderas orientadas a oeste, sur y este en todas las cotas, y en las laderas umbrías por debajo de los 2400 m aproximadamente.

Las excursiones de montaña deben acabar a tiempo.

Manto nivoso

Patrones de peligro

pp.10: escenario de primavera

pp.4: frío después de cálido / cálido después de frío

En las laderas inclinadas orientadas a oeste, norte y este, en la parte superior del manto de nieve se encuentran capas débiles aisladas. Esto se aplica especialmente por encima de los 2600 m aproximadamente. La parte basal del manto esté bien consolidada.

Durante la noche el tiempo será parcialmente nublado. El jueves será muy suave. La superficie del manto de nieve se volverá a helar para formar una costra portante solo en cotas altas y se ablandará ya durante la mañana. En el transcurso de la jornada las condiciones meteorológicas primaverales causarán una pérdida de la resistencia en el interior del manto de nieve. Esto se aplica en las laderas solanas inclinadas, y en las laderas umbrías por debajo de los 2400 m aproximadamente. De momento solo hay un poco de nieve.



Tendencia

Las condiciones permanecen primaverales. Con el enfriamiento, progresivo descenso del peligro de aludes de nieve muy húmeda.

Grado de Peligro 1 - Débil

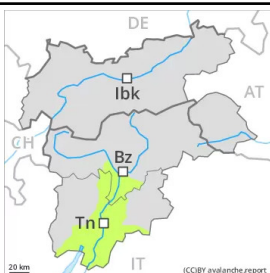
AM:



Tendencia: peligro de aludes sin cambios
en Viernes 15 04 2022



PM:



Tendencia: peligro de aludes sin cambios
en Viernes 15 04 2022



Las condiciones son primaverales.

De momento solo hay un poco de nieve. A primera hora de la mañana habrá condiciones favorables generalmente. A consecuencia del aumento de la temperatura diurna y la radiación solar, son posibles purgas de nieve húmeda.

Manto nivoso

Patrones de peligro

pp.10: escenario de primavera

En todas las orientaciones así como en todas las cotas de momento solo hay un poco de nieve. Durante la noche el tiempo será parcialmente nublado. El jueves será muy suave. La superficie del manto de nieve se volverá a helar para formar una costra portante solo en cotas altas y se ablandará ya durante la mañana. En el transcurso de la jornada las condiciones meteorológicas primaverales causarán un claro debilitamiento del manto de nieve.

Tendencia

Las condiciones son primaverales.