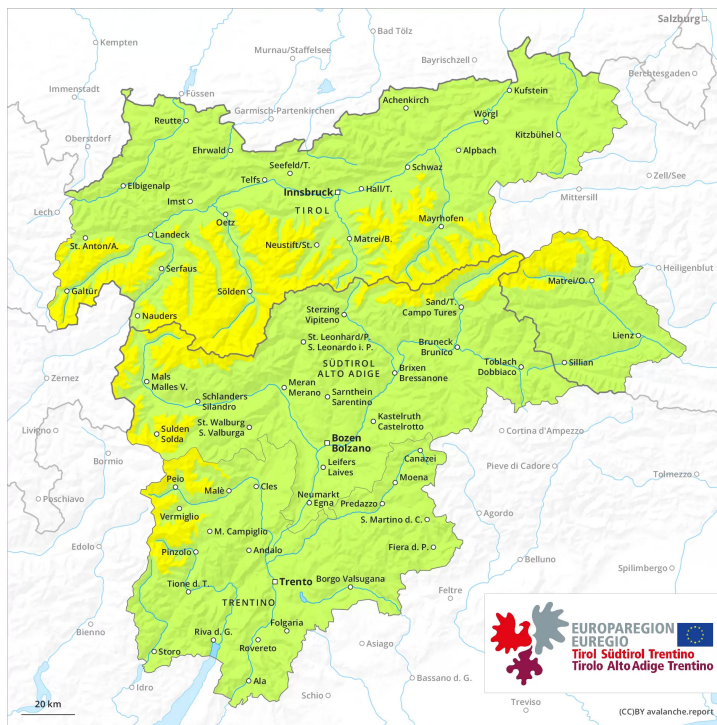
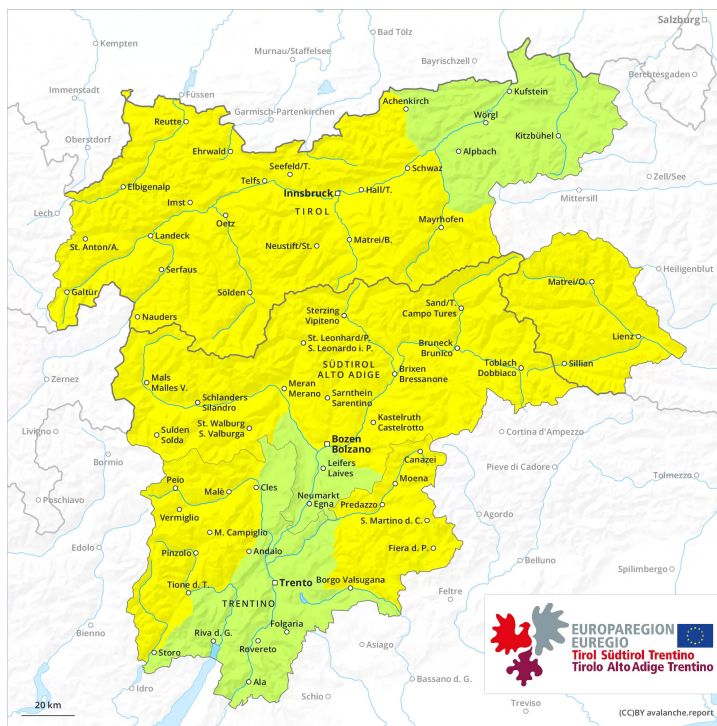




## Mattina

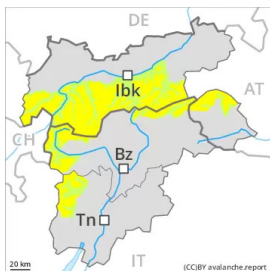


## pomeriggio



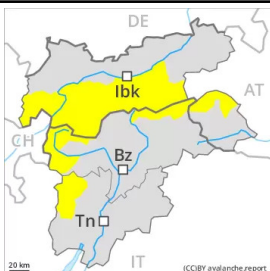
## Grado Pericolo 2 - Moderato

**AM:**



**Tendenza: Pericolo valanghe stabile** →  
per Venerdì il 15.04.2022

**PM:**



**Tendenza: Pericolo valanghe stabile** →  
per Venerdì il 15.04.2022

In quota, gli strati deboli presenti nella neve vecchia possono distaccarsi in alcuni punti. Nel corso della giornata moderato pericolo di valanghe bagnate.

Gli strati deboli presenti nella parte superficiale del manto nevoso richiedono attenzione. Le valanghe possono in parte distaccarsi già in seguito al passaggio di un singolo appassionato di sport invernali. I punti pericolosi si trovano soprattutto sui pendii ripidi esposti a ovest, nord ed est al di sopra dei 2600 m circa. I punti pericolosi sono difficilmente individuabili anche da parte dell'escursionista esperto.

Con il rialzo termico e l'irradiazione solare diurni, il pericolo di valanghe bagnate aumenterà. Ciò soprattutto sui pendii esposti a ovest, sud ed est a tutte le altitudini, come pure sui pendii ombreggiati al di sotto dei 2400 m circa. Inoltre sussiste un determinato pericolo di valanghe per scivolamento di neve. Ciò soprattutto sui pendii erbosi ripidi nelle regioni con tanta neve.

Le escursioni, le discese fuori pista e le salite ai rifugi dovrebbero iniziare e terminare in tempo.

### Manto nevoso

**Situazione tipo**

st.4: freddo su caldo / caldo su freddo

st.10: situazione primaverile

Nella parte superiore del manto nevoso si trovano, a livello isolato, strati fragili instabili. Ciò soprattutto sui pendii ripidi esposti a ovest, nord ed est al di sopra dei 2600 m circa. La parte basale del manto nevoso è ben consolidata.

Durante la notte il tempo sarà in parte nuvoloso. Giovedì il tempo sarà molto mite. La superficie del manto nevoso riuscirà a rigelarsi e a essere portante solo ad alta quota e si ammorbidirà già al mattino. Nel corso della giornata le condizioni meteo primaverili causeranno una destabilizzazione all'interno del manto



nevoso. Ciò sui pendii soleggiati ripidi, come pure sui pendii ombreggiati al di sotto dei 2400 m circa. Alle quote di bassa e media montagna è ancora presente poca neve.

## Tendenza

Con l'abbassamento del limite delle nevicate, progressivo calo del pericolo di valanghe bagnate.

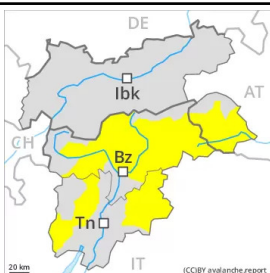
## Grado Pericolo 2 - Moderato

**AM:**



**Tendenza: Pericolo valanghe stabile** →  
per Venerdì il 15.04.2022

**PM:**



**Tendenza: Pericolo valanghe stabile** →  
per Venerdì il 15.04.2022

Nel corso della giornata moderato pericolo di valanghe bagnate.

Al mattino predominano per lo più condizioni piuttosto favorevoli. Isolati punti pericolosi per valanghe asciutte si trovano soprattutto sui pendii molto ripidi esposti a ovest, nord ed est al di sopra dei 2600 m circa. Ciò soprattutto nelle regioni settentrionali.

Con il rialzo termico e l'irradiazione solare diurni, il pericolo di valanghe bagnate aumenterà. Ciò soprattutto sui pendii esposti a ovest, sud ed est a tutte le altitudini, come pure sui pendii ombreggiati al di sotto dei 2400 m circa.

Le escursioni dovrebbero terminare in tempo.

## Manto nevoso

**Situazione tipo**

st.10: situazione primaverile

st.4: freddo su caldo / caldo su freddo

Sui pendii ripidi esposti a ovest, nord ed est, nella parte superiore del manto nevoso si trovano isolati strati fragili. Ciò soprattutto al di sopra dei 2600 m circa. La parte basale del manto nevoso è ben consolidata.

Durante la notte il tempo sarà in parte nuvoloso. Giovedì il tempo sarà molto mite. La superficie del manto nevoso riuscirà a rigelarsi e a essere portante solo ad alta quota e si ammorbidirà già al mattino. Nel corso della giornata le condizioni meteo primaverili causeranno una destabilizzazione all'interno del manto nevoso. Ciò sui pendii soleggiati ripidi, come pure sui pendii ombreggiati al di sotto dei 2400 m circa. È ancora presente poca neve.

## Tendenza

Le condizioni rimangono primaverili. Con il raffreddamento, progressivo calo del pericolo di valanghe bagnate.



## Grado Pericolo 2 - Moderato

**AM:****Tendenza: Pericolo valanghe stabile** →  
per Venerdì il 15.04.2022**PM:****Tendenza: Pericolo valanghe stabile** →  
per Venerdì il 15.04.2022

### Nel corso della giornata moderato pericolo di valanghe bagnate.

Al mattino predominano per lo più condizioni piuttosto favorevoli. Gli strati deboli presenti nella parte superficiale del manto nevoso possono distaccarsi a livello isolato. Isolati punti pericolosi per valanghe asciutte si trovano soprattutto sui pendii molto ripidi esposti a ovest, nord ed est al di sopra dei 2600 m circa.

Con il rialzo termico e l'irradiazione solare diurni, il pericolo di valanghe bagnate aumenterà. Ciò soprattutto sui pendii esposti a ovest, sud ed est a tutte le altitudini, come pure sui pendii ombreggiati al di sotto dei 2200 m circa. Le valanghe bagnate possono in parte trascinare il manto nevoso saturo d'acqua e raggiungere dimensioni pericolosamente grandi.

Inoltre sussiste un determinato pericolo di valanghe per scivolamento di neve. Ciò soprattutto sui pendii erbosi ripidi nelle regioni con tanta neve.

Le escursioni dovrebbero iniziare e terminare in tempo.

### Manto nevoso

**Situazione tipo**

st.10: situazione primaverile

st.4: freddo su caldo / caldo su freddo

Sui pendii ripidi esposti a ovest, nord ed est, nella parte superiore del manto nevoso si trovano isolati strati fragili. Ciò soprattutto al di sopra dei 2600 m circa. La parte basale del manto nevoso è ben consolidata.

Durante la notte il tempo sarà in parte nuvoloso. Giovedì il tempo sarà molto mite. La superficie del manto nevoso riuscirà a rigelarsi e a essere portante solo ad alta quota e si ammorbidirà già al mattino. Nel corso della giornata le condizioni meteo primaverili causeranno una destabilizzazione all'interno del manto nevoso. Ciò sui pendii soleggiati ripidi, come pure sui pendii ombreggiati al di sotto dei 2400 m circa. Alle quote di bassa e media montagna è ancora presente poca neve.

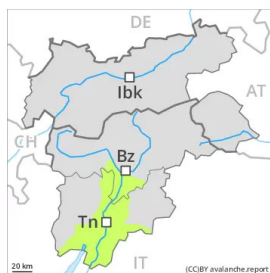


## Tendenza

Con l'abbassamento del limite delle nevicate, progressivo calo del pericolo di valanghe bagnate.

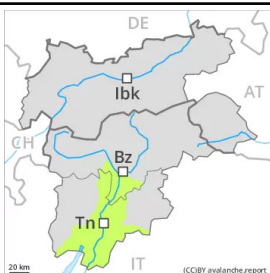
## Grado Pericolo 1 - Debole

**AM:**



**Tendenza: Pericolo valanghe stabile** →  
per Venerdì il 15.04.2022

**PM:**



**Tendenza: Pericolo valanghe stabile** →  
per Venerdì il 15.04.2022

**Le condizioni sono primaverili.**

È ancora presente poca neve. Al mattino predominano generalmente condizioni favorevoli. Con il rialzo termico e l'irradiazione solare diurni, sono possibili colate umide.

### Manto nevoso

**Situazione tipo** (st.10: situazione primaverile)

A tutte le esposizioni così come a tutte le altitudini è ancora presente poca neve.

Durante la notte il tempo sarà in parte nuvoloso. Giovedì il tempo sarà molto mite. La superficie del manto nevoso riuscirà a rigelarsi e a essere portante solo ad alta quota e si ammorbidirà già al mattino. Nel corso della giornata le condizioni meteo primaverili causeranno un netto ammorbidimento del manto nevoso.

### Tendenza

Le condizioni sono primaverili.

## Grado Pericolo 1 - Debole

**AM:**



**Tendenza: Pericolo valanghe stabile** →  
per Venerdì il 15.04.2022

**PM:**



**Tendenza: Pericolo valanghe stabile** →  
per Venerdì il 15.04.2022

Con il rialzo termico e l'irradiazione solare diurni, aumento del pericolo di valanghe bagnate e per scivolamento di neve.

Predominano generalmente condizioni valanghive piuttosto favorevoli. Con il rialzo termico e l'irradiazione solare diurni, nel corso della giornata il pericolo di colate bagnate aumenterà leggermente. Sono possibili alcune valanghe bagnate di neve a debole coesione di piccole e, a livello isolato, di medie dimensioni. Inoltre il pericolo di valanghe per scivolamento di neve aumenterà nel corso della giornata. Attenzione in caso di rotture da scivolamento.

## Manto nevoso

**Situazione tipo**

st.10: situazione primaverile

Notte in parte coperta. Giovedì il tempo sarà molto mite. La superficie del manto nevoso non riuscirà a rigelarsi bene e si ammorbidirà già al mattino. Nel corso della giornata le condizioni meteo primaverili causeranno una destabilizzazione all'interno del manto nevoso. Al di sotto del limite del bosco è ancora presente poca neve.

## Tendenza

Con il raffreddamento, leggero calo del pericolo di valanghe bagnate.