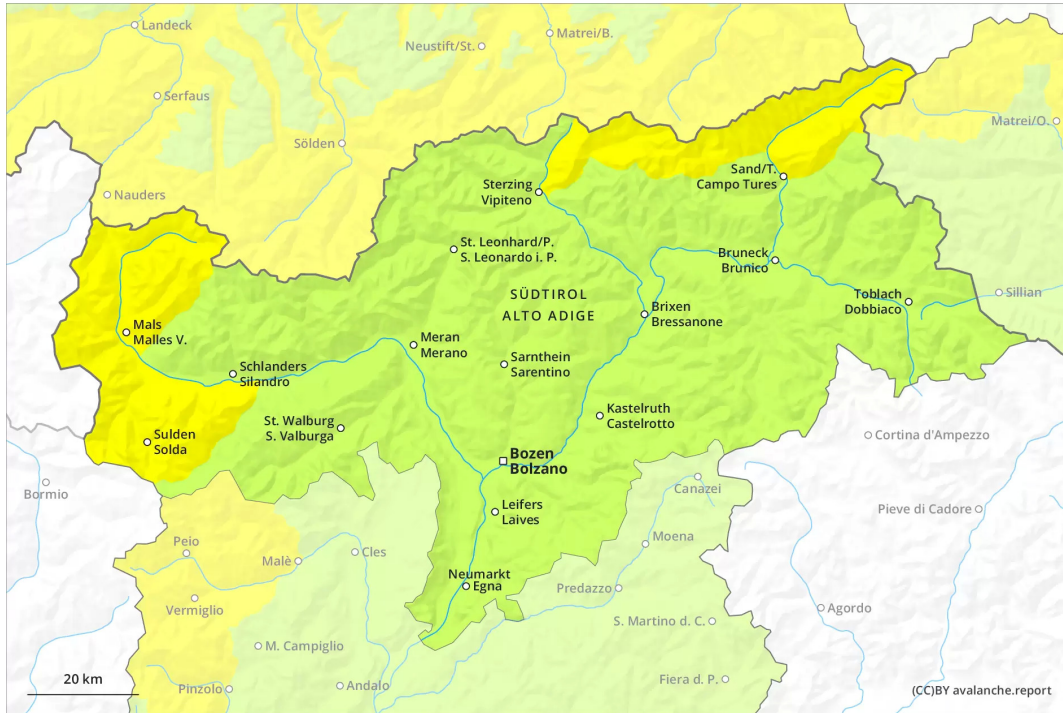
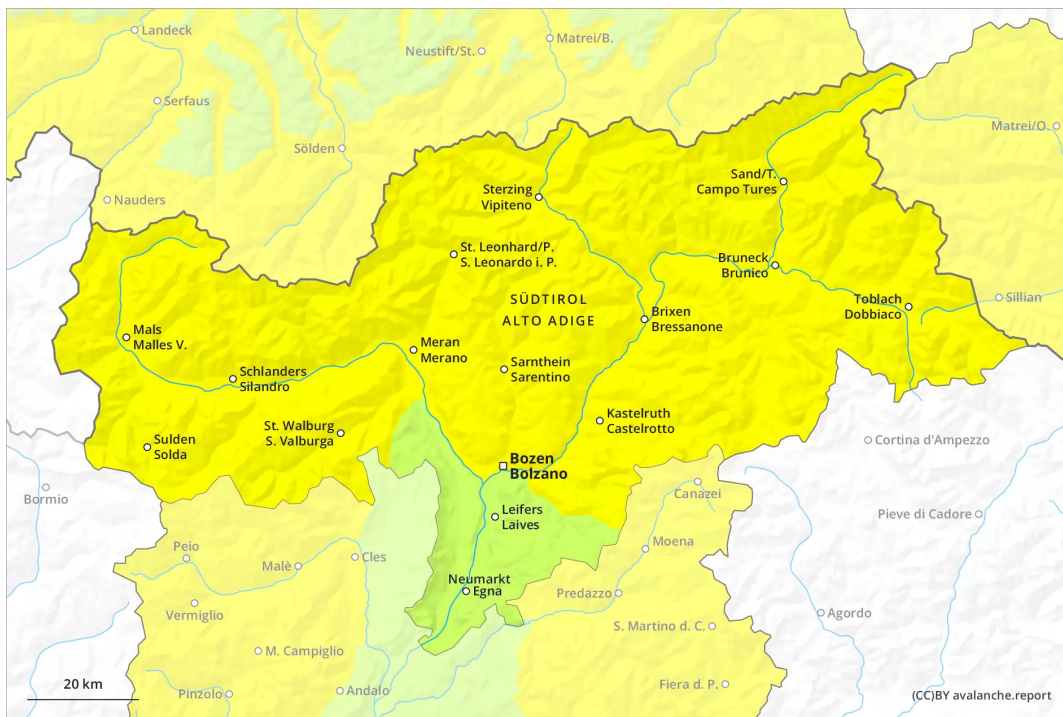


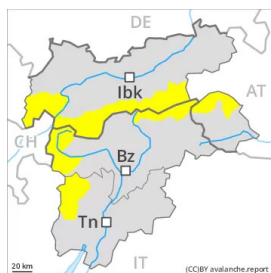
AM



PM



Grado de Peligro 2 - Limitado



Tendencia: peligro de aludes en disminución
en Sábado 16 04 2022



Peligro limitado (2) de aludes de nieve muy húmeda. En altitud, las capas débiles presentes en la nieve antigua pueden ser desencadenadas en algunos lugares.

Con la penetración de la humedad son aún posibles purgas y avalanchas de nieve muy húmeda de tamaño pequeño y mediano por debajo de los 2500 m aproximadamente. Esto se aplica en todas las orientaciones. Además hay un cierto peligro de aludes de deslizamiento basal. Esto se aplica especialmente en las laderas herbosas inclinadas en los sectores con mucha nieve. A consecuencia de la humedad del aire, en el transcurso de la jornada los lugares peligrosos aumentarán.

Los aludes de nieve seca pueden en algunos lugares ser desencadenadas incluso al paso de un solo montañero y llegar a un tamaño peligrosamente grande. Los lugares peligrosos por aludes de nieve seca se encuentran sobre todo en las laderas inclinadas orientadas a oeste, norte y este por encima de los 2600 m aproximadamente. Son especialmente desfavorables sobre todo las zonas en la base de las paredes rocosas. Estos lugares peligrosos son resultan difíciles de reconocer incluso para un montañero experto.

Manto nivoso

Patrones de peligro

pp.10: escenario de primavera

pp.4: frío después de cálido / cálido después de frío

La superficie del manto de nieve se enfriará apenas durante la noche nublada. A partir de la segunda mitad de la noche la lluvia causará un progresivo empapamiento del manto de nieve. Esto se aplica especialmente en los Altos Tauri y en los Alpes de Zillertal. En el transcurso de la jornada la elevada humedad del aire causará por debajo de los 2500 m aproximadamente una gradual humidificación del manto de nieve también en las laderas umbrías. El manto de nieve es débil por debajo de los 2500 m aproximadamente.

En cotas altas y zonas de alta montaña, en la parte superior del manto de nieve se encuentran capas débiles inestables. Esto se aplica especialmente en las laderas inclinadas orientadas a oeste, norte y este por encima de los 2600 m aproximadamente. La parte basal del manto esté bien consolidada.

En cotas bajas y medias de momento solo hay un poco de nieve.

Tendencia



Con el enfriamiento, descenso del peligro de aludes de nieve muy húmeda.

Grado de Peligro 2 - Limitado

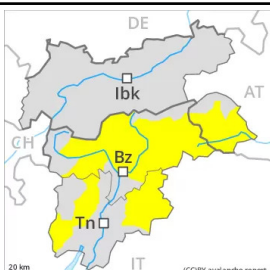
AM:



Tendencia: peligro de aludes en disminución
en Sábado 16 04 2022



PM:



Tendencia: peligro de aludes en disminución
en Sábado 16 04 2022



En el transcurso de la jornada peligro limitado (2) de aludes de nieve muy húmeda.

A primera hora de la mañana habrá condiciones más bien favorables como mínimo. Algunos lugares peligrosos por aludes de nieve seca se encuentran sobre todo en las laderas muy inclinadas orientadas a oeste, norte y este por encima de los 2600 m aproximadamente. Esto se aplica especialmente en los sectores del norte.

A consecuencia del aumento de la temperatura diurna y la radiación solar, el peligro de aludes de nieve muy húmeda aumentará. Esto se aplica especialmente en las laderas orientadas a oeste, sur y este en todas las cotas, y en las laderas umbrías por debajo de los 2400 m aproximadamente.

Las excursiones de montaña deben acabar a tiempo.

Manto nivoso

Patrones de peligro

pp.10: escenario de primavera

En las laderas inclinadas orientadas a oeste, norte y este, en la parte superior del manto de nieve se encuentran capas débiles aisladas. Esto se aplica especialmente por encima de los 2600 m aproximadamente. La parte basal del manto esté bien consolidada.

Durante la noche el tiempo será parcialmente nublado. El viernes será suave. La superficie del manto de nieve se volverá a helar para formar una costra portante solo en cotas altas y se ablandará ya durante la mañana. En el transcurso de la jornada las condiciones meteorológicas primaverales causarán una pérdida de la resistencia en el interior del manto de nieve. Esto se aplica en las laderas solanas inclinadas, y en las laderas umbrías por debajo de los 2400 m aproximadamente. De momento solo hay un poco de nieve.



Tendencia

Con el enfriamiento, descenso del peligro de aludes de nieve muy húmeda.

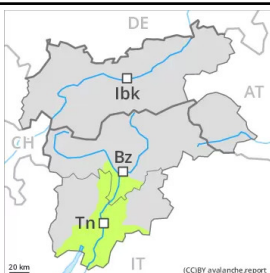
Grado de Peligro 1 - Débil

AM:



Tendencia: peligro de aludes sin cambios →
en Sábado 16 04 2022

PM:



Tendencia: peligro de aludes sin cambios →
en Sábado 16 04 2022

Las condiciones son primaverales.

De momento solo hay un poco de nieve. A primera hora de la mañana habrá condiciones favorables generalmente. A consecuencia del aumento de la temperatura diurna y la radiación solar, son posibles purgas de nieve húmeda.

Manto nivoso

Patrones de peligro

pp.10: escenario de primavera

En todas las orientaciones así como en todas las cotas de momento solo hay un poco de nieve. Durante la noche el tiempo será parcialmente nublado. El viernes será muy suave. La superficie del manto de nieve se volverá a helar para formar una costra portante solo en cotas altas y se ablandará ya durante la mañana. En el transcurso de la jornada las condiciones meteorológicas primaverales causarán un claro debilitamiento del manto de nieve.

Tendencia

Con el enfriamiento, provisional descenso del peligro de aludes de nieve muy húmeda.