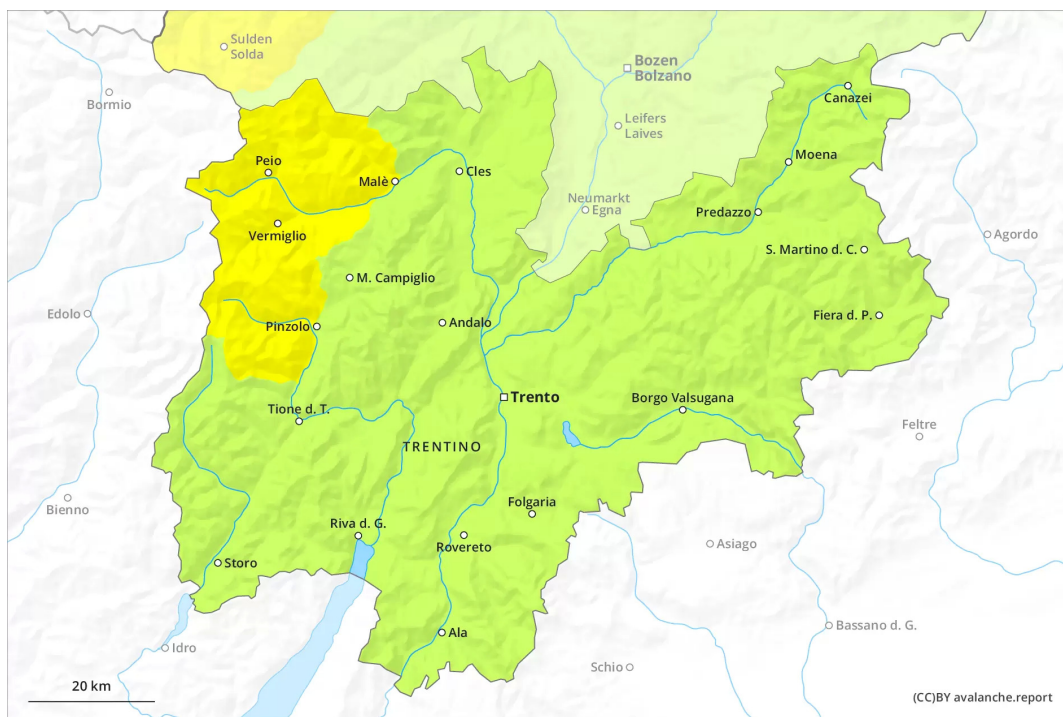
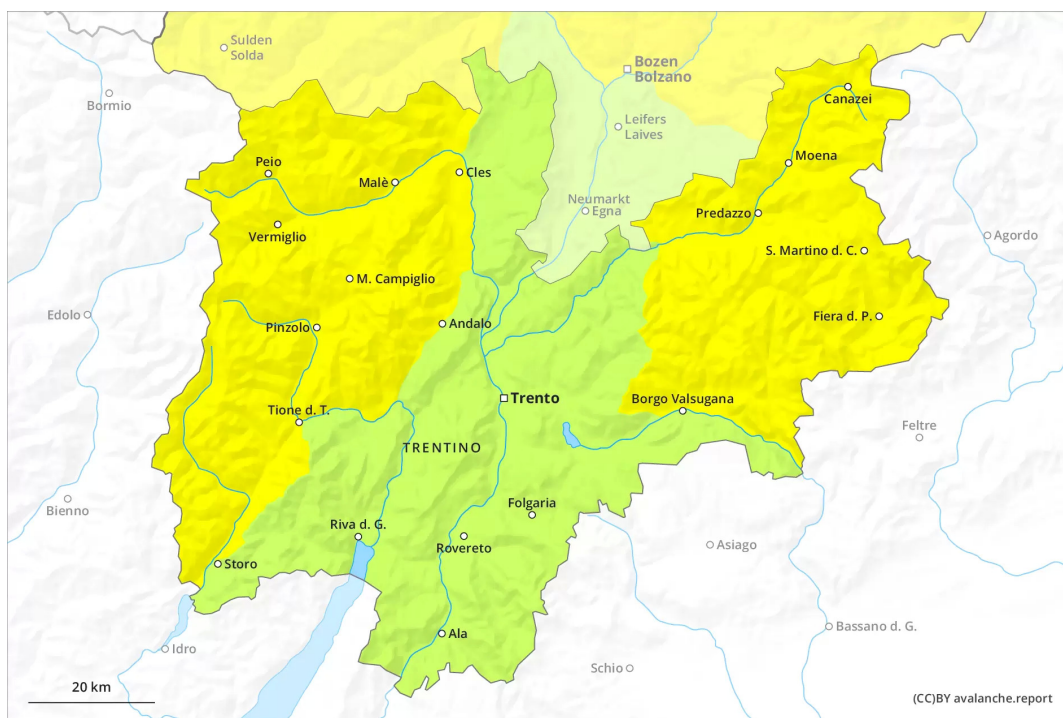




AM

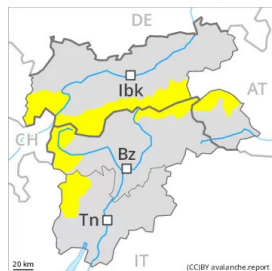


PM





Grau de Perill 2 - Moderat



Tendència: perill d'allaus en disminució
enDissabte 16 04 2022



Perill moderat (2) d'allaus molt humides. En altitud, les capes febles presents a la neu vella poden ser desencadenades en alguns indrets.

Amb la penetració de la humitat són encara possibles purgues i allaus de neu molt humida de mida petita i mitjana per sota dels 2500 m aproximadament. Això s'aplica a totes les orientacions. A més hi ha un cert perill d'allaus de lliscament basal. Això s'aplica especialment als vessants herbosos inclinats als sectors amb molta neu. A conseqüència de la humitat de l'aire, en el transcurs de la jornada els indrets perillosos augmentaran.

Les allaus seques poden en alguns indrets ser desencadenades fins i tot al pas d'un sol muntanyenc i assolir una mida perillosament gran. Els indrets perillosos per allaus seques es troben sobretot als vessants inclinats orientats a oest, nord i est per sobre dels 2600 m aproximadament. Són especialment desfavorables sobretot els indrets a la base de parets rocoses. Aquests indrets perillosos són difícils de reconèixer fins i tot per un muntanyenc expert.

Mantell de neu

Patrons de perill

pp.10: escenari de primavera

pp.4: fred després de càlid /càlid després de fred

La superfície del mantell de neu es refredarà tot just durant la nit ennuvolada. A partir de la segona meitat de la nit la pluja causarà un progressiu amarament del mantell de neu. Això s'aplica especialment al Hohe Tauern i al Mont del Wetterstein. En el transcurs de la jornada l'elevada humitat de l'aire causarà una gradual humidificació del mantell de neu també als vessants obacs per sota dels 2500 m aproximadament. El mantell de neu és feble per sota dels 2500 m aproximadament.

En cotes altes i zones d'alta muntanya, a la part superior del mantell de neu es troben capes febles inestables. Això s'aplica especialment als vessants inclinats orientats a oest, nord i est per sobre dels 2600 m aproximadament. La part basal del mantell està ben consolidada.

En cotes baixes i mitges de moment només hi ha una mica de neu.

Tendència

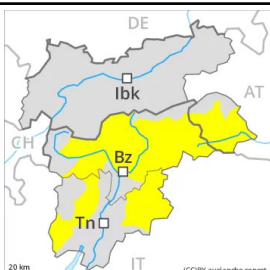
Amb el refredament, afebliment del perill d'allaus molt humides.



Grau de Perill 2 - Moderat

AM:**Tendència: perill d'allaus en disminució**

enDissabte 16 04 2022

**PM:****Tendència: perill d'allaus en disminució**

enDissabte 16 04 2022



En el transcurs de la jornada perill moderat (2) d'allaus molt humides.

A primera hora del matí hi hauran més aviat condicions favorables com a mínim. Alguns indrets perillosos per allaus seques es troben sobretot als vessants molt inclinats orientats a oest, nord i est per sobre dels 2600 m aproximadament. Això s'aplica especialment a les sectors del nord.

A conseqüència de l'augment de la temperatura diürna i la radiació solar, el perill d'allaus molt humides augmentarà. Això s'aplica especialment als vessants orientats a oest, sud i est en totes les cotes, i també als vessants obacs per sota dels 2400 m aproximadament.

Les excursions de muntanya han de acabar a l'hora.

Mantell de neu

Patrons de perill

pp.10: escenari de primavera

Als vessants inclinats orientats a oest, nord i est, a la part superior del mantell de neu es troben capes febles aïllades. Això s'aplica especialment per sobre dels 2600 m aproximadament. La part basal del mantell està ben consolidada.

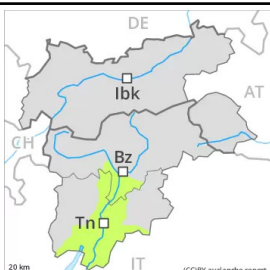
Durant la nit el temps serà parcialment ennuvolat. El divendres serà suau. La superfície del mantell de neu es regelarà per formar una crosta portant només a cotes altes i s'estovarà ja durant el matí. En el transcurs de la jornada les condicions de temps primaveral causaran una pèrdua de la resistència a l'interior del mantell de neu. Això s'aplica als vessants assolellats inclinats, i també als vessants obacs per sota dels 2400 m aproximadament. De moment només hi ha una mica de neu.

Tendència

Amb el refredament, afebliment del perill d'allaus molt humides.



Grau de Perill 1 - Feble

AM:**Tendència: Perill d'allaus constant** →
enDissabte 16 04 2022**PM:****Tendència: Perill d'allaus constant** →
enDissabte 16 04 2022

Les condicions són primaverals.

De moment només hi ha una mica de neu. A primera hora del matí hi hauran condicions favorables generalment. A conseqüència de l'augment de la temperatura diürna i la radiació solar, són possibles purgues de neu humida.

Mantell de neu

Patrons de perill

pp.10: escenari de primavera

En totes les orientacions així com a totes les cotes de moment només hi ha una mica de neu. Durant la nit el temps serà parcialment ennuvolat. El divendres serà molt suau. La superfície del mantell de neu es regelarà per formar una crosta portant només a cotes altes i s'estovarà ja durant el matí. En el transcurs de la jornada les condicions de temps primaveral causaran un clar debilitament del mantell de neu.

Tendència

Amb el refredament, afebliment provisional del perill d'allaus molt humides.