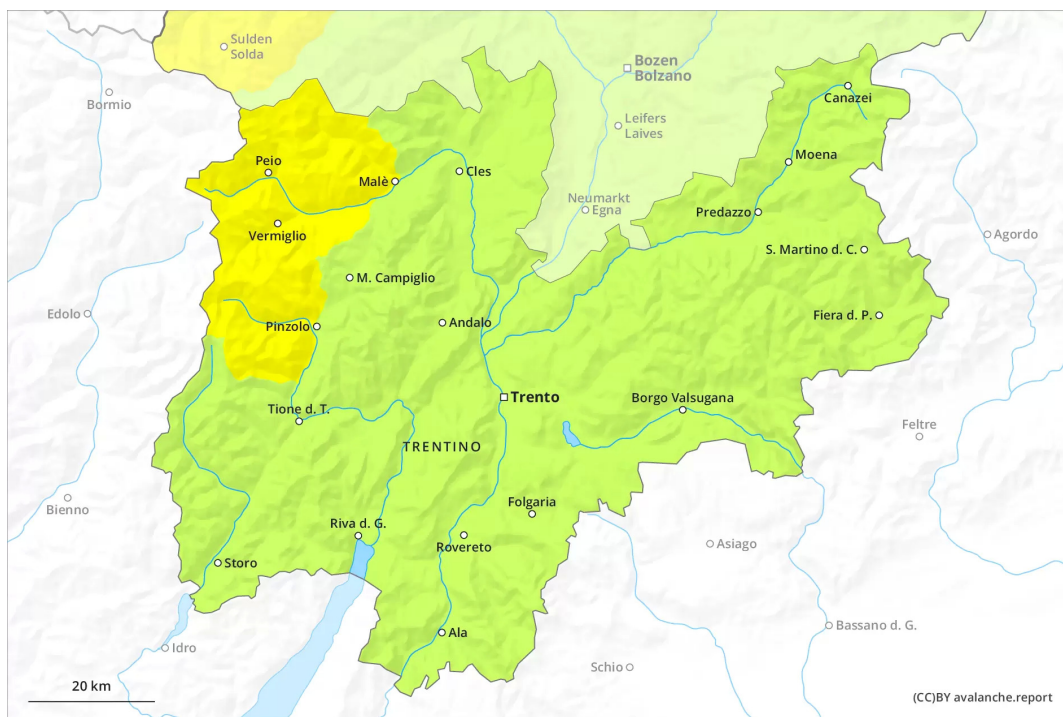
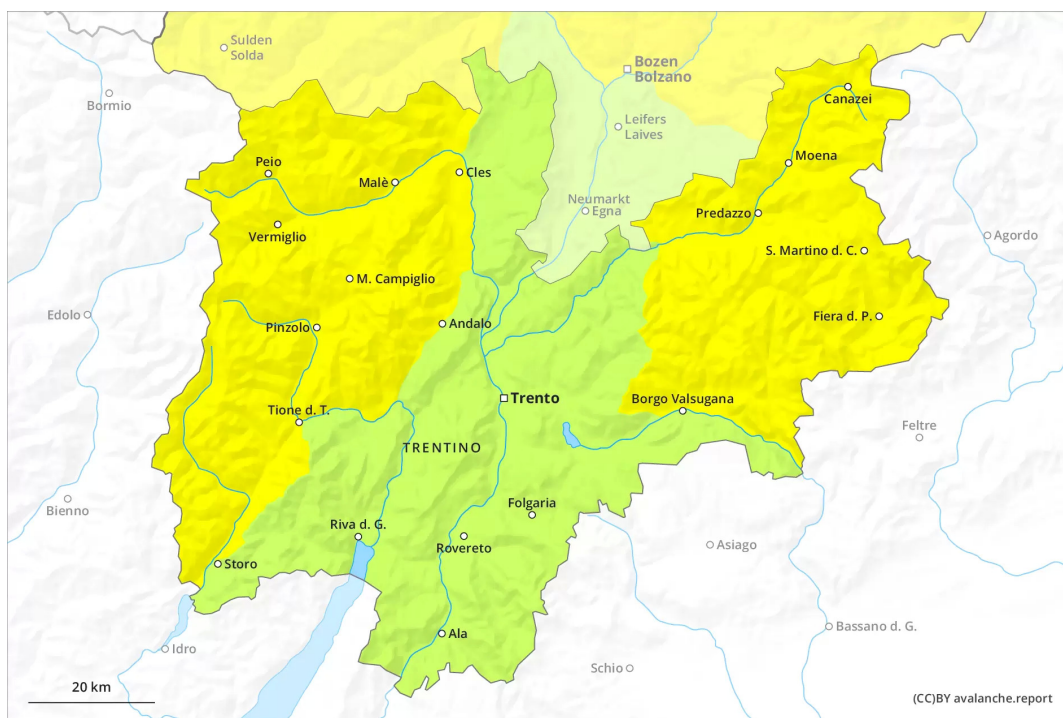




AM

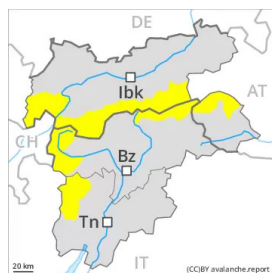


PM





Grad de perilh 2 - Moderat



Tend3ncia: Diminuci3n deth perilh de lauegi

enDissabte 16 04 2022



Perilh moderat (2) de lauegi f3rça umits. En altitud, es coches febles presentes ena nh3u vielha p3den desencadenar-se en quauqui endrets.

Damb era penetraci3n dera umitat son encara possibles purgues e lauegi de nh3u f3rça umida de mida petita e mejana per dej3s des 2500 m aproximativament. Aç3 s'aplique en totes es orientacions. Ath delà i a un c3rt perilh de lauegi d'esguitlament basau. Aç3 s'aplique especiaument enes pales erbofes arribentes enes sectors damb f3rça nh3u. A conseqü3ncia dera umitat der aire, ath long dera jornada es endrets perilhosi aumentaràn.

Es lauegi sequi p3den en quauqui endrets desencadenar-se tanben ath pas d'un solet montanhaire e arribar a mida perilhosament grana. Es endrets perilhosi per lauegi sequi se tr3ben sustot enes pales arribentes orientades a o3st, n3rd e 3st per dessus des 2600 m aproximativament. Especiaument desfavorables son sustot es endrets ath p3 de parets rocassoses,. Aguesti endrets perilhosi son de mau recon3isher tanben entà un montanhaire exp3rt.

Celh de nh3u

Patrons de perilh

pp.10: scenari de primavera

pp.4: heired dessus de caud / caud dessus de heired

Era superf3cia deth mant3th de nh3u se heiredarà tot just ath long dera net embromada. A compdar dera segona mitat dera net era ploja causarà un progressiu amarament deth mant3th de nh3u. Aç3 s'aplique especiaument enes Nauti Tauri e enes Aups deth Zillertal. Ath long dera jornada era elevada umitat der aire causarà tanben enes pales ombr3res per dej3s des 2500 m aproximativament ua graduau umidificaci3n deth mant3th de nh3u. Eth mant3th de nh3u ei feble per dej3s des 2500 m aproximativament.

En c3tes nautes e z3nes de nauta montanha, ena part superiora deth mant3th de nh3u se tr3ben coches febles inestables. Aç3 s'aplique especiaument enes pales arribentes orientades a o3st, n3rd e 3st per dessus des 2600 m aproximativament. Era part basau deth mant3th ei ben consolidada.

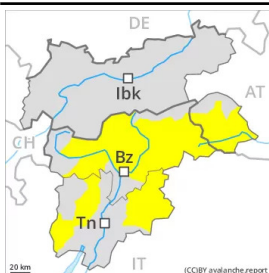
En c3tes baishes e mejanes peth moment non i a qu'un shinhau de nh3u.

Tend3ncia

Damb eth heiredament, afebliment deth perilh de lauegi f3rça umits.



Grad de perilh 2 - Moderat

AM:**Tendència: Diminuci3n deth perilh de lauegi**
enDissabte 16 04 2022**PM:****Tendència: Diminuci3n deth perilh de lauegi**
enDissabte 16 04 2022

En cors dera jornada perilh moderat (2) de lauegi f3rça umits.

A prumèra ora deth maitin i aurà aumens condicions mès a lèu favorables. Quauqu'uns endrets perilhosi per lauegi sequi se tròben sustot enes pales f3rça arribentes orientades a oèst, nòrd e èst per dessus des 2600 m aproximativament. Açò s'aplique especiaument enes sectors deth nòrd.

A conseqüència der augment dera temperatura diürna e era radiacion solara, eth perilh de lauegi f3rça umits aumentarà. Açò s'aplique especiaument enes pales orientades a oèst, sud e èst en totes es còtes, e tanben enes pales ombrères per dej3s des 2400 m aproximativament.

Es excursions de montanha an de finalizar ara ora.

Celh de nhèu

Patrons de perilh

pp.10: scenari de primavera

Enes pales arribentes orientades a oèst, nòrd e èst, ena part superiora deth mantèth de nhèu se tròben coches febles isolades. Açò s'aplique especiaument per dessus des 2600 m aproximativament. Era part basau deth mantèth ei ben consolidada.

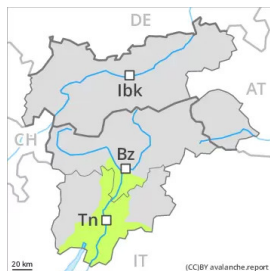
Ath long dera net eth temps serà parciaument embromat Eth diundres serà doç Era superfícia deth mantèth de nhèu se regelarà tà formar ua crosta portanta ene còtes nautes e s'atrendirà ja ath long deth maitin. Ath long dera jornada es condicions de temps primaverau causaràn ua pèrta dera resistència ath laguens deth mantèth de nhèu. Açò s'aplique enes pales soleienques arribentes, e tanben enes pales ombrères per dej3s des 2400 m aproximativament. Peth moment non i a qu'un shinhau de nhèu.

Tendència

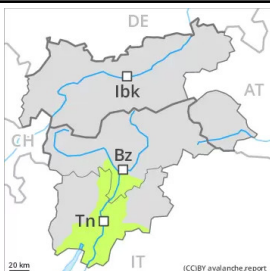
Damb eth heiredament, afebliment deth perilh de lauegi f3rça umits.



Grad de perilh 1 - Fèble

AM:**Tendència: perilh de lauegi constant** →

enDissabte 16 04 2022

PM:**Tendència: perilh de lauegi constant** →

enDissabte 16 04 2022

Es condicions son primaueraus.

Peth moment non i a qu'un shinhau de nhèu. A prumèra ora deth maitin i aurà generaument condicions favorables. A conseqüència der augment dera temperatura diürna e era radiacion solara, son possibles purgues de nhèu umida.

Celh de nhèu

Patrons de perilh

pp.10: scenari de primauera

En totes es orientacions e tanben en totes es còtes peth moment non i a qu'un shinhau de nhèu. Ath long dera net eth temps serà parciaument embromat Eth diundres serà fòrça doç Era superfícia deth mantèth de nhèu se regelarà tà formar ua crosta portanta ene còtes nautes e s'atrendirà ja ath long deth maitin. Ath long dera jornada es condicions de temps primauerau causaràn un clar debilitament deth mantèth de nhèu.

Tendència

Damb eth heiredament, provisionau afebliment deth perilh de lauegi fòrça umits.