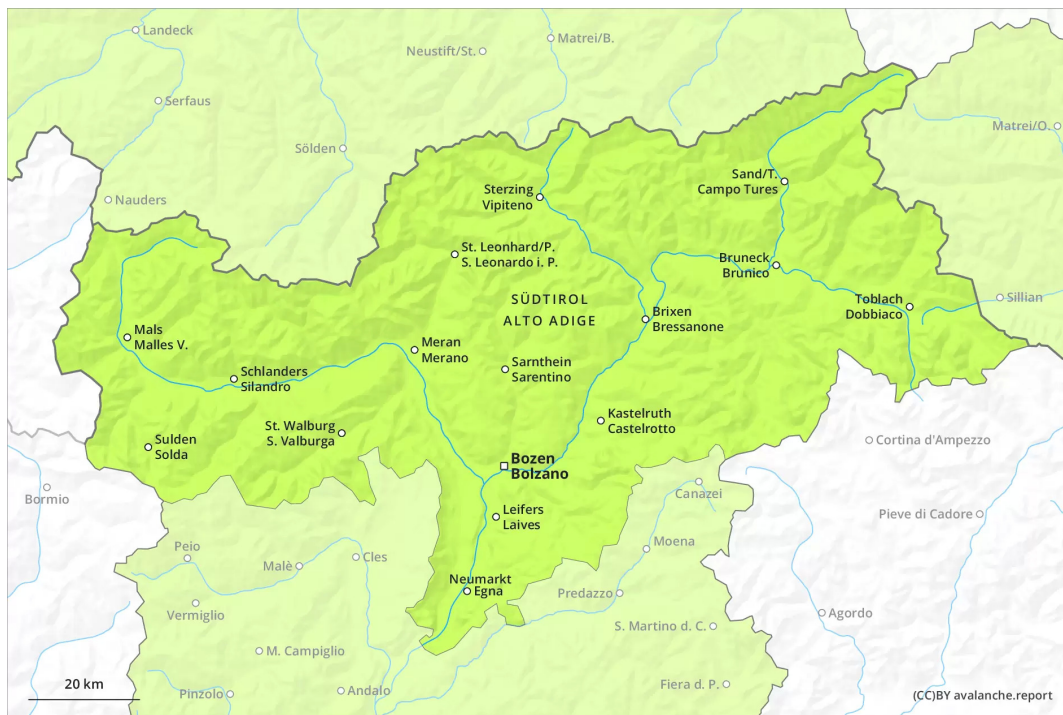
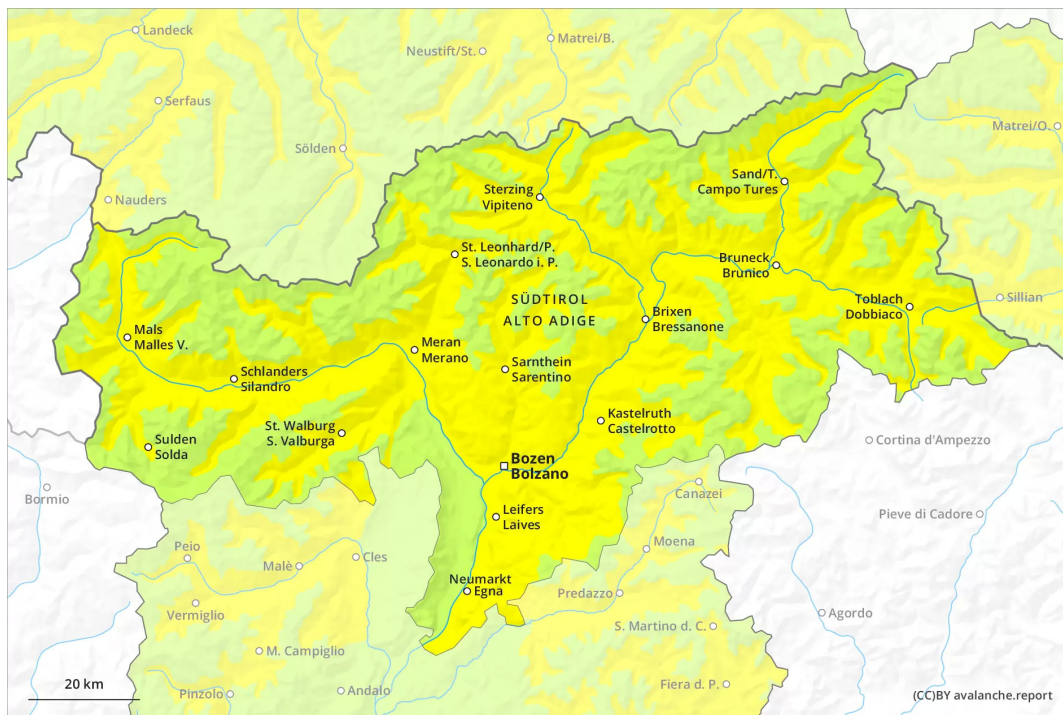


## Mattina



## pomeriggio

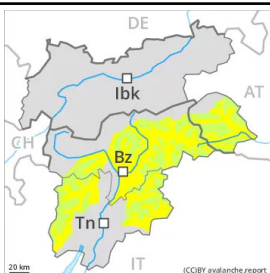




## Grado Pericolo 2 - Moderato

**AM:****Tendenza: Pericolo valanghe stabile** →

per Lunedì il 18.04.2022

**PM:****Tendenza: Pericolo valanghe stabile** →

per Lunedì il 18.04.2022

Le condizioni per le escursioni sono primaverili.

Al mattino predominano per lo più condizioni piuttosto favorevoli. Con il rialzo termico e l'irradiazione solare diurni, il pericolo di valanghe bagnate aumenterà leggermente. Ciò soprattutto sui pendii esposti a ovest, sud ed est ad alta quota, come pure sui pendii ombreggiati al di sotto dei 2200 m circa.

Le escursioni dovrebbero terminare in tempo.

## Manto nevoso

**Situazione tipo**

st.10: situazione primaverile

In molte regioni durante la notte il tempo sarà sereno. La superficie del manto nevoso riuscirà a rigelarsi e a essere portante e si ammorbidirà nel corso della giornata. Nel corso della giornata le condizioni meteo primaverili causeranno una destabilizzazione all'interno del manto nevoso. Ciò sui pendii soleggiati ripidi, come pure sui pendii ombreggiati al di sotto dei 2200 m circa.

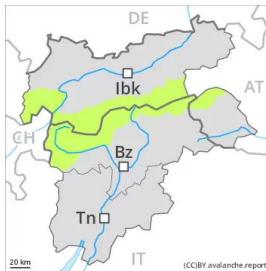
Sui pendii ripidi esposti a nord ovest, nord e nord est, nella parte superiore del manto nevoso si trovano isolati strati fragili. Ciò soprattutto al di sopra dei 2600 m circa. La parte basale del manto nevoso è ben consolidata. È ancora presente poca neve.

## Tendenza

Le condizioni per le escursioni sono favorevoli.

## Grado Pericolo 2 - Moderato

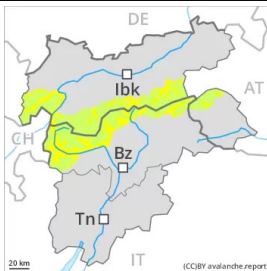
**AM:**



**Tendenza: Pericolo valanghe stabile** →

per Lunedì il 18.04.2022

**PM:**



**Tendenza: Pericolo valanghe stabile** →

per Lunedì il 18.04.2022

Con il rialzo termico e l'irradiazione solare moderato pericolo di valanghe bagnate.

Con il rialzo termico e l'irradiazione solare diurni, sono ancora possibili colate e valanghe bagnate di piccole e medie dimensioni al di sotto dei 2400 m circa. Attenzione al pericolo di trascinamento e di caduta. Inoltre sussiste un determinato pericolo di valanghe per scivolamento di neve, soprattutto sui pendii erbosi ripidi nelle regioni con tanta neve.

Le valanghe asciutte possono a livello molto isolato distaccarsi in seguito al passaggio di un singolo appassionato di sport invernali. I punti pericolosi si trovano soprattutto sui pendii molto ripidi esposti a nord ovest, nord e nord est al di sopra dei 2600 m circa. Particolarmente sfavorevoli sono i punti alla base di pareti rocciose, (--).

## Manto nevoso

**Situazione tipo** (st.10: situazione primaverile)

Notte in parte serena in molte regioni. Nel corso della giornata l'irradiazione solare causerà al di sotto dei 2400 m circa un ammorbidimento del manto nevoso.

Ad alta quota e in alta montagna, nella parte superiore del manto nevoso si trovano strati fragili instabili. Ciò soprattutto sui pendii ripidi esposti a nord ovest, nord e nord est al di sopra dei 2600 m circa. La parte basale del manto nevoso è ben consolidata.

Alle quote di bassa e media montagna è ancora presente poca neve.

## Tendenza



Al mattino le condizioni sono generalmente favorevoli. Con il rialzo termico e l'irradiazione solare diurni, leggero aumento del pericolo di valanghe.



## Grado Pericolo 1 - Debole



**Tendenza: Pericolo valanghe stabile** →

per Lunedì il 18.04.2022

### Le condizioni sono primaverili.

Al mattino predominano generalmente condizioni favorevoli. Con il rialzo termico e l'irradiazione solare diurni, sono possibili colate umide.

### Manto nevoso

**Situazione tipo**

st.10: situazione primaverile

A tutte le esposizioni così come a tutte le altitudini è ancora presente poca neve.

La superficie del manto nevoso riuscirà a rigelarsi e a essere portante solo ad alta quota e si ammorbidirà nel corso della giornata.