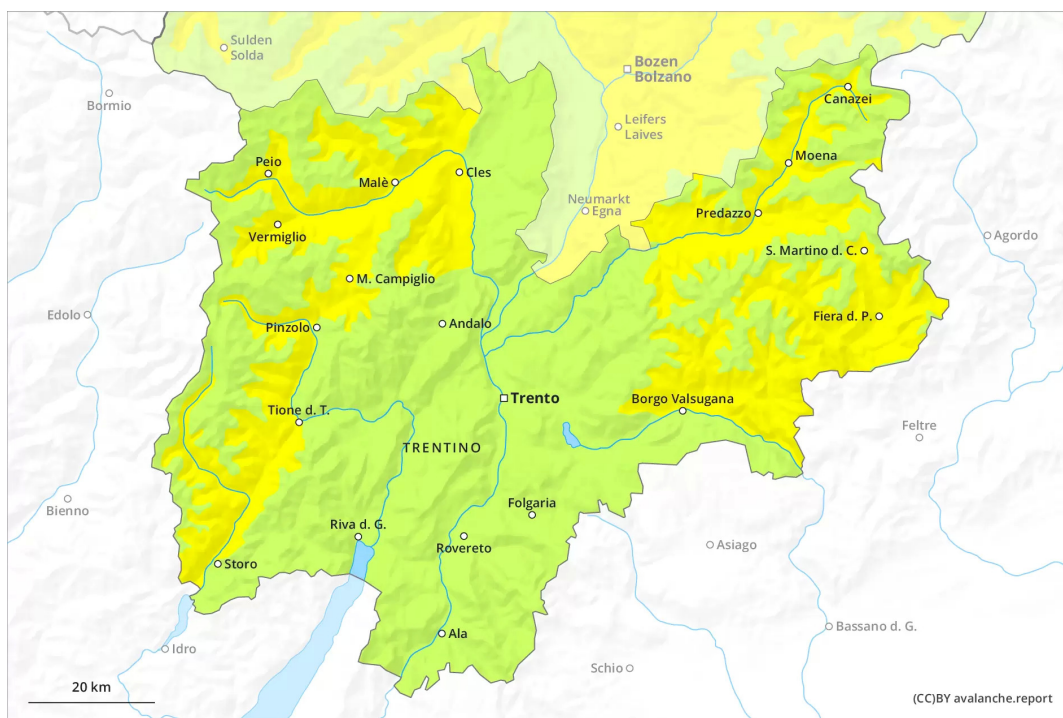




AM

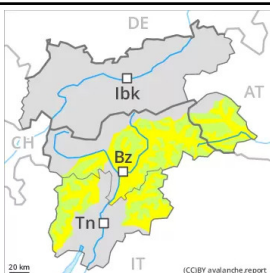


PM





Grau de Perill 2 - Moderat

AM:**Tendència: Perill d'allaus constant** →
enDilluns 18 04 2022**PM:****Tendència: Perill d'allaus constant** →
enDilluns 18 04 2022

Les condicions per les excursions són primaverals.

A primera hora del matí hi hauran més aviat condicions favorables com a mínim. A conseqüència de l'augment de la temperatura diürna i la radiació solar, el perill d'allaus molt humides augmentarà lleugerament. Això s'aplica especialment als vessants orientats a oest, sud i est en cotes altes, i també als vessants obacs per sota dels 2200 m aproximadament.

Les excursions de muntanya han de acabar a l'hora.

Mantell de neu

Patrons de perill

pp.10: escenari de primavera

Durant la nit el temps serà serè en una zona àmplia. La superfície del mantell de neu es regelarà per formar una crosta portant i s'estovarà al llarg del dia. En el transcurs de la jornada les condicions de temps primaveral causaran una pèrdua de la resistència a l'interior del mantell de neu. Això s'aplica als vessants assolellats inclinats, i també als vessants obacs per sota dels 2200 m aproximadament.

Als vessants inclinats orientats a nord-oest, nord i nord-est, a la part superior del mantell de neu es troben capes febles aïllades. Això s'aplica especialment per sobre dels 2600 m aproximadament. La part basal del mantell està ben consolidada. De moment només hi ha una mica de neu.

Tendència

Les condicions per les excursions són favorables.



Grau de Perill 1 - Feble



Tendència: Perill d'allaus constant →

enDilluns 18 04 2022

Les condicions són primaverals.

A primera hora del matí hi hauran condicions favorables generalment. A conseqüència de l'augment de la temperatura diürna i la radiació solar, són possibles purgues de neu humida.

Mantell de neu

Patrons de perill

pp.10: escenari de primavera

En totes les orientacions així com a totes les cotes de moment només hi ha una mica de neu.

La superfície del mantell de neu es regelarà per formar una crosta portant només a cotes altes i s'estovarà al llarg del dia.