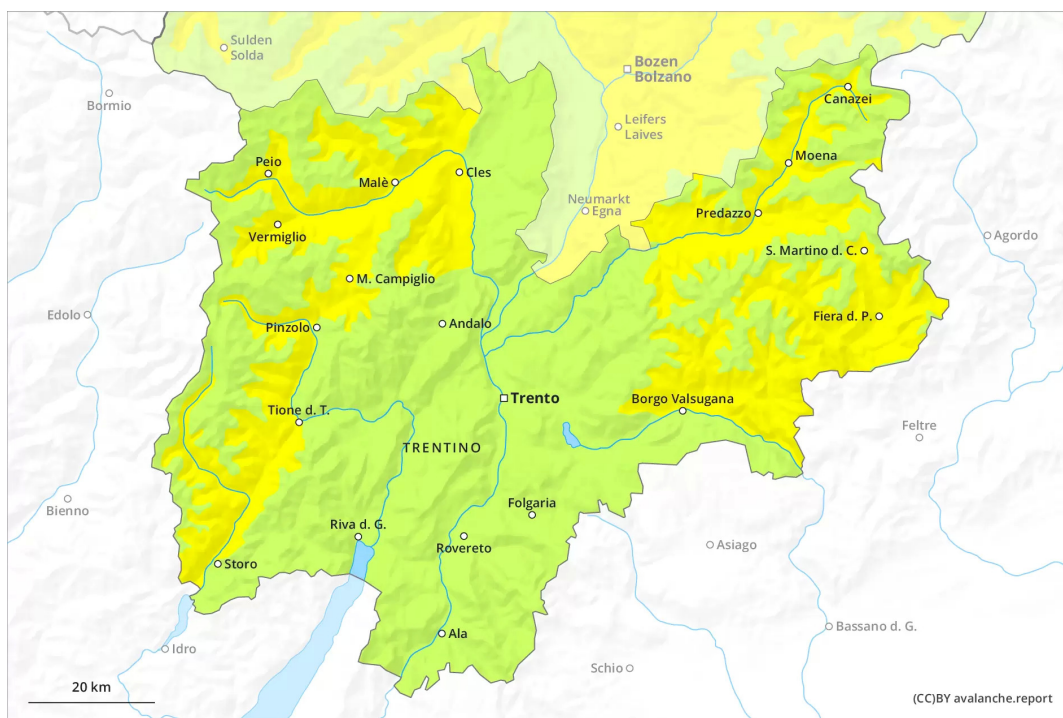




# AM



# PM

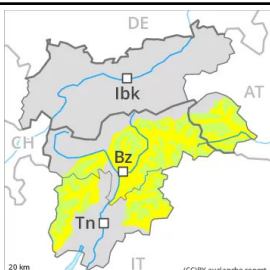




## Grad de perihl 2 - Moderat

**AM:****Tendència: perihl de lauegi constant** →

enDeluns 18 04 2022

**PM:****Tendència: perihl de lauegi constant** →

enDeluns 18 04 2022

Es condicions entàs excursions son primaueraus.

A prumèra ora deth maitin i aurà aumens condicions mès a lèu favorables. A conseqüència der augment dera temperatura diürna e era radiacion solara, eth perihl de lauegi fòrça umits aumentarà leugèrament. Açò s'aplique especiaument enes pales orientades a oèst, sud e èst en còtes nautes, e tanben enes pales ombrères per dejós des 2200 m aproximativament. Es excursions de montanha an de finalizar ara ora.

## Celh de nhèu

**Patrons de perihl**

pp.10: scenari de primavera

En ua zòna grana ath long dera net eth temps serà seren Era superfícia deth mantèth de nhèu se regelarà tà formar ua crosta portanta e s'atrendirà ath long deth dia. Ath long dera jornada es condicions de temps primauerau causaràn ua pèrta dera resistència ath laguens deth mantèth de nhèu. Açò s'aplique enes pales soleienques arribentes, e tanben enes pales ombrères per dejós des 2200 m aproximativament.

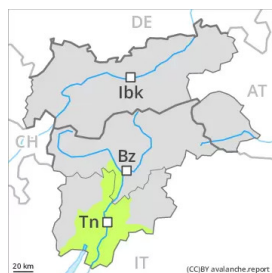
Enes pales arribentes orientades a nòrd-oèst, nòrd e nord-èst, ena part superiora deth mantèth de nhèu se tròben coches febles isolades. Açò s'aplique especiaument per dessus des 2600 m aproximativament. Era part basau deth mantèth ei ben consolidada. Peth moment non i a qu'un shinhau de nhèu.

## Tendència

Es condicions entàs excursions son favorables.



## Grad de perih 1 - Fèble



**Tendència: perih de lauegi constant** →

enDeluns 18 04 2022

Es condicions son primaueraus.

A prumèra ora deth maitin i aurà generaument condicions favorables. A conseqüència der augment dera temperatura diürna e era radiacion solara, son possibles purgues de nhèu umida.

### Celh de nhèu

**Patrons de perih**

pp.10: scenari de primauera

En totes es orientacions e tanben en totes es còtes peth moment non i a qu'un shinhau de nhèu. Era superfícia deth mantèth de nhèu se regelarà tà formar ua crosta portanta ene còtes nautes e s'atrendirà ath long deth dia.