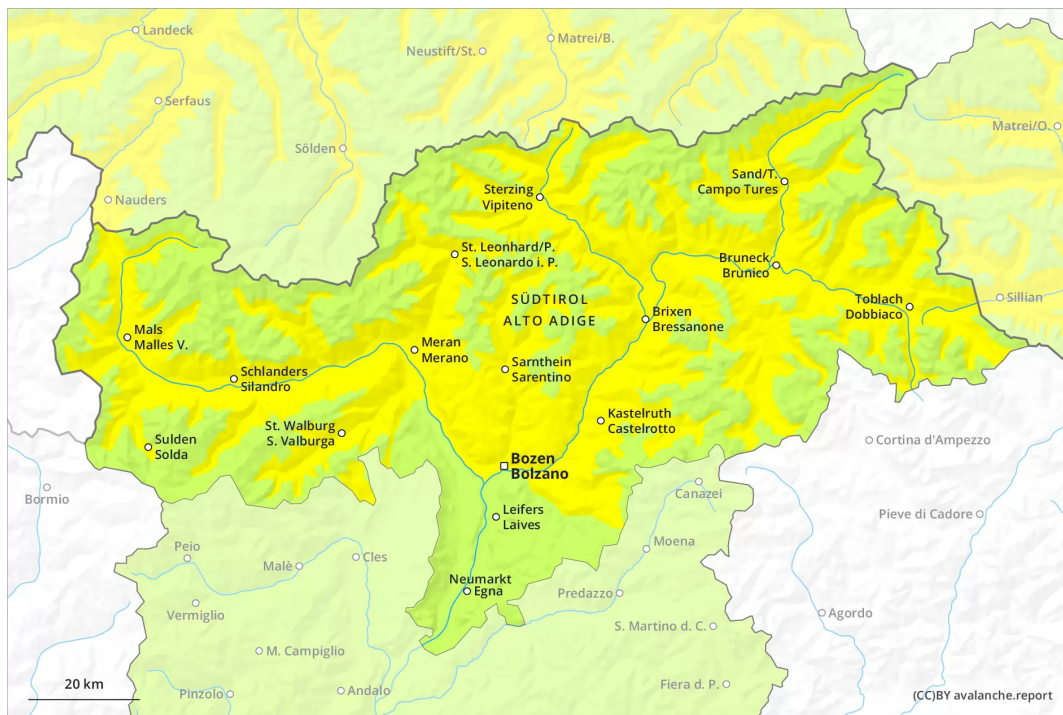


## AM



## PM



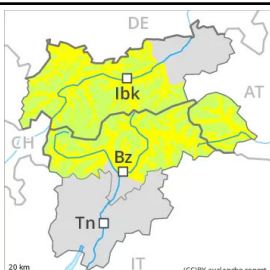
## Grau de Perill 2 - Moderat

**AM:**



**Tendència: Perill d'allaus constant** →  
enDivendres 22 04 2022

**PM:**



**Tendència: Perill d'allaus constant** →  
enDivendres 22 04 2022

Amb la pujada de temperatures i la radiació solar perill moderat (2) d'allaus molt humides.

A primera hora del matí hi hauran condicions favorables en molts indrets. A conseqüència de l'augment de la temperatura diürna i la radiació solar, durant la tarda el perill d'allaus molt humides augmentarà progressivament. Especialment als vessants assolellats molt inclinats per sota dels 2800 m aproximadament, i també als vessants obacs per sota dels 2400 m aproximadament. Les excursions de muntanya han de començar i acabar a l'hora.

## Mantell de neu

**Patrons de perill**

pp.10: escenari de primavera

Durant la nit el temps serà parcialment ennuvolat. Sobretot a la cresta principal dels Alps i al sud d'ella. En el transcurs de la jornada les condicions de temps primaveral causaran un gradual debilitament del mantell de neu. Això s'aplica especialment als vessants assolellats inclinats, i també en totes les orientacions per sota dels 2400 m aproximadament.

La part basal del mantell està ben consolidada. A tots els sectors de moment només hi ha poca neu. En cotes baixes i mitges en general no hi ha prou neu per la pràctica dels esports d'hivern.

## Tendència

Als sectors del nord nit a moltes zones serena: Les condicions d'allaus són primaverals.

Als sectors del sud nit coberta: La superfície del mantell de neu es regelarà, però no formarà una crosta portant i ja s'estovarà al matí.

## Grau de Perill 1 - Feble



**Tendència: perill d'allaus en augment**  
en Divendres 22 04 2022



### Atenció a les allaus de fusió i de lliscament basal.

Les condicions per les excursions romanen primaverals. A primera hora del matí hi hauran condicions favorables com a mínim. A conseqüència de l'augment de la temperatura, el perill d'allaus molt humides augmentarà lleugerament. Especialment als vessants assolellats molt inclinats per sota dels 2400 m aproximadament. Són possibles de manera aïllada allaus naturals com a mínim de mida petita. Les excursions de muntanya han de acabar a l'hora. Atenció al perill de ser arrossegats per una allau sobre penya-segats.

### Mantell de neu

#### Patrons de perill

pp.10: escenari de primavera

El dijous serà molt ennuvolat. La superfície del mantell de neu es regelarà tot just i s'estovarà ràpidament. Això s'aplica especialment als vessants inclinats per sota dels 2400 m aproximadament. La part basal del mantell està ben consolidada. En cotes baixes i mitges no hi ha prou neu per la pràctica dels esports d'hivern. A partir de la tarda el vent serà, prop de les carenes, de moderat a fort.

### Tendència

El divendres serà molt ennuvolat. Fins la tarda caurà una mica de neu sobretot als sectors de l'oest i de l'est. Fins la tarda el vent serà, prop de les carenes, de moderat a fort. El perill d'allaus augmentarà lleugerament al llarg del dia.