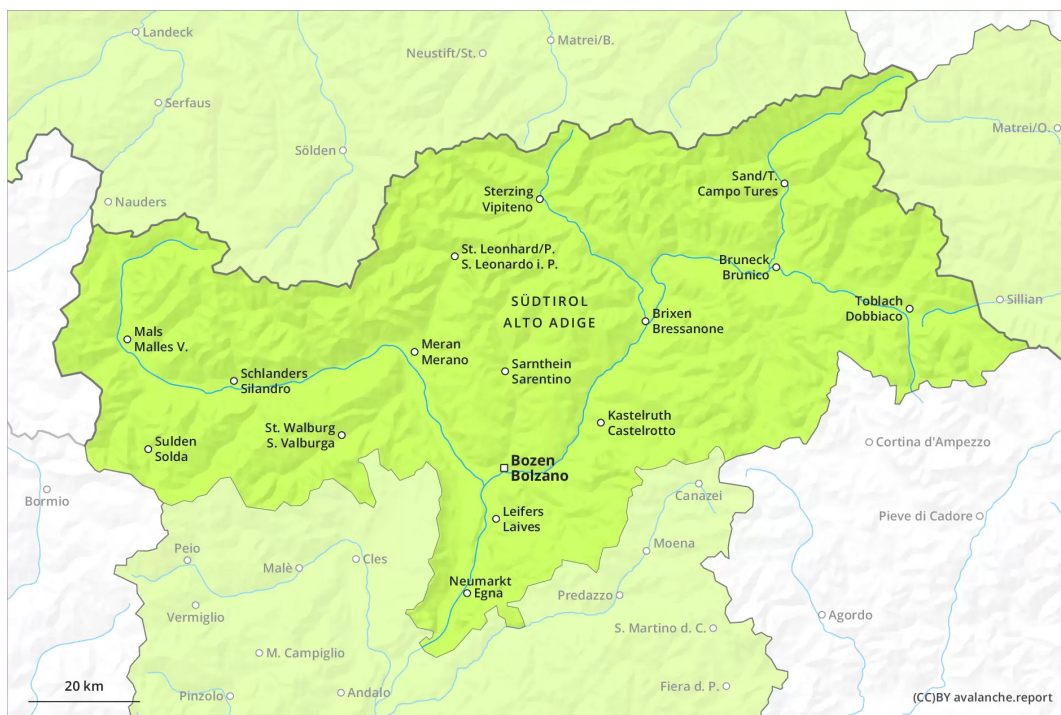
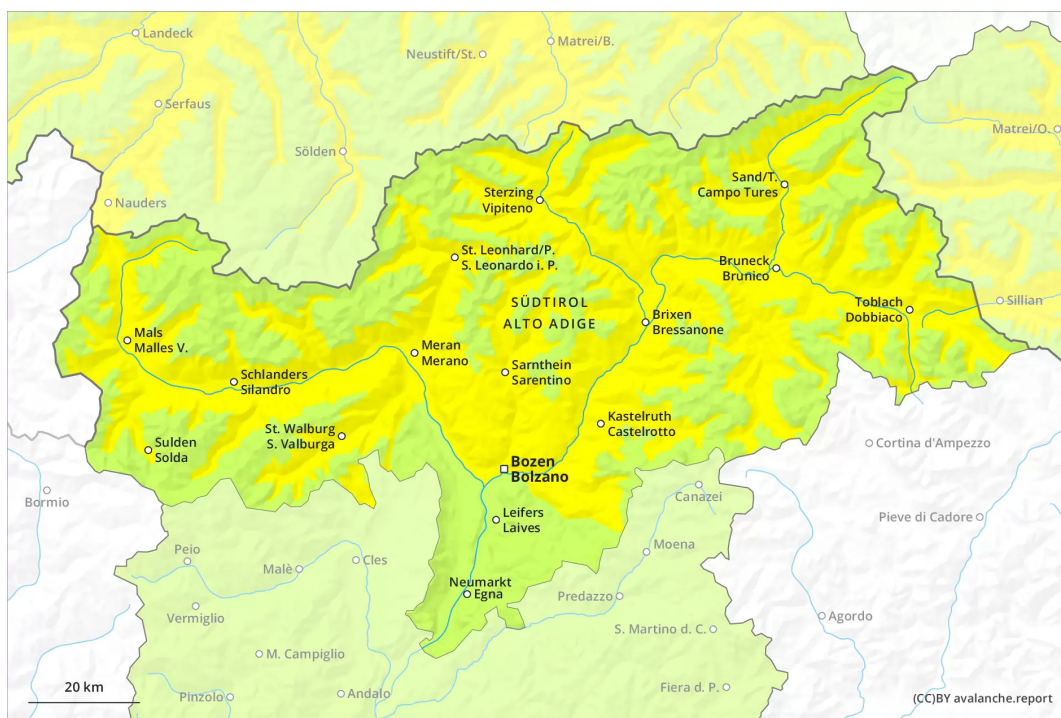


Matin



Après-midi



Degré de danger 2 - Limité

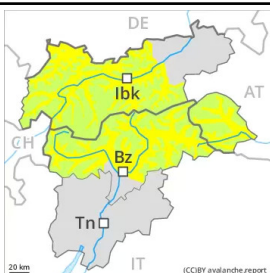
AM:



Tendance: danger d'avalanche constant →

le Vendredi 22 04 2022

PM:



Tendance: danger d'avalanche constant →

le Vendredi 22 04 2022

Avec le réchauffement et le rayonnement solaire danger d'avalanches mouillées limité.

Le matin, il règne en général des conditions favorables. Avec le réchauffement diurne et le rayonnement solaire le danger d'avalanches mouillées augmente progressivement l'après-midi, surtout sur les pentes très raides ensoleillées en dessous d'environ 2800 m comme sur les pentes à l'ombre en dessous d'environ 2400 m. Les randonnées devraient être commencées tôt et terminées à temps.

Manteau neigeux

Modèles de danger

md.10: situation de printemps

Pendant la nuit il fait un temps partiellement nuageux, notamment sur la crête principale des Alpes et au sud de celle-ci. Les conditions météorologiques printanières entraînent en cours de journée un ramollissement progressif du manteau neigeux. Ceci surtout sur les pentes raides ensoleillées comme à toutes les expositions en dessous d'environ 2400 m.

La partie inférieure du manteau neigeux est bien solidifiée. Dans toutes les régions il y a peu de neige pour cette période de l'année. À basse et moyenne altitude il y a en général trop peu de neige pour les sports d'hiver.

Tendance

Au nord nuit en général claire: Les conditions avalancheuses sont printanières.

Au sud nuit couverte: La surface de la neige regèle sans être porteuse et est déjà ramollie le matin.

Degré de danger 1 - Faible



Tendance: Augmentation du danger d'avalanche
leVendredi 22 04 2022



Des avalanches de neige mouillée et de glissement sont à prendre en considération.

Les conditions de randonnées restent printanières. Le matin, il règne la plupart du temps des conditions favorables. Avec le réchauffement le danger d'avalanches mouillées augmente un peu, surtout sur les pentes très raides ensoleillées en dessous d'environ 2400 m. Des avalanches spontanées isolées en général de petite taille sont possibles. Les randonnées devraient être terminées à temps. Il convient de tenir compte du danger d'être emporté et entraîné dans une chute.

Manteau neigeux

Modèles de danger

md.10: situation de printemps

Jeudi il fait un temps très nuageux. La surface de la neige regèle à peine et se ramollit rapidement. Ceci surtout sur les pentes raides en dessous d'environ 2400 m. La partie inférieure du manteau neigeux est bien solidifiée. À basse et moyenne altitude il y a trop peu de neige pour les sports d'hiver. À partir de l'après-midi le vent soufflera à proximité des crêtes modérément à fortement.

Tendance

Vendredi il fait un temps très nuageux. Jusqu'en après-midi il tombera un peu de neige surtout à l'ouest et à l'est. Jusqu'en après-midi le vent soufflera à proximité des crêtes modérément à fortement. Le danger d'avalanches augmente un peu en cours de journée.