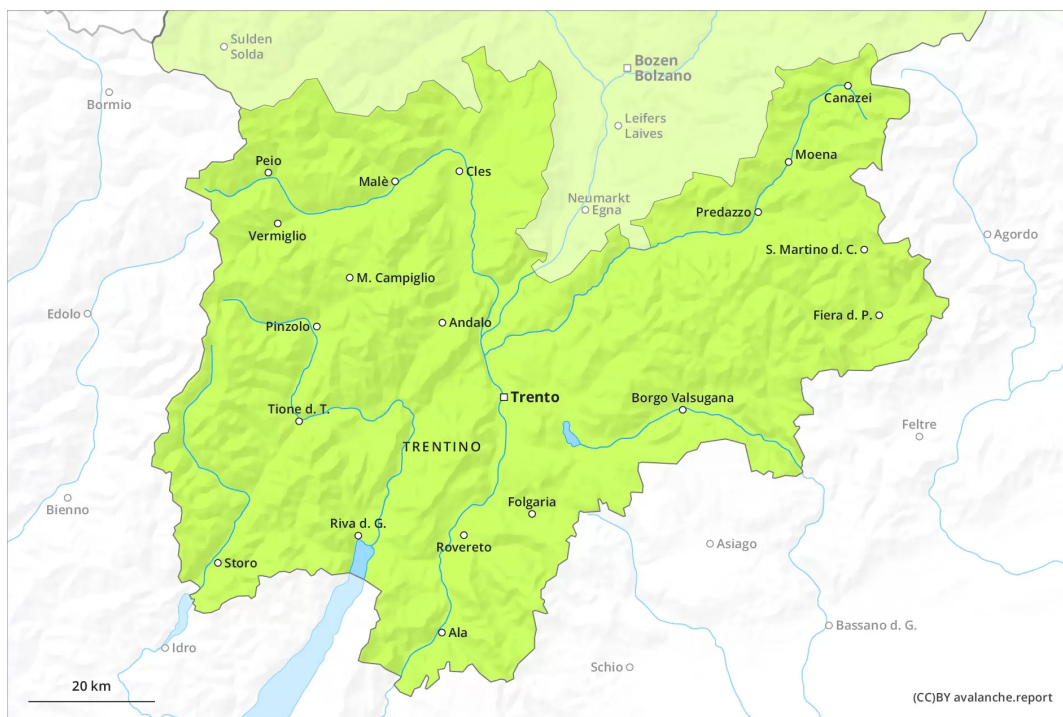
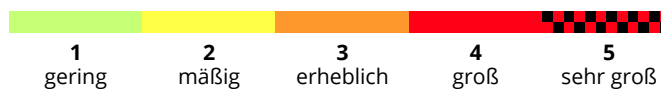
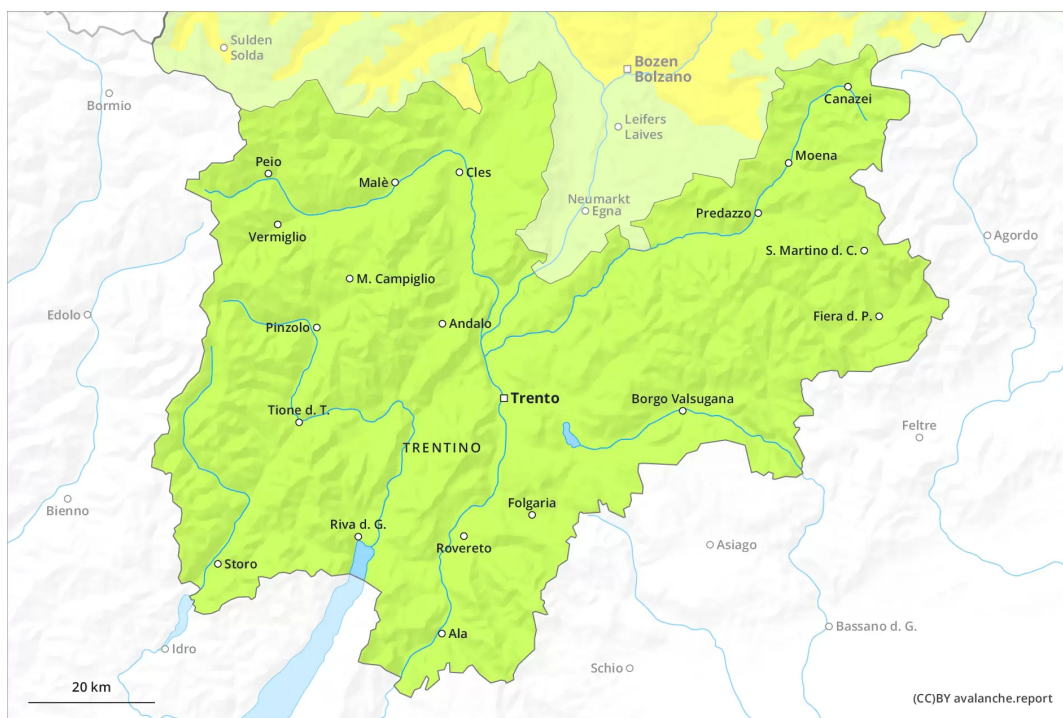




## Vormittag



## Nachmittag





## Gefahrenstufe 1 - Gering



**Tendenz: Lawinengefahr steigt**  
am Freitag, den 22.04.2022



### Nass- und Gleitschneelawinen beachten.

Die Tourenverhältnisse bleiben frühlingshaft. Am Morgen herrschen meist günstige Verhältnisse. Mit der Erwärmung steigt die Gefahr von nassen Lawinen etwas an, vor allem an sehr steilen Sonnenhängen unterhalb von rund 2400 m. Einzelne meist kleine spontane Lawinen sind möglich. Touren sollten rechtzeitig beendet werden. Die Mitreiß- und Absturzgefahr sollte beachtet werden.

### Schneedecke

#### Gefahrenmuster

gm.10: frühjahrssituation

Am Donnerstag ist es stark bewölkt. Die Schneeoberfläche gefriert nur knapp und weicht rasch auf. Dies vor allem an steilen Hängen unterhalb von rund 2400 m. Der untere Teil der Schneedecke ist gut verfestigt. In tiefen und mittleren Lagen liegt für Schneesport zu wenig Schnee. Ab dem Nachmittag bläst der Wind in Kammlagen mäßig bis stark.

### Tendenz

Am Freitag ist es stark bewölkt. Bis am Nachmittag fällt vor allem im Westen und im Osten etwas Schnee. Bis am Nachmittag bläst der Wind in Kammlagen mäßig bis stark. Die Lawinengefahr steigt im Tagesverlauf etwas an.