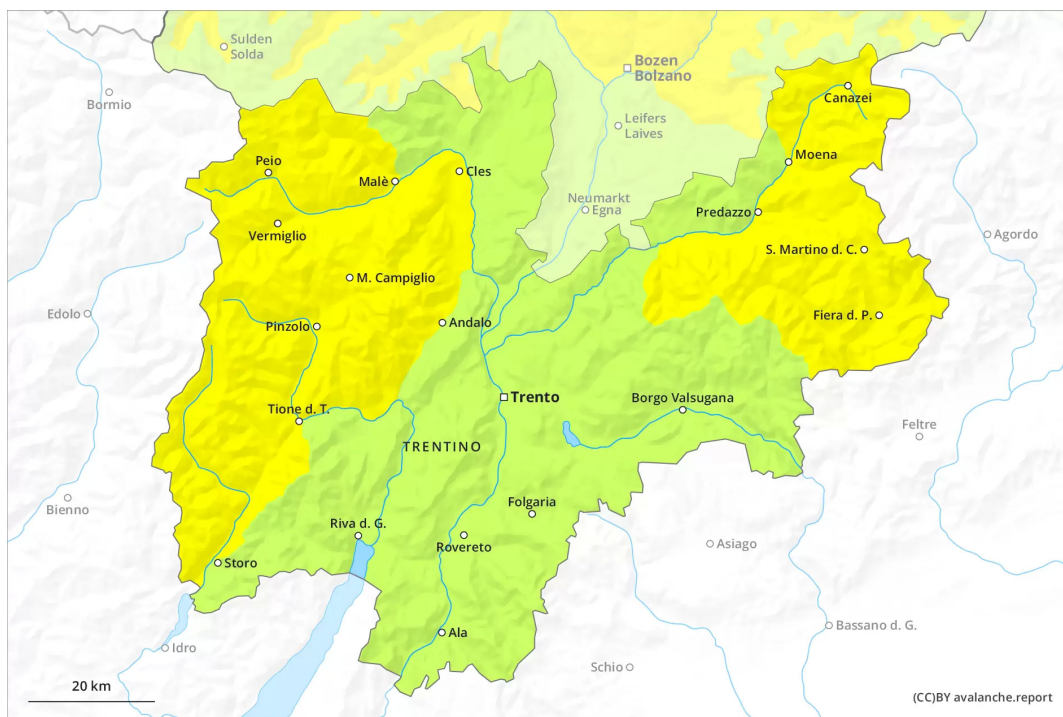
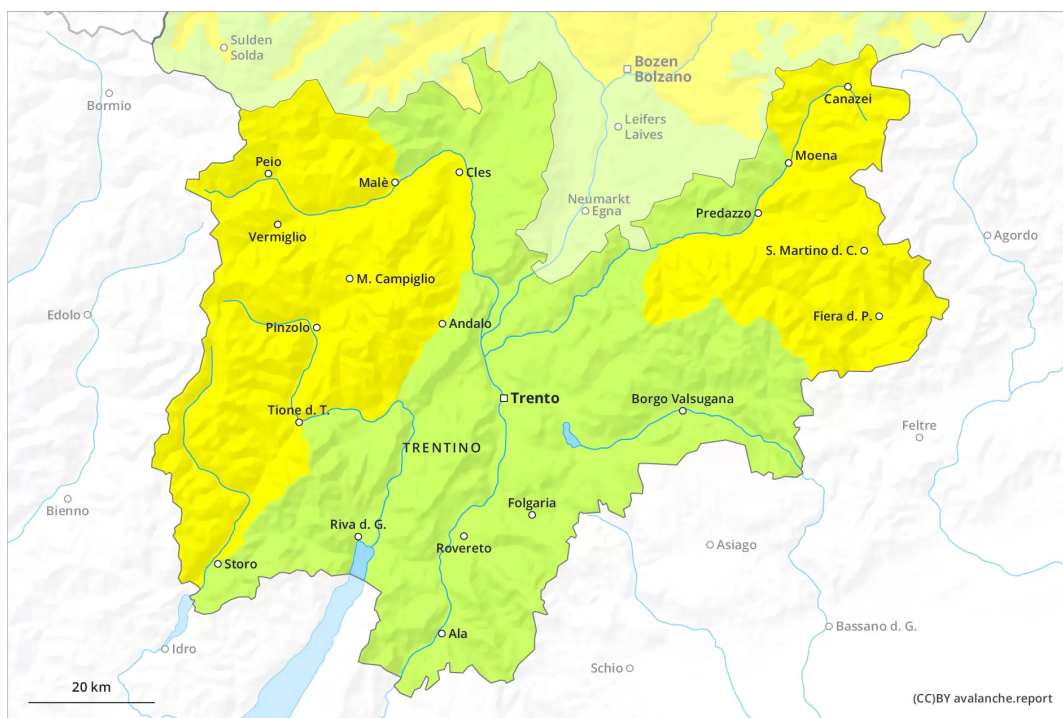




## AM



## PM





## Grau de Perill 2 - Moderat



**Tendència: Perill d'allaus constant** →

enDissabte 23 04 2022

A partir de la matinada perill moderat (2) d'allaus de lliscament basal i purgues.

El perill d'allaus de lliscament basal i de purgues de neu molt humida serà superior ja de bon matí. Això s'aplica principalment als vessants molt inclinats per sota dels 2500 m aproximadament. Amb la humitat ambiental, són possibles de manera aïllada allaus naturals de mida petita i mitjana. En el transcurs de la jornada la probabilitat de desencadenament augmentarà lleugerament. Amb la neu recent i el vent, són possibles allaus de neu humida sense cohesió de mida petita i mitjana per sobre dels 2000 m aproximadament.

### Mantell de neu

**Patrons de perill**

pp.10: escenari de primavera

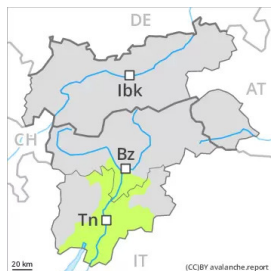
Caurà neu per sobre dels 2000 m aproximadament en alguns sectors. Caurà una mica de pluja. Això s'aplica per sota dels 2000 m aproximadament. La superfície del mantell de neu es refredarà tot just durant la nit ennuvolada i ja s'estovarà al matí. En el transcurs de la jornada les condicions de temps primaveral causaran un gradual debilitament del mantell de neu. Això s'aplica especialment per sota dels 2500 m aproximadament. En cotes baixes i mitges en general no hi ha prou neu per la pràctica dels esports d'hivern.

### Tendència

Dissabte: Durant la nit el temps serà molt ennuvolat. El temps serà suau. El perill d'allaus serà superior ja de bon matí. Els indrets perillosos i els punts de desencadenament augmentaran en el transcurs de la jornada.



## Grau de Perill 1 - Feble



**Tendència: Perill d'allaus constant** →  
enDissabte 23 04 2022

### Possibles de manera aïllada purgues de neu molt humida.

El perill d'allaus de neu molt humida serà superior ja de bon matí. En el transcurs de la jornada la probabilitat de desencadenament augmentarà lleugerament. Són possibles de manera aïllada allaus de neu molt humida com a mínim de mida petita. Això s'aplica principalment als vessants molt inclinats. Atenció al perill de ser arrossegats per una allau sobre penya-segats.

### Mantell de neu

#### Patrons de perill

pp.10: escenari de primavera

La superfície del mantell de neu es refredarà tot just durant la nit ennuvolada i ja s'estovarà al matí. Caurà una mica de pluja. Això s'aplica per sota dels 2000 m aproximadament. En el transcurs de la jornada les condicions de temps primaverals causaran un gradual debilitament del mantell de neu. De moment només hi ha una mica de neu.

### Tendència

Dissabte: Durant la nit el temps serà molt ennuvolat. El temps serà suau. El perill d'allaus serà superior ja de bon matí. Els indrets perillosos i els punts de desencadenament augmentaran en el transcurs de la jornada.