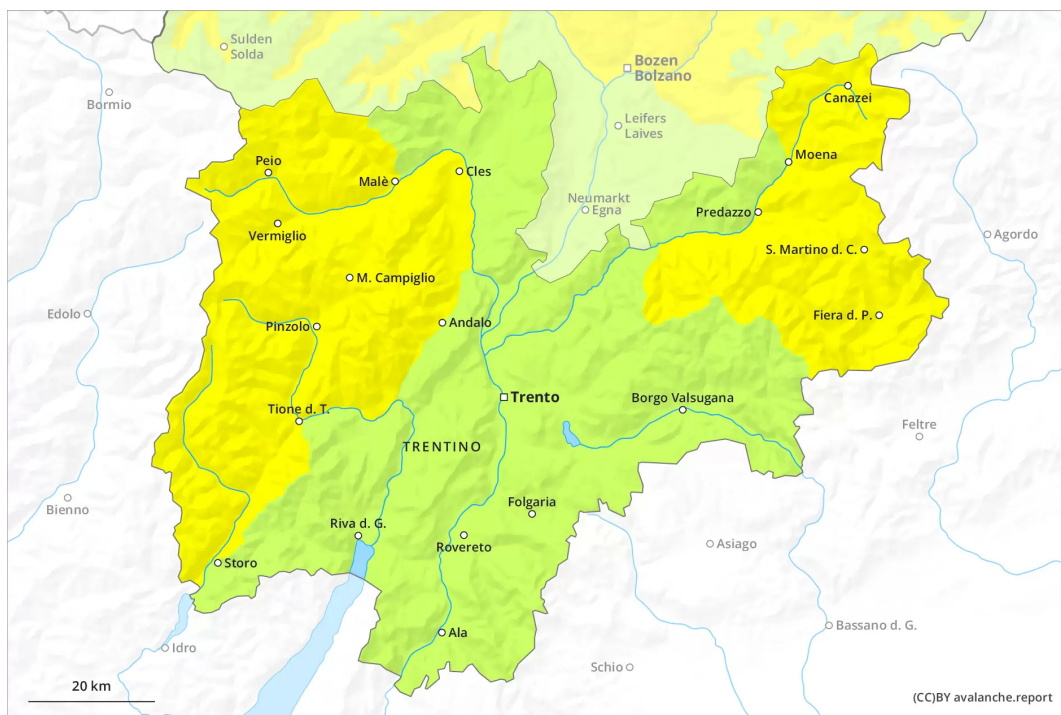
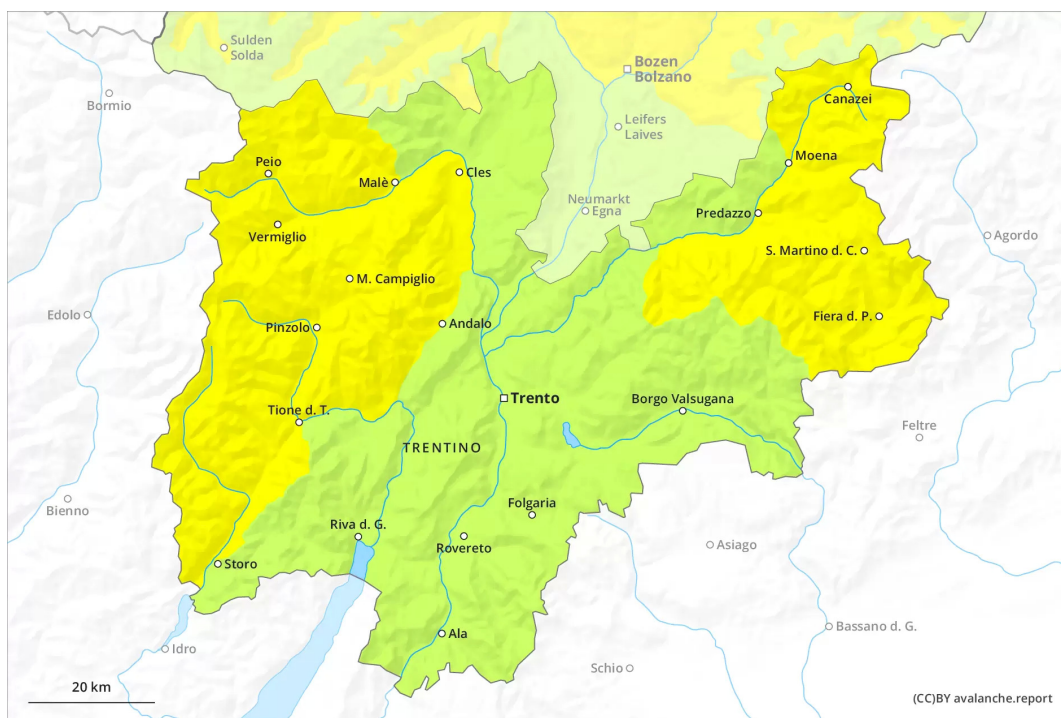


Matin



Après-midi



Degré de danger 2 - Limité



Tendance: danger d'avalanche constant →

le Samedi 23 04 2022

À partir de la matinée danger d'avalanches de glissement et de coulées mouillées limité.

Le danger d'avalanches de glissement et de coulées mouillées est déjà élevé le matin. Ceci particulièrement sur les pentes très raides en dessous d'environ 2500 m. Des avalanches spontanées isolées de petite et moyenne taille sont possibles avec l'air humide. En cours de journée la probabilité de déclenchement d'avalanches augmente un peu. Des avalanches de neige meuble humide de petite et moyenne taille sont possibles avec la neige fraîche et le vent au-dessus d'environ 2000 m.

Manteau neigeux

Modèles de danger

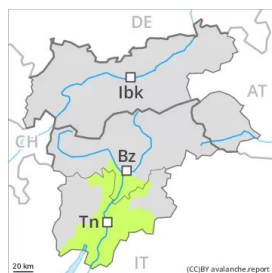
md.10: situation de printemps

Il tombe de la neige au-dessus d'environ 2000 m dans certaines régions. Il tombe un peu de pluie. Ceci en dessous d'environ 2000 m. La surface de la neige ne se refroidit qu'à peine pendant la nuit couverte et est déjà ramollie le matin. Les conditions météorologiques printanières entraînent en cours de journée un ramollissement progressif du manteau neigeux. Ceci surtout en dessous d'environ 2500 m. À basse et moyenne altitude il y a en général trop peu de neige pour les sports d'hiver.

Tendance

Samedi: Pendant la nuit il fait un temps très nuageux. Il fait doux. Le danger d'avalanches est déjà élevé le matin. Les endroits dangereux et la probabilité de déclenchement augmentent en cours de journée.

Degré de danger 1 - Faible



Tendance: danger d'avalanche constant →

le Samedi 23 04 2022

Des coulées mouillées sont possibles de manière isolée.

Le danger d'avalanches mouillées est déjà élevé le matin. En cours de journée la probabilité de déclenchement d'avalanches augmente un peu. Des avalanches mouillées isolées en général de petite taille sont possibles. Ceci particulièrement sur les pentes très raides. Il convient de tenir compte du danger d'être emporté et entraîné dans une chute.

Manteau neigeux

Modèles de danger

md.10: situation de printemps

La surface de la neige ne se refroidit qu'à peine pendant la nuit couverte et est déjà ramollie le matin. Il tombe un peu de pluie. Ceci en dessous d'environ 2000 m. Les conditions météorologiques printanières entraînent en cours de journée un ramollissement progressif du manteau neigeux.

On ne trouve plus que peu de neige.

Tendance

Samedi: Pendant la nuit il fait un temps très nuageux. Il fait doux. Le danger d'avalanches est déjà élevé le matin. Les endroits dangereux et la probabilité de déclenchement augmentent en cours de journée.