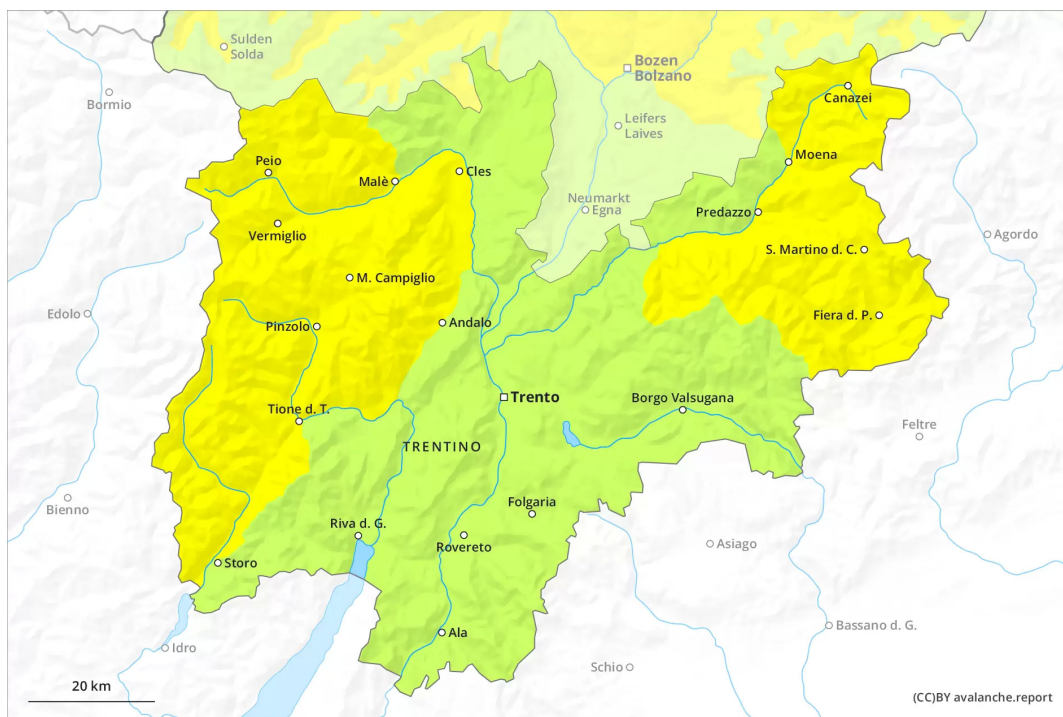
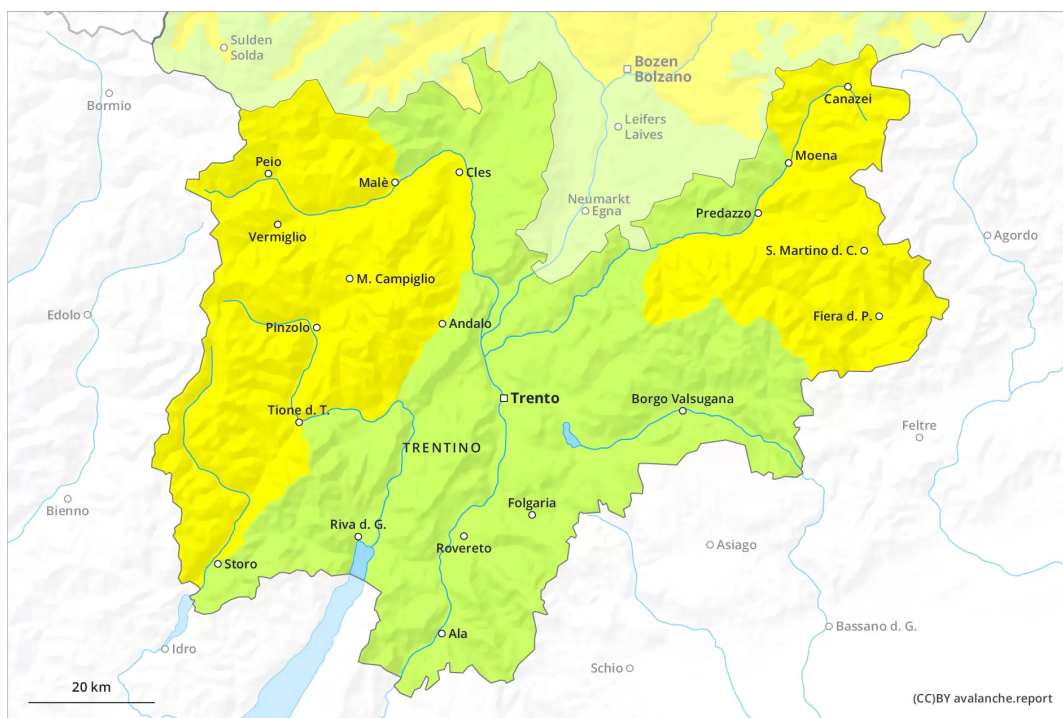




AM



PM





Grad de perilh 2 - Moderat



Tendència: perilh de lauegi constant →

enDissabte 23 04 2022

A compdar dera maitiada perilh moderat (2) de lauegi d'esguitlament basau e purgues.

Eth perilh de lauegi d'esguitlament basau e de purgues de nhèu fòrça umida serà superior ja de bon maitin. Açò s'aplique principaument enes pales fòrça arribentes per dejós des 2500 m aproximativament. Damb era umitat ambientau, son possibles de manèra isolada lauegi naturaus de mida petita e mejana. En cors dera jornada era probabilitat de desencadenament aumentarà leugèrament. Damb era nhèu recenta e eth vent, son possibles lauegi de nhèu umida sense coesion de mida petita e mejana per dessús des 2000 m aproximativament.

Celh de nhèu

Patrons de perilh

pp.10: scenari de primavera

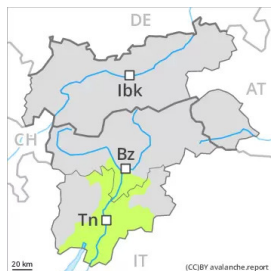
En quauqui sectors queirà nhèu per dessús des 2000 m aproximativament. Queirà un shinhau de ploja. Açò s'aplique per dejós des 2000 m aproximativament. Era superfícia deth mantèth de nhèu se heiredarà tot just ath long dera net embromada e ja s'atendirà ath maitin. Ath long dera jornada es condicions de temps primaverau causaràn un graduau debilitament deth mantèth de nhèu. Açò s'aplique especiaument per dejós des 2500 m aproximativament. En còtes baishes e mejanes en generau non i a pas pro nhèu entara practica des espòrts d'iuèrn.

Tendència

Dissabte: Ath long dera net eth temps serà fòrça embromat Eth temps serà doç Eth perilh de lauegi serà superior ja de bon maitin. Es endrets perilhosi e es punts de desencadenament aumentaràn en cors dera jornada.



Grad de perilh 1 - Fèble



Tendència: perilh de lauegi constant →

enDissabte 23 04 2022

Possibles de manèra isolada purgues de nhèu fòrça umida.

Eth perilh de lauegi de nhèu fòrça umida serà superior ja de bon maitin. En cors dera jornada era probabilitat de desencadenament aumentarà leugèrament. (-) son possibles de manèra isolada lauegi de nhèu fòrça umida aumens de mida petita. Açò s'aplique principaument enes pales fòrça arribentes. Atencion ath perilh d'èster arrossegadi per un laueg ath dessus des malhs.

Celh de nhèu

Patrons de perilh

pp.10: scenari de primavera

Era superfícia deth mantèth de nhèu se heiredarà tot just ath long dera net embromada e ja s'atendirà ath maitin. Queirà un shinhau de ploja. Açò s'aplique per dejós des 2000 m aproximativament. Ath long dera jornada es condicions de temps primaverau causaràn un graduau debilitament deth mantèth de nhèu. Peth moment non i a qu'un shinhau de nhèu.

Tendència

Dissabte: Ath long dera net eth temps serà fòrça embromat Eth temps serà doç Eth perilh de lauegi serà superior ja de bon maitin. Es endrets perilhosi e es punts de desencadenament aumentaràn en cors dera jornada.