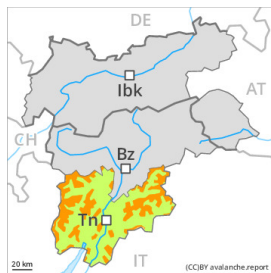


Degré de danger 3 - Marqué



Tendance: Augmentation du danger d'avalanche
leDimanche 11 12 2022



Neige fraîche



Snowpack stability: **poor**

Frequency: **some**

Avalanche size: **large**



Neige ancienne
(Sous-couche fragile persistante)



Limite de la forêt

Snowpack stability: **poor**

Frequency: **some**

Avalanche size: **medium**

Neige fraîche à évaluer avec précaution.

Dans toutes les régions en altitude on trouve suivant l'influence du vent des hauteurs de neiges très différentes. Des accumulations de neige soufflée en partie facilement déclenchables se sont formées à proximité des crêtes, dans les combes et couloirs. À basse altitude danger d'avalanches de glissement et de coulées humides localement faible. Des déclenchements à distance et des avalanches spontanées sont possibles de manière isolée.

Manteau neigeux

Modèles de danger

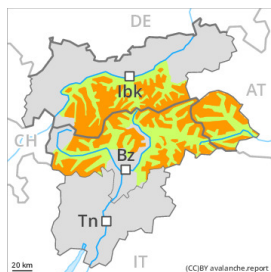
md.6: froid, neige légère et vent

Le service de prévisions d'avalanches n'a pas beaucoup d'informations actuellement en provenance du terrain, c'est pourquoi le danger d'avalanche devrait être étudié avec une attention particulière sur le terrain. Dans le manteau neigeux des couches fragiles délicates sont présentes aux transitions entre les endroits peu enneigés et les endroits très enneigés, notamment à l'entrée des combes et des couloirs. La neige fraîche et la neige soufflée des derniers jours se déposeront sur une surface de neige ancienne défavorable surtout sur les pentes raides à l'ombre. Les accumulations de neige soufflée à peine détectables de vendredi devraient être évitées dans la mesure du possible surtout sur les pentes raides à l'ombre en altitude.

Tendance

Avec le vent danger d'avalanches encore marqué.

Degré de danger 3 - Marqué



Tendance: Augmentation du danger d'avalanche
leDimanche 11 12 2022



Neige
ancienne
(Sous-couche
fragile
persistante)



Snowpack stability: **very poor**

Frequency: **some**

Avalanche size: **medium**

Des couches fragiles marquées dans la neige ancienne demandent prudence et retenue.

Des amateurs de sports d'hiver seuls peuvent facilement déclencher des avalanches.

Des déclenchements à distance sont possibles de manière isolée, notamment dans les régions bien enneigées.

Les avalanches sont généralement petites. Des avalanches de moyenne taille sont possibles sur les versants où s'est accumulée la neige soufflée.

Les endroits dangereux se situent à toutes les expositions au-dessus d'environ 2500 m ainsi que sur les pentes raides à l'ombre au-dessus d'environ 2000 m. Prudence dans les combes, couloirs et derrière les ruptures de terrain comme à proximité des crêtes à toutes expositions.

Des bruits sourds et des fissures lors du passage sur le manteau neigeux ainsi que des avalanches récentes sont des signes d'alarme qui attirent l'attention sur le danger. Les endroits dangereux sont actuellement largement présents également à proximité des pistes.

Manteau neigeux

Modèles de danger

md.1: sous-couche fragile persistante

md.8: givre de surface enneigé

En général le manteau neigeux ancien est instable. Les tests de stabilité et les observations sur le terrain confirment la structure défavorable du manteau neigeux.

Samedi il tombera au nord de 5 à 10 cm de neige, localement plus. La neige fraîche se déposera en partie sur du givre de surface.

Il y a peu de neige.

Tendance

Avec la neige fraîche et le vent le nombre et l'étendue des endroits dangereux augmentent.

Degré de danger 2 - Limité



Tendance: Augmentation du danger d'avalanche
leDimanche 11 12 2022



Neige
ancienne
(Sous-couche
fragile
persistante)



Snowpack stability: **poor**
Frequency: **some**
Avalanche size: **small**

Des couches fragiles dans la neige ancienne demandent prudence et retenue.

Des amateurs de sports d'hiver seuls peuvent par endroits déclencher des avalanches.

Les avalanches sont généralement petites.

Les endroits dangereux se situent surtout sur les pentes raides exposées à l'ouest, au nord et à l'est au-dessus d'environ 2000 m. Prudence dans les combes, couloirs et derrière les ruptures de terrain comme à proximité des crêtes à toutes expositions.

Des bruits sourds et des fissures lors du passage sur le manteau neigeux sont des signes d'alarme qui attirent l'attention sur le danger. Même une petite avalanche peut entraîner les amateurs de sports d'hiver et les faire chuter.

Manteau neigeux

Modèles de danger

md.1: sous-couche fragile persistante

md.8: givre de surface enneigé

Par endroits le manteau neigeux ancien est instable.

Samedi il tombera de 5 à 10 cm de neige, localement plus. La neige fraîche se déposera en partie sur du givre de surface.

Il y a peu de neige.

Tendance

Avec la neige fraîche et le vent le nombre et l'étendue des endroits dangereux augmentent.

Degré de danger 2 - Limité



Tendance: Augmentation du danger d'avalanche
leDimanche 11 12 2022



Neige
ancienne
(Sous-couche
fragile
persistante)



Snowpack stability: **poor**
Frequency: **some**
Avalanche size: **small**

Des couches fragiles dans la neige ancienne demandent prudence et retenue.

Des amateurs de sports d'hiver seuls peuvent par endroits déclencher des avalanches.

Les avalanches sont généralement petites.

Les endroits dangereux se situent surtout sur les pentes raides à l'ombre au-dessus d'environ 2000 m. Prudence dans les combes, couloirs et derrière les ruptures de terrain comme à proximité des crêtes à toutes expositions.

Des bruits sourds et des fissures lors du passage sur le manteau neigeux sont des signes d'alarme qui attirent l'attention sur le danger. Même une petite avalanche peut entraîner les amateurs de sports d'hiver et les faire chuter.

Manteau neigeux

Modèles de danger

md.1: sous-couche fragile persistante

md.8: givre de surface enneigé

Par endroits le manteau neigeux ancien est instable.

La neige fraîche de vendredi est mal liée avec la neige ancienne.

Il y a peu de neige.

Tendance

Avec le vent du nord parfois fort le nombre et l'étendue des endroits dangereux augmentent.