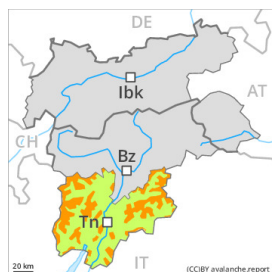


## Grau de Perill 3 - Marcat



**Tendència: perill d'allaus en augment**  
enDiumenge 11 12 2022



Neu recent



Snowpack stability: **poor**

Frequency: **some**

Avalanche size: **large**



Capa feble persistent



Snowpack stability: **poor**

Frequency: **some**

Avalanche size: **medium**

El problema de neu recent ha d'avaluar-se amb atenció.

A tots els sectors en altitud els gruixos de neu varien molt per la influència del vent. Prop de les carenes, en canals i cubetes s'han format plaques de vent en alguns casos fàcilment desencadenables. En cotes baixes localment perill feble (1) d'allaus de lliscament basal i purgues de neu humida. De manera aïllada són possibles desencadenaments a distància i allaus naturals.

## Mantell de neu

Patrons de perill

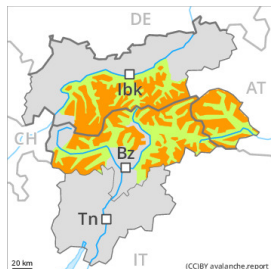
pp.6: neu freda i incohesiva i vent

Actualment, el servei de predicció d'allaus té informació limitada del terreny. Per tant, s'ha d'avaluar detingudament el perill d'allaus local. Al mantell de neu hi ha capes extremadament febles en zones de transició de mantell prim a gruixut, com per exemple a l'entrada de canals i cubetes. La neu recent i les plaques de vent dels darrers dies es dipositaran a sobre d'una superfície desfavorable del mantell de neu vella sobretot en vessants obacs inclinats. Les plaques de vent tot just identificables del divendres si és possible s'haurien d'evitar sobretot en vessants obacs inclinats en altitud.

## Tendència

Amb el vent encara perill marcat (3) d'allaus.

## Grau de Perill 3 - Marcat



**Tendència: perill d'allaus en augment**  
enDiumenge 11 12 2022



Capa feble  
persistent



Snowpack stability: **very poor**

Frequency: **some**

Avalanche size: **medium**

Les capes febles molt pronunciades a la neu vella requereixen cautela i prudència.

Un sol practicant d'esports d'hivern pot fàcilment desencadenar allaus.

De manera aïllada són possibles desencadenaments a distància, sobretot als sectors amb molta neu.

Les allaus són com a mínim de mida petita. Als vessants amb plaques de vent són possibles allaus de mida mitjana.

Els indrets perillosos es troben en totes les orientacions per sobre dels 2500 m aproximadament i també als vessants obacs inclinats per sobre dels 2000 m aproximadament. Precaució en cubetes, canals i darrere de canvis abruptes de pendent, i també prop de les carenes de totes les orientacions.

Els "whumpfs" i les fissures que propaguen al passar així com les allaus recents són senyals d'alarma que indiquen aquest perill Els indrets perillosos són actualment freqüents també a les immediacions de les pistes.

## Mantell de neu

### Patrons de perill

pp.1: capa feble persistent

pp.8: gebre de superfície cobert de neu

El mantell de neu vell és inestable en molts indrets. Els tests d'estabilitat i les observacions sobre el terreny confirmen l'estructura desfavorable del mantell de neu.

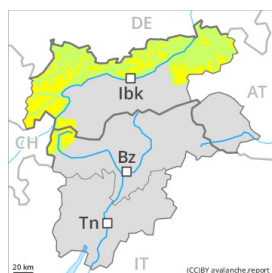
Al nord en el període fins el dissabte cauran de 5 a 10 cm de neu, localment més. La neu recent es dipositarà localment a sobre de gebre de superfície.

Hi ha una mica de neu.

## Tendència

Amb la neu recent i el vent, el nombre i l'extensió dels indrets perillosos augmentarà.

## Grau de Perill 2 - Moderat



**Tendència: perill d'allaus en augment**  
enDiumenge 11 12 2022



Capa feble persistent



Snowpack stability: **poor**

Frequency: **some**

Avalanche size: **small**

### Les capes febles a la neu vella requereixen cautela i prudència.

Un sol practicant d'esports d'hivern pot en alguns indrets desencadenar allaus.

Les allaus són com a mínim de mida petita.

Els indrets perillosos es troben sobretot als vessants inclinats orientats a oest, nord i est per sobre dels 2000 m aproximadament. Precaució en cubetes, canals i darrere de canvis abruptes de pendent, i també prop de les carenes de totes les orientacions.

Els "whumpfs" i les fissures que propaguen al passar són senyals d'alarma que indiquen aquest perill. Les petites allaus poden arrossegar i fer caure un practicant d'esports d'hivern.

### Mantell de neu

#### Patrons de perill

pp.1: capa feble persistent

pp.8: gebre de superfície cobert de neu

El mantell de neu vell és inestable en alguns indrets.

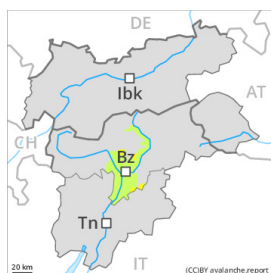
En el període fins el dissabte cauran de 5 a 10 cm de neu, localment més. La neu recent es dipositarà localment a sobre de gebre de superfície.

Hi ha una mica de neu.

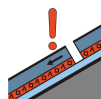
### Tendència

Amb la neu recent i el vent, el nombre i l'extensió dels indrets perillosos augmentarà.

## Grau de Perill 2 - Moderat



**Tendència: perill d'allaus en augment**  
enDiumenge 11 12 2022



Capa feble  
persistent



Snowpack stability: **poor**  
Frequency: **some**  
Avalanche size: **small**

### Les capes febles a la neu vella requereixen cautela i prudència.

Un sol practicant d'esports d'hivern pot en alguns indrets desencadenar allaus.

Les allaus són com a mínim de mida petita.

Els indrets perillosos es troben sobretot als vessants obacs inclinats per sobre dels 2000 m aproximadament. Precaució en cubetes, canals i darrere de canvis abruptes de pendent, i també prop de les carenes de totes les orientacions.

Els "whumpfs" i les fissures que propaguen al passar són senyals d'alarma que indiquen aquest perill. Les petites allaus poden arrossegar i fer caure un practicant d'esports d'hivern.

### Mantell de neu

#### Patrons de perill

pp.1: capa feble persistent

pp.8: gebre de superfície cobert de neu

El mantell de neu vell és inestable en alguns indrets.

La neu recent de divendres s'ha lligat bé amb la neu vella.

Hi ha una mica de neu.

### Tendència

Amb el vent del nord amb ratxes fortes, el nombre i l'extensió dels indrets perillosos augmentarà.