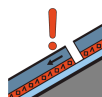
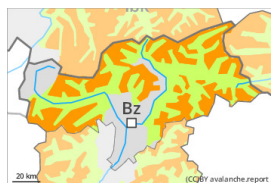




Grau de Perill 3 - Marcat

**Tendència: Perill d'allaus constant**

enDilluns 12 12 2022 →



Capa feble persistent

Snowpack stability: **very poor**Frequency: **some**Avalanche size: **medium**

Plaques de vent

Snowpack stability: **poor**Frequency: **some**Avalanche size: **medium**

Les capes febles molt pronunciades a la neu vella requereixen una selecció conservadora de la ruta. Atenció al problema de neu ventada recent.

Un sol practicant d'esports d'hivern pot fàcilment desencadenar allaus.

De manera aïllada són possibles desencadenaments a distància i allaus naturals, sobretot als sectors amb molta neu i també als sectors molt exposats al vent.

Les allaus són com a mínim de mida petita. Als vessants amb plaques de vent són possibles allaus de mida mitjana.

Els indrets perillosos es troben en totes les orientacions per sobre dels 2000 m aproximadament.

Precaució en cubetes, canals i darrere de canvis abruptes de pendent, i també prop de les carenes de totes les orientacions. Als sectors del sud exposats al fogony els indrets perillosos són més nombrosos, també per sota del límit del bosc.

Els "whumpfs" i les fissures que propaguen al passar així com les allaus recents són senyals d'alarma que indiquen aquest perill Els indrets perillosos són actualment freqüents també a les immediacions de les pistes.

Mantell de neu

Patrons de perill

pp.1: capa feble persistent

pp.6: neu freda i incohesiva i vent

El mantell de neu vell és inestable en molts indrets. Els tests d'estabilitat i les observacions sobre el terreny confirmen l'estructura desfavorable del mantell de neu.

En alguns sectors han caigut de 5 a 15 cm de neu, localment més. Sobretot al nord-est en el període fins el diumenge cauran de 5 a 10 cm de neu, localment més. La neu recent descansa localment a sobre de gebre de superfície. Amb el vent del nord de moderat a fort, es formaran plaques de vent fàcilment desencadenables.

Hi ha una mica de neu.

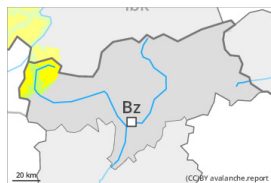
Tendència



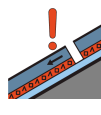
Neu ventada i capes febles persistents són la principal font de perill.



Grau de Perill 2 - Moderat



Tendència: Perill d'allaus constant
enDilluns 12 12 2022



Capa feble
persistent



Snowpack stability: **poor**

Frequency: **some**

Avalanche size: **small**

Les capes febles a la neu vella requereixen cautela i prudència.

Un sol practicant d'esports d'hivern pot en alguns indrets desencadenar allaus.

Les allaus són com a mínim de mida petita.

Els indrets perillosos es troben sobretot als vessants inclinats orientats a oest, nord i est per sobre dels 2000 m aproximadament. Precaució en cubetes, canals i darrere de canvis abruptes de pendent, i també prop de les carenes de totes les orientacions.

Els "whumpfs" i les fissures que propaguen al passar són senyals d'alarma que indiquen aquest perill. Les petites allaus poden arrossegar i fer caure un practicant d'esports d'hivern. El problema de neu ventada recent requereix atenció.

Mantell de neu

Patrons de perill

pp.1: capa feble persistent

pp.8: gebre de superfície cobert de neu

El mantell de neu vell és inestable en alguns indrets.

Han caigut de 5 a 10 cm de neu, localment més. En el període fins el diumenge cauran en una zona extensa de 5 a 10 cm de neu. La neu recent es dipositarà localment a sobre de gebre de superfície.

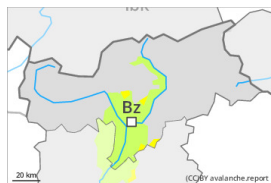
Hi ha una mica de neu.

Tendència

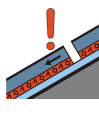
El perill d'allaus romandrà invariable.



Grau de Perill 2 - Moderat

**Tendència: Perill d'allaus constant**

enDilluns 12 12 2022 →



Capa feble persistent

Snowpack stability: **poor**Frequency: **some**Avalanche size: **small**

Les capes febles a la neu vella requereixen cautela i prudència.

Un sol practicant d'esports d'hivern pot en alguns indrets desencadenar allaus.

Les allaus són com a mínim de mida petita.

Els indrets perillosos es troben sobretot als vessants obacs inclinats per sobre dels 2000 m aproximadament. Precaució en cubetes, canals i darrere de canvis abruptes de pendent, i també prop de les carenes de totes les orientacions. El problema de neu ventada recent requereix atenció.

Els "whumpfs" i les fissures que propaguen al passar són senyals d'alarma que indiquen aquest perill. Les petites allaus poden arrossegar i fer caure un practicant d'esports d'hivern.

Mantell de neu

Patrons de perill

pp.1: capa feble persistent

pp.8: gebre de superfície cobert de neu

El mantell de neu vell és inestable en alguns indrets.

Ha caigut una mica de neu. La neu recent de divendres s'ha lligat bé amb la neu vella.

Hi ha una mica de neu.

Tendència

El perill d'allaus romandrà invariable.