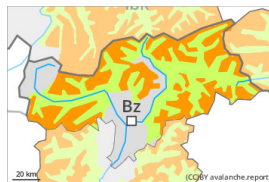


Grado Pericolo 3 - Marcato



Tendenza: **Pericolo valanghe stabile** →

per Lunedì il 12.12.2022



Strati deboli persistenti



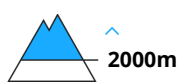
Snowpack stability: **very poor**

Frequency: **some**

Avalanche size: **medium**



Neve ventata



Snowpack stability: **poor**

Frequency: **some**

Avalanche size: **medium**

Gli strati deboli molto pronunciati presenti nella neve vecchia richiedono una prudente scelta dell'itinerario. Attenzione alla neve ventata recente.

Un singolo appassionato di sport invernali può facilmente provocare il distacco di valanghe.

A livello isolato sono possibili distacchi a distanza e valanghe spontanee, soprattutto nelle regioni con tanta neve come pure nelle regioni con molto vento.

Le valanghe sono per lo più di piccole dimensioni. Sui pendii carichi di neve ventata sono possibili valanghe di medie dimensioni.

I punti pericolosi si trovano a tutte le esposizioni al di sopra dei 2000 m circa. Attenzione nelle conche, nei canali e dietro ai cambi di pendenza, come pure nelle zone vicino alle creste esposte in tutte le direzioni. Nelle regioni meridionali esposte al favonio i punti pericolosi sono più numerosi, anche al di sotto del limite del bosco.

I rumori di "whum" e la formazione di fessure quando si calpesta la coltre di neve così come nuove valanghe sono campanelli di allarme che rimandano a questo pericolo. I punti pericolosi sono attualmente presenti in modo pronunciato anche nelle immediate vicinanze delle piste.

Manto nevoso

Situazione tipo

st.1: strato debole persistente basale

st.6: neve fresca fredda a debole coesione e vento

Il manto di neve vecchia è instabile in molti punti. I test di stabilità e le osservazioni sul territorio confermano la sfavorevole struttura del manto nevoso.

In alcune regioni sono caduti da 5 a 15 cm di neve, localmente anche di più. Soprattutto nelle regioni nord orientali domenica cadranno da 5 a 10 cm di neve, localmente anche di più. La neve fresca poggia in parte su brina superficiale. Con vento da moderato a forte proveniente da nord si formeranno accumuli di neve ventata facilmente distaccabili.

È presente poca neve.

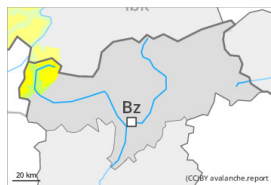
Tendenza



Neve ventata e neve vecchia a debole coesione sono la principale fonte di pericolo.



Grado Pericolo 2 - Moderato



Tendenza: Pericolo valanghe stabile →

per Lunedì il 12.12.2022



Strati deboli persistenti



Snowpack stability: **poor**

Frequency: **some**

Avalanche size: **small**

Gli strati deboli presenti nella neve vecchia richiedono attenzione e prudenza.

Un singolo appassionato di sport invernali può in alcuni punti provocare il distacco di valanghe.

Le valanghe sono per lo più di piccole dimensioni.

I punti pericolosi si trovano soprattutto sui pendii ripidi esposti a ovest, nord ed est al di sopra dei 2000 m circa. Attenzione nelle conche, nei canali e dietro ai cambi di pendenza, come pure nelle zone vicino alle creste esposte in tutte le direzioni.

I rumori di "whum" e la formazione di fessure quando si calpesta la coltre di neve sono campanelli di allarme che rimandano a questo pericolo. Già una valanga di piccole dimensioni può provocare il trascinarsi e la caduta degli amanti di sport invernali. La neve ventata recente richiede attenzione.

Manto nevoso

Situazione tipo

st.1: strato debole persistente basale

st.8: brina di superficie sepolta

Il manto di neve vecchia è instabile in alcuni punti.

Sono caduti da 5 a 10 cm di neve, localmente anche di più. Domenica cadranno diffusamente da 5 a 10 cm di neve. La neve fresca si depositerà in parte su brina superficiale.

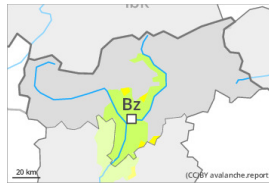
È presente poca neve.

Tendenza

Il pericolo di valanghe rimarrà invariato.



Grado Pericolo 2 - Moderato



2000m

Tendenza: Pericolo valanghe stabile

per Lunedì il 12.12.2022

Strati deboli
persistenti

2000m

Snowpack stability: **poor**Frequency: **some**Avalanche size: **small**

Gli strati deboli presenti nella neve vecchia richiedono attenzione e prudenza.

Un singolo appassionato di sport invernali può in alcuni punti provocare il distacco di valanghe.

Le valanghe sono per lo più di piccole dimensioni.

I punti pericolosi si trovano soprattutto sui pendii ombreggiati ripidi al di sopra dei 2000 m circa.

Attenzione nelle conche, nei canali e dietro ai cambi di pendenza, come pure nelle zone vicino alle creste esposte in tutte le direzioni. La neve ventata recente richiede attenzione.

I rumori di "whum" e la formazione di fessure quando si calpesta la coltre di neve sono campanelli di allarme che rimandano a questo pericolo. Già una valanga di piccole dimensioni può provocare il trascinarsi e la caduta degli amanti di sport invernali.

Manto nevoso

Situazione tipo

st.1: strato debole persistente basale

st.8: brina di superficie sepolta

Il manto di neve vecchia è instabile in alcuni punti.

È caduta un po' di neve. La neve fresca di venerdì non si è ben legata con la neve vecchia.

È presente poca neve.

Tendenza

Il pericolo di valanghe rimarrà invariato.