

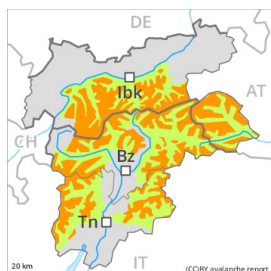


## Degré de danger 3 - Marqué



Tendance: danger d'avalanche constant →

le Lundi 12 12 2022



Neige ancienne  
(Sous-couche fragile persistante)



Snowpack stability: **very poor**

Frequency: **some**

Avalanche size: **medium**



Neige soufflée  
(Neige ventée)



Snowpack stability: **poor**

Frequency: **some**

Avalanche size: **medium**

Des couches fragiles marquées dans la neige ancienne demandent un choix d'itinéraire prudent. Attention à la neige récemment soufflée.

Des amateurs de sports d'hiver seuls peuvent facilement déclencher des avalanches.

Des déclenchements à distance et des avalanches spontanées sont possibles de manière isolée, notamment dans les régions bien enneigées comme dans les régions où le vent a beaucoup soufflé.

Les avalanches sont généralement petites. Des avalanches de moyenne taille sont possibles sur les versants où s'est accumulée la neige soufflée.

Les endroits dangereux se situent à toutes les expositions au-dessus d'environ 2000 m. Prudence dans les combes, couloirs et derrière les ruptures de terrain comme à proximité des crêtes à toutes expositions. Dans les régions du sud concernées par le foehn les endroits dangereux sont plus fréquents, aussi sous la limite de la forêt.

Des bruits sourds et des fissures lors du passage sur le manteau neigeux ainsi que des avalanches récentes sont des signes d'alarme qui attirent l'attention sur le danger. Les endroits dangereux sont actuellement largement présents également à proximité des pistes.

## Manteau neigeux

### Modèles de danger

md.1: sous-couche fragile persistante

md.6: froid, neige légère et vent

En général le manteau neigeux ancien est instable. Les tests de stabilité et les observations sur le terrain confirment la structure défavorable du manteau neigeux.

Il est tombé dans certaines régions de 5 à 15 cm de neige, localement plus. Dimanche il tombera surtout au nord-est de 5 à 10 cm de neige, localement plus. La neige fraîche repose en partie sur du givre de surface. Des accumulations de neige soufflée facilement déclenchant se forment avec le vent de nord modéré à fort.

Il y a peu de neige.

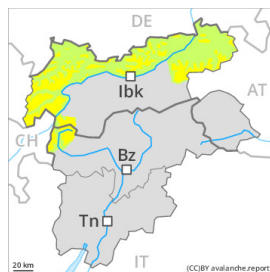


## Tendance

Neige soufflée et neige ancienne fragile constituant le danger principal.



## Degré de danger 2 - Limité



Tendance: danger d'avalanche constant

le Lundi 12 12 2022



Neige ancienne  
(Sous-couche fragile persistante)



Snowpack stability: **poor**

Frequency: **some**

Avalanche size: **small**

Des couches fragiles dans la neige ancienne demandent prudence et retenue.

Des amateurs de sports d'hiver seuls peuvent par endroits déclencher des avalanches.

Les avalanches sont généralement petites.

Les endroits dangereux se situent surtout sur les pentes raides exposées à l'ouest, au nord et à l'est au-dessus d'environ 2000 m. Prudence dans les combes, couloirs et derrière les ruptures de terrain comme à proximité des crêtes à toutes expositions.

Des bruits sourds et des fissures lors du passage sur le manteau neigeux sont des signes d'alarme qui attirent l'attention sur le danger. Même une petite avalanche peut entraîner les amateurs de sports d'hiver et les faire chuter. Neige récemment soufflée à surveiller.

## Manteau neigeux

### Modèles de danger

md.1: sous-couche fragile persistante

md.8: givre de surface enneigé

Par endroits le manteau neigeux ancien est instable.

Il est tombé de 5 à 10 cm de neige, localement plus. Dimanche il tombera en général de 5 à 10 cm de neige.

La neige fraîche se déposera en partie sur du givre de surface.

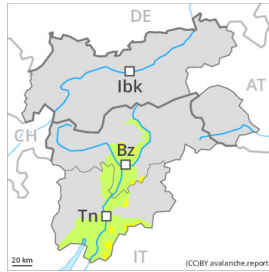
Il y a peu de neige.

## Tendance

Le danger d'avalanches subsiste.



## Degré de danger 2 - Limité



Tendance: danger d'avalanche constant →

le Lundi 12 12 2022



Neige ancienne  
(Sous-couche fragile persistante)



Snowpack stability: **poor**

Frequency: **some**

Avalanche size: **small**

Des couches fragiles dans la neige ancienne demandent prudence et retenue.

Des amateurs de sports d'hiver seuls peuvent par endroits déclencher des avalanches.

Les avalanches sont généralement petites.

Les endroits dangereux se situent surtout sur les pentes raides à l'ombre au-dessus d'environ 2000 m.

Prudence dans les combes, couloirs et derrière les ruptures de terrain comme à proximité des crêtes à toutes expositions. Neige récemment soufflée à surveiller.

Des bruits sourds et des fissures lors du passage sur le manteau neigeux sont des signes d'alarme qui attirent l'attention sur le danger. Même une petite avalanche peut entraîner les amateurs de sports d'hiver et les faire chuter.

## Manteau neigeux

### Modèles de danger

md.1: sous-couche fragile persistante

md.8: givre de surface enneigé

Par endroits le manteau neigeux ancien est instable.

Il est tombé un peu de neige. La neige fraîche de vendredi est mal liée avec la neige ancienne.

Il y a peu de neige.

## Tendance

Le danger d'avalanches subsiste.