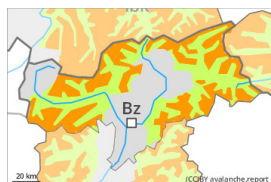


## Degré de danger 3 - Marqué



Tendance: **danger d'avalanche constant** →  
 leMardi 13 12 2022



Neige ancienne  
 (Sous-couche fragile persistante)



Snowpack stability: **very poor**  
 Frequency: **some**  
 Avalanche size: **medium**



Neige soufflée  
 (Neige ventée)



**Limite de la forêt**

Snowpack stability: **very poor**  
 Frequency: **some**  
 Avalanche size: **medium**

Des couches fragiles marquées dans la neige ancienne demandent un choix d'itinéraire prudent. Attention à la neige récemment soufflée.

Des amateurs de sports d'hiver seuls peuvent facilement déclencher des avalanches.

Des déclenchements à distance sont possibles de manière isolée, notamment dans les régions bien enneigées.

Les avalanches sont généralement petites. Des avalanches de moyenne taille sont possibles sur les versants où s'est accumulée la neige soufflée.

Les endroits dangereux se situent à toutes les expositions au-dessus de la limite de la forêt. Prudence dans les combes, couloirs et derrière les ruptures de terrain comme à proximité des crêtes à toutes expositions.

Des bruits sourds et des fissures lors du passage sur le manteau neigeux ainsi que des avalanches récentes sont des signes d'alarme qui attirent l'attention sur le danger. Les endroits dangereux sont actuellement largement présents également à proximité des pistes. Les endroits dangereux sont recouverts de neige fraîche et ainsi à peine identifiables même pour un oeil exercé.

En outre les accumulations de neige soufflée fraîches devraient être prises en considération. Ceci particulièrement au-dessus de la limite de la forêt.

## Manteau neigeux

### Modèles de danger

md.1: sous-couche fragile persistante

md.6: froid, neige légère et vent

En général le manteau neigeux ancien est instable. Les tests de stabilité et les observations sur le terrain confirment la structure défavorable du manteau neigeux.

Depuis vendredi il est tombé de 10 à 20 cm de neige. La neige fraîche repose en partie sur du givre de surface. Des accumulations de neige soufflée facilement déclenchant se forment avec le vent de nord modéré à fort.

Il y a peu de neige.



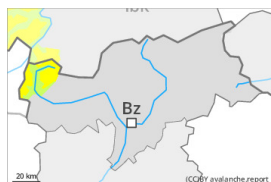
## Tendance

Neige soufflée et neige ancienne fragile constituant le danger principal.

## Degré de danger 2 - Limité



Tendance: **danger d'avalanche constant** →  
 leMardi 13 12 2022



Neige ancienne  
 (Sous-couche fragile persistante)



Snowpack stability: **poor**  
 Frequency: **some**  
 Avalanche size: **small**



Neige soufflée  
 (Neige ventée)



Limite de la forêt

Snowpack stability: **very poor**  
 Frequency: **some**  
 Avalanche size: **small**

Des couches fragiles dans la neige ancienne demandent prudence et retenue. Neige récemment soufflée à surveiller.

Des amateurs de sports d'hiver seuls peuvent par endroits déclencher des avalanches.

Les avalanches sont généralement petites.

Les endroits dangereux se situent à toutes les expositions. Ceci au-dessus de la limite de la forêt. Prudence dans les combes, couloirs et derrière les ruptures de terrain comme à proximité des crêtes.

Des bruits sourds et des fissures lors du passage sur le manteau neigeux sont des signes d'alarme qui attirent l'attention sur le danger. Même une petite avalanche peut entraîner les amateurs de sports d'hiver et les faire chuter. Les endroits dangereux sont recouverts de neige fraîche et ainsi à peine identifiables même pour un oeil exercé.

En outre les accumulations de neige soufflée fraîches devraient être prises en considération.

### Manteau neigeux

**Modèles de danger**

md.1: sous-couche fragile persistante

md.8: givre de surface enneigé

Par endroits le manteau neigeux ancien est instable.

Depuis vendredi il est tombé de 5 à 20 cm de neige. La neige fraîche repose en partie sur du givre de surface. Des accumulations de neige soufflée facilement déclenchables se forment avec le vent de nord modéré à fort.

Il y a peu de neige.

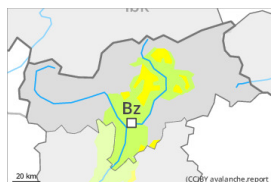
### Tendance

Le danger d'avalanches subsiste.

## Degré de danger 2 - Limité



Tendance: **danger d'avalanche constant** →  
 leMardi 13 12 2022



Neige ancienne  
 (Sous-couche fragile persistante)



Snowpack stability: **poor**  
 Frequency: **some**  
 Avalanche size: **small**



Neige soufflée  
 (Neige ventée)



Limite de la forêt

Snowpack stability: **very poor**  
 Frequency: **some**  
 Avalanche size: **small**

Des couches fragiles dans la neige ancienne demandent prudence et retenue. Neige récemment soufflée à surveiller.

Des amateurs de sports d'hiver seuls peuvent par endroits déclencher des avalanches.

Les avalanches sont généralement petites.

Les endroits dangereux se situent à toutes les expositions. Ceci au-dessus de la limite de la forêt. Prudence dans les combes, couloirs et derrière les ruptures de terrain comme à proximité des crêtes.

Des bruits sourds et des fissures lors du passage sur le manteau neigeux sont des signes d'alarme qui attirent l'attention sur le danger. Même une petite avalanche peut entraîner les amateurs de sports d'hiver et les faire chuter. Les endroits dangereux sont recouverts de neige fraîche et ainsi à peine identifiables même pour un oeil exercé.

En outre les accumulations de neige soufflée fraîches devraient être prises en considération.

### Manteau neigeux

**Modèles de danger**

md.1: sous-couche fragile persistante

md.6: froid, neige légère et vent

Par endroits le manteau neigeux ancien est instable.

Depuis vendredi il est tombé de 2 à 15 cm de neige. La neige fraîche repose en partie sur du givre de surface. Des accumulations de neige soufflée facilement déclenchables se forment avec le vent de nord modéré à fort.

Il y a peu de neige.

### Tendance

Le danger d'avalanches subsiste.