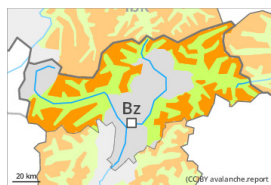


## Grado de Peligro 3 - Notable



Tendencia: **peligro de aludes sin cambios** →  
en Martes 13 12 2022



Capas débiles persistentes



Snowpack stability: **very poor**

Frequency: **some**

Avalanche size: **medium**



Placas de viento



Límite del bosque

Snowpack stability: **very poor**

Frequency: **some**

Avalanche size: **medium**

Las capas débiles muy pronunciadas en la nieve antigua requieren una elección conservadora de la ruta. Atención al problema de nieve venteada reciente.

Un solo practicante de deportes de invierno puede fácilmente desencadenar aludes.

De manera aislada son posibles desencadenamientos a distancia, sobre todo en los sectores con mucha nieve.

Los aludes son como mínimo de tamaño pequeño. En las laderas con placas de viento son posibles avalanchas de tamaño mediano.

Los lugares peligrosos se encuentran en todas las orientaciones por encima del límite del bosque.

Precaución en las cubetas, canales y detrás de los cambios abruptos de pendiente, y cerca de los cordales de todas las orientaciones.

Los "whumpfs" y las fisuras que propagan al pasar, así como los aludes recientes, son señales de alarma que indican este peligro. Los lugares peligrosos son frecuentes en las inmediaciones de las pistas. Los lugares peligrosos están cubiertos con nieve reciente y por lo tanto resultan difíciles de reconocer incluso para el ojo entrenado.

Además se debería tener cuidado con las placas de viento recientes. Esto se da principalmente por encima del límite del bosque.

## Manto nivoso

### Patrones de peligro

pp.1: capas débiles persistentes profundas

pp.6: frío, nieve suelta y viento

El manto de nieve antiguo es inestable en muchos lugares. Los tests de estabilidad y las observaciones sobre el terreno confirman la estructura desfavorable del manto de nieve.

Desde el viernes se han acumulado de 10 a 20 cm de nieve. La nieve reciente descansa localmente encima de escarcha de superficie. Con el viento de moderado a fuerte del norte, se formarán placas de viento fácilmente desencadenables.

Hay un poco de nieve.



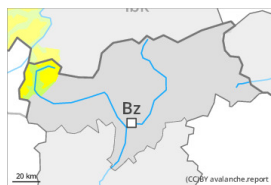
## Tendencia

Nieve venteada y capas débiles persistentes son la principal fuente de peligro.

## Grado de Peligro 2 - Limitado



**Tendencia: peligro de aludes sin cambios** →  
 en Martes 13 12 2022



Capas débiles persistentes



Snowpack stability: **poor**

Frequency: **some**

Avalanche size: **small**



Placas de viento



Límite del bosque

Snowpack stability: **very poor**

Frequency: **some**

Avalanche size: **small**

Las capas débiles en la nieve antigua requieren cautela y prudencia. El problema de nieve venteadada reciente requiere atención.

Un solo practicante de deportes de invierno puede en algunos lugares desencadenar aludes.

Los aludes son como mínimo de tamaño pequeño.

Los lugares peligrosos se encuentran en todas las orientaciones. Esto se da por encima del límite del bosque. Precaución en las cubetas, canales y detrás de los cambios abruptos de pendiente, y cerca de los cordales.

Los "whumpfs" y las fisuras que propagan al pasar son señales de alarma que indican este peligro. Los pequeños aludes pueden arrastrar y hacer caer un practicante de deportes de invierno. Los lugares peligrosos están cubiertos con nieve reciente y por lo tanto resultan difíciles de reconocer incluso para el ojo entrenado.

Además se debería tener cuidado con las placas de viento recientes.

### Manto nivoso

**Patrones de peligro**

pp.1: capas débiles persistentes profundas

pp.8: escarcha de superficie cubierta de nieve

El manto de nieve antiguo es inestable en algunos lugares.

Desde el viernes se han acumulado de 5 a 20 cm de nieve. La nieve reciente descansa localmente encima de escarcha de superficie. Con el viento de moderado a fuerte del norte, se formarán placas de viento fácilmente desencadenables.

Hay un poco de nieve.

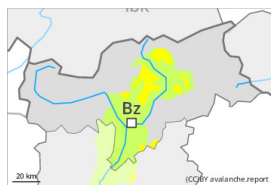
### Tendencia

El peligro de aludes permanecerá invariable.

## Grado de Peligro 2 - Limitado



**Tendencia: peligro de aludes sin cambios** →  
 en Martes 13 12 2022



Capas débiles persistentes



Snowpack stability: **poor**

Frequency: **some**

Avalanche size: **small**



Placas de viento



**Límite del bosque**

Snowpack stability: **very poor**

Frequency: **some**

Avalanche size: **small**

Las capas débiles en la nieve antigua requieren cautela y prudencia. El problema de nieve venteadada reciente requiere atención.

Un solo practicante de deportes de invierno puede en algunos lugares desencadenar aludes.

Los aludes son como mínimo de tamaño pequeño.

Los lugares peligrosos se encuentran en todas las orientaciones. Esto se da por encima del límite del bosque. Precaución en las cubetas, canales y detrás de los cambios abruptos de pendiente, y cerca de los cordales.

Los "whumpfs" y las fisuras que propagan al pasar son señales de alarma que indican este peligro. Los pequeños aludes pueden arrastrar y hacer caer un practicante de deportes de invierno. Los lugares peligrosos están cubiertos con nieve reciente y por lo tanto resultan difíciles de reconocer incluso para el ojo entrenado.

Además se debería tener cuidado con las placas de viento recientes.

### Manto nivoso

#### Patrones de peligro

pp.1: capas débiles persistentes profundas

pp.6: frío, nieve suelta y viento

El manto de nieve antiguo es inestable en algunos lugares.

Desde el viernes se han acumulado de 2 a 15 cm de nieve. La nieve reciente descansa localmente encima de escarcha de superficie. Con el viento de moderado a fuerte del norte, se formarán placas de viento fácilmente desencadenables.

Hay un poco de nieve.

### Tendencia

El peligro de aludes permanecerá invariable.