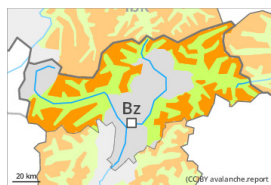


## Grad de perih 3 - Mercat



**Tendència: perih de lauegi constant** →  
 enDimars 13 12 2022



Coches fèbles  
 persistentes



Snowpack stability: **very poor**  
 Frequency: **some**  
 Avalanche size: **medium**



Plaques de  
 vent



**Limit deth bòsc**

Snowpack stability: **very poor**  
 Frequency: **some**  
 Avalanche size: **medium**

Es coches febles fòrça pronunciades ena nhèu vielha requerissen ua seleccion conservadora dera rota. Atencion ath problèma de nhèu ventada recenta.

Un solet practicant d'espòrts d'iuèrn pòt damb facilitat desencadenar lauegi.

De manèra isolada son possibles desencadenaments a distància, sustot enes sectors damb fòrça nhèu. Es lauegi son aumens de mida petita. Enes pales damb plaques de vent son possibles lauegi de mida mejana.

Es endrets perilhosi se tròben en totes es orientacions per dessus deth limit deth bòsc. Precaucion enes conques, canaus e ath darrèr de cambis abruptes de pendent, e tanben apròp des crestes de totes es orientacions.

Es "whumpfs" e es henerècles que propaguen e tanben es lauegi recenti son senhaus d'alarma qu'indiquen aguest perih. Es endrets perilhosi son actuaument freqüenti tanben enes immediacions des pistes. Es endrets perilhosi son cubèrti damb nhèu recenta e donques de mau reconéisher tanben entath uelh entrenat.

Ath delà calerie hèr a tier compde damb es plaques de vent recentes. Açò se da principaument per dessus deth limit deth bòsc.

## Celh de nhèu

### Patrons de perih

pp.1: cocha fèbla persistena prigonda

pp.6: heired, nhèu sense coesion e vent

Eth mantèth de nhèu vielh ei inestable en fòrça endrets. Es tèsti d'estabilitat e es observacions sus eth terren confirman era estructura desfavorabla deth mantèth de nhèu.

A compdar de diuendres an queigut de 10 a 20 cm de nhèu. Era nhèu recenta arrepòse locaument ath dessus de gibra de superfícia. Damb eth vent de moderat a fòrt deth nòrd, se formaràn plaques de vent de bon desencadenar.

I a un shinhau de nhèu.



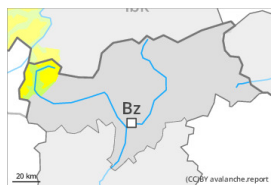
## Tendència

Nhèu ventada e coches febles persistentes son era hònt principau de perilh.

## Grad de perilh 2 - Moderat



**Tendéncia: perilh de lauegi constant** →  
 enDimars 13 12 2022



Coches fèbles  
 persistentes



Snowpack stability: **poor**  
 Frequency: **some**  
 Avalanche size: **small**



Plaques de  
 vent



**Limit deth bòsc**

Snowpack stability: **very poor**  
 Frequency: **some**  
 Avalanche size: **small**

Es coches febles ena nhèu vielha requerissen precaucion e prudéncia. Eth problèma de nhèu ventada recenta requerís atencion.

Un solet practicant d'espòrts d'iuèrn pòt en quauqui endrets desencadenar lauegi.

Es lauegi son aumens de mida petita.

Es endrets perilhosi se tròben en totes es orientacions. Açò se da per dessus deth limit deth bòsc.

Precaucion enes conques, canaus e ath darrèr de cambis abruptes de pendent, e tanben apròp des crestes.

Es "whumpfs" e es henerècles que propaguen son senhaus d'alarma qu'indiquen aquest perilh. Es petiti lauegi pòden arrossegat e hèr a quèir un practicant d'espòrts d'iuèrn. Es endrets perilhosi son cubèrti damb nhèu recenta e donques de mau reconèisher tanben entath uelh entrenat.

Ath delà calerie hèr a tier compte damb es plaques de vent recentes.

## Celh de nhèu

### Patrons de perilh

pp.1: cocha fèbla persistena prigonda

pp.8: geladiua de superfícia caperada damb nhèu

Eth mantèth de nhèu vielh ei inestable en quauqui endrets.

A compdar de diuendres an queigut de 5 a 20 cm de nhèu. Era nhèu recenta arrepòse locaument ath dessus de gibra de superfícia. Damb eth vent de moderat a fòrt deth nòrd, se formaràn plaques de vent de bon desencadenar.

I a un shinhau de nhèu.

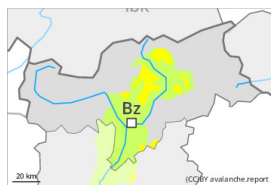
## Tendéncia

Eth perilh de lauegi demorarà invariable.

## Grad de perilh 2 - Moderat



**Tendéncia: perilh de lauegi constant** →  
enDimars 13 12 2022



Coches fèbles  
persistentes



Snowpack stability: **poor**

Frequency: **some**

Avalanche size: **small**



Plaques de  
vent



**Limit deth bòsc**

Snowpack stability: **very poor**

Frequency: **some**

Avalanche size: **small**

Es coches febles ena nhèu vielha requerissen precaucion e prudéncia. Eth problèma de nhèu ventada recenta requerís atencion.

Un solet practicant d'espòrts d'iuèrn pòt en quauqui endrets desencadenar lauegi.

Es lauegi son aumens de mida petita.

Es endrets perilhosi se tròben en totes es orientacions. Açò se da per dessus deth limit deth bòsc.

Precaucion enes conques, canaus e ath darrèr de cambis abruptes de pendent, e tanben apròp des crestes.

Es "whumpfs" e es henerècles que propaguen son senhaus d'alarma qu'indiquen aguest perilh. Es petiti lauegi pòden arrossegar e hèr a quèir un practicant d'espòrts d'iuèrn. Es endrets perilhosi son cubèrti damb nhèu recenta e donques de mau reconèisher tanben entath uelh entrenat.

Ath delà calerie hèr a tier compde damb es plaques de vent recentes.

## Celh de nhèu

### Patrons de perilh

pp.1: cocha fèbla persistena prigonda

pp.6: heired, nhèu sense coesion e vent

Eth mantèth de nhèu vielh ei inestable en quauqui endrets.

A compdar de diuendres an queigut de 2 a 15 cm de nhèu. Era nhèu recenta arrepòse locaument ath dessus de gibra de superfícia. Damb eth vent de moderat a fòrt deth nòrd, se formaràn plaques de vent de bon desencadenar.

I a un shinhau de nhèu.

## Tendéncia

Eth perilh de lauegi demorarà invariable.