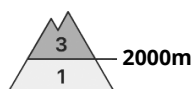
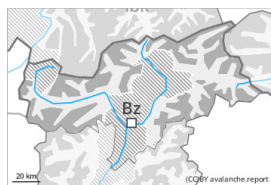


## Grau de Perill 3 - Marcat



Tendència: Perill d'allaus constant →  
enDimecres 14 12 2022



Capa feble persistent



Snowpack stability: **very poor**

Frequency: **some**

Avalanche size: **medium**



Plaques de vent



Límit del bosc

Snowpack stability: **very poor**

Frequency: **some**

Avalanche size: **medium**

Les capes febles molt pronunciades a la neu vella requereixen una selecció conservadora de la ruta. Atenció al problema de neu ventada recent.

Un sol practicant d'esports d'hivern pot fàcilment desencadenar allaus.

Les allaus són com a mínim de mida petita. Als vessants amb plaques de vent són possibles allaus de mida mitjana.

Els indrets perillosos es troben en totes les orientacions per sobre del límit del bosc. Precaució en cubetes, canals i darrere de canvis abruptes de pendent, i també prop de les carenes.

Els "whumpfs" i les fissures que propaguen al passar són senyals d'alarma que indiquen aquest perill. Els indrets perillosos són actualment freqüents també a les immediacions de les pistes.

## Mantell de neu

### Patrons de perill

pp.1: capa feble persistent

pp.6: neu freda i incohesiva i vent

El mantell de neu vell és inestable en molts indrets. Les plaques de vent dels darrers dies es troben al damunt d'un mantell de neu vella feblement lligat. Això es dona en vessants obacs inclinats per sobre dels 2000 m aproximadament, i també en vessants assolats inclinats per sobre dels 2500 m aproximadament. En alguns indrets la neu recent i la ventada reposen a sobre de gel de superfície. Amb la neu recent i el vent de l'oest de moderat a fort, es formaran plaques de vent en alguns casos fàcilment desencadenables. Hi ha una mica de neu.

## Tendència

Neu ventada i capes febles persistents són la principal font de perill.

## Grau de Perill 2 - Moderat



Tendència: Perill d'allaus constant →  
enDimecres 14 12 2022



Capa feble persistent



Snowpack stability: **poor**

Frequency: **some**

Avalanche size: **small**



Plaques de vent



Límit del bosc

Snowpack stability: **very poor**

Frequency: **some**

Avalanche size: **small**

Les capes febles a la neu vella requereixen cautela i prudència. El problema de neu ventada recent requereix atenció.

Un sol practicant d'esports d'hivern pot en alguns indrets desencadenar allaus.

Les allaus són com a mínim de mida petita.

Els indrets perillosos es troben en totes les orientacions per sobre del límit del bosc. Precaució en cubetes, canals i darrere de canvis abruptes de pendent, i també prop de les carenes.

Els "whumpfs" i les fissures que propaguen al passar són senyals d'alarma que indiquen aquest perill. Les petites allaus poden arrossegar i fer caure un practicant d'esports d'hivern.

## Mantell de neu

### Patrons de perill

pp.1: capa feble persistent

pp.6: neu freda i incohesiva i vent

El mantell de neu vell és inestable en alguns indrets.

La neu recent i la ventada reposen en part a sobre de gel de superfície. Amb el vent de l'oest de moderat a fort, es formaran plaques de vent fàcilment desencadenables.

Hi ha una mica de neu.

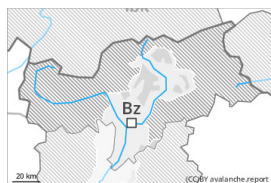
## Tendència

El perill d'allaus romandrà invariable.

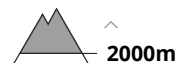
## Grau de Perill 2 - Moderat



Tendència: Perill d'allaus constant →  
enDimecres 14 12 2022



Capa feble persistent



Snowpack stability: **poor**

Frequency: **some**

Avalanche size: **small**



Plaques de vent



Límit del bosc

Snowpack stability: **very poor**

Frequency: **some**

Avalanche size: **small**

Les capes febles a la neu vella requereixen cautela i prudència. El problema de neu ventada recent requereix atenció.

Un sol practicant d'esports d'hivern pot en alguns indrets desencadenar allaus.

Les allaus són com a mínim de mida petita.

Els indrets perillosos es troben en totes les orientacions per sobre del límit del bosc. Precaució en cubetes, canals i darrere de canvis abruptes de pendent, i també prop de les carenes.

Els "whumpfs" i les fissures que propaguen al passar són senyals d'alarma que indiquen aquest perill. Les petites allaus poden arrossegar i fer caure un practicant d'esports d'hivern.

## Mantell de neu

### Patrons de perill

pp.1: capa feble persistent

pp.6: neu freda i incohesiva i vent

El mantell de neu vell és inestable en alguns indrets.

La neu recent i la ventada reposen en part a sobre de gel de superfície. Amb el vent de l'oest de moderat a fort, es formaran plaques de vent fàcilment desencadenables.

Hi ha una mica de neu.

## Tendència

El perill d'allaus romandrà invariable.