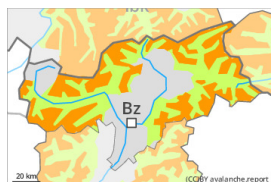


## Degré de danger 3 - Marqué



**Tendance: danger d'avalanche constant** →  
 le Mercredi 14 12 2022



Neige ancienne  
 (Sous-couche fragile persistante)



Snowpack stability: **very poor**  
 Frequency: **some**  
 Avalanche size: **medium**



Neige soufflée  
 (Neige ventée)



**Limite de la forêt**

Snowpack stability: **very poor**  
 Frequency: **some**  
 Avalanche size: **medium**

Des couches fragiles marquées dans la neige ancienne demandent un choix d'itinéraire prudent. Attention à la neige récemment soufflée.

Des amateurs de sports d'hiver seuls peuvent facilement déclencher des avalanches.

Des avalanches sont généralement petites. Des avalanches de moyenne taille sont possibles sur les versants où s'est accumulée la neige soufflée.

Les endroits dangereux se situent à toutes les expositions au-dessus de la limite de la forêt. Prudence dans les combes, couloirs et derrière les ruptures de terrain comme à proximité des crêtes.

Des bruits sourds et des fissures lors du passage sur le manteau neigeux sont des signes d'alarme qui attirent l'attention sur le danger. Les endroits dangereux sont actuellement largement présents également à proximité des pistes.

## Manteau neigeux

### Modèles de danger

md.1: sous-couche fragile persistante

md.6: froid, neige légère et vent

En général le manteau neigeux ancien est instable. Les accumulations de neige soufflée des derniers jours reposent sur une couche fragile de neige ancienne. Ceci sur les pentes raides à l'ombre au-dessus d'environ 2000 m comme sur les pentes raides ensoleillées au-dessus d'environ 2500 m. La neige fraîche et soufflée reposent par endroits sur du givre de surface. Des accumulations de neige soufflée en partie facilement déclenchables se forment avec la neige fraîche et le vent d'ouest modéré à fort. Il y a peu de neige.

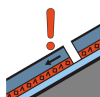
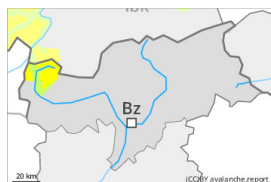
## Tendance

Neige soufflée et neige ancienne fragile constituant le danger principal.

## Degré de danger 2 - Limité



Tendance: **danger d'avalanche constant** →  
le Mercredi 14 12 2022



Neige ancienne  
(Sous-couche fragile persistante)



Snowpack stability: **poor**  
Frequency: **some**  
Avalanche size: **small**



Neige soufflée  
(Neige ventée)



Snowpack stability: **very poor**  
Frequency: **some**  
Avalanche size: **small**

Des couches fragiles dans la neige ancienne demandent prudence et retenue. Neige récemment soufflée à surveiller.

Des amateurs de sports d'hiver seuls peuvent par endroits déclencher des avalanches.

Les avalanches sont généralement petites.

Les endroits dangereux se situent à toutes les expositions au-dessus de la limite de la forêt. Prudence dans les combes, couloirs et derrière les ruptures de terrain comme à proximité des crêtes.

Des bruits sourds et des fissures lors du passage sur le manteau neigeux sont des signes d'alarme qui attirent l'attention sur le danger. Même une petite avalanche peut entraîner les amateurs de sports d'hiver et les faire chuter.

### Manteau neigeux

#### Modèles de danger

md.1: sous-couche fragile persistante

md.6: froid, neige légère et vent

Par endroits le manteau neigeux ancien est instable.

La neige fraîche et soufflée reposent parfois sur du givre de surface. Des accumulations de neige soufflée facilement déclenchables se forment avec le vent d'ouest modéré à fort.

Il y a peu de neige.

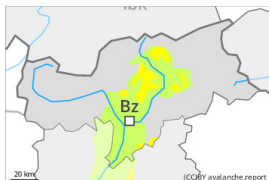
### Tendance

Le danger d'avalanches subsiste.

## Degré de danger 2 - Limité



Tendance: **danger d'avalanche constant** →  
le Mercredi 14 12 2022



Neige ancienne  
(Sous-couche fragile persistante)



Snowpack stability: **poor**  
Frequency: **some**  
Avalanche size: **small**



Neige soufflée  
(Neige ventée)



Limite de la forêt

Snowpack stability: **very poor**  
Frequency: **some**  
Avalanche size: **small**

Des couches fragiles dans la neige ancienne demandent prudence et retenue. Neige récemment soufflée à surveiller.

Des amateurs de sports d'hiver seuls peuvent par endroits déclencher des avalanches.

Les avalanches sont généralement petites.

Les endroits dangereux se situent à toutes les expositions au-dessus de la limite de la forêt. Prudence dans les combes, couloirs et derrière les ruptures de terrain comme à proximité des crêtes.

Des bruits sourds et des fissures lors du passage sur le manteau neigeux sont des signes d'alarme qui attirent l'attention sur le danger. Même une petite avalanche peut entraîner les amateurs de sports d'hiver et les faire chuter.

### Manteau neigeux

#### Modèles de danger

md.1: sous-couche fragile persistante

md.6: froid, neige légère et vent

Par endroits le manteau neigeux ancien est instable.

La neige fraîche et soufflée reposent parfois sur du givre de surface. Des accumulations de neige soufflée facilement déclenchables se forment avec le vent d'ouest modéré à fort.

Il y a peu de neige.

### Tendance

Le danger d'avalanches subsiste.