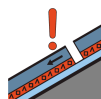
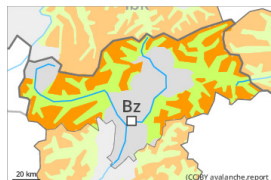


Grado Pericolo 3 - Marcato



Tendenza: Pericolo valanghe stabile →

per Mercoledì il 14.12.2022



Strati deboli persistenti



Snowpack stability: **very poor**

Frequency: **some**

Avalanche size: **medium**



Neve ventata



Linea del bosco

Snowpack stability: **very poor**

Frequency: **some**

Avalanche size: **medium**

Gli strati deboli molto pronunciati presenti nella neve vecchia richiedono una prudente scelta dell'itinerario. Attenzione alla neve ventata recente.

Un singolo appassionato di sport invernali può facilmente provocare il distacco di valanghe.

Le valanghe sono per lo più di piccole dimensioni. Sui pendii carichi di neve ventata sono possibili valanghe di medie dimensioni.

I punti pericolosi si trovano a tutte le esposizioni al di sopra del limite del bosco. Attenzione nelle conche, nei canali e dietro ai cambi di pendenza, come pure nelle zone in prossimità delle creste.

I rumori di "whum" e la formazione di fessure quando si calpesta la coltre di neve sono campanelli di allarme che rimandano a questo pericolo. I punti pericolosi sono attualmente presenti in modo pronunciato anche nelle immediate vicinanze delle piste.

Manto nevoso

Situazione tipo

st.1: strato debole persistente basale

st.6: neve fresca fredda a debole coesione e vento

Il manto di neve vecchia è instabile in molti punti. Gli accumuli di neve ventata degli ultimi giorni ricoprono un debole manto di neve vecchia. Ciò sui pendii ombreggiati ripidi al di sopra dei 2000 m circa, come pure sui pendii soleggiati ripidi al di sopra dei 2500 m circa. In alcuni punti la neve fresca e quella ventata poggiano su brina superficiale. Con neve fresca e vento da moderato a forte proveniente da ovest si formeranno accumuli di neve ventata in parte facilmente distaccabili. È presente poca neve.

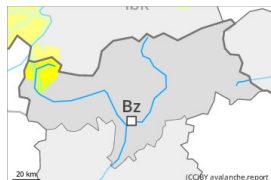
Tendenza

Neve ventata e neve vecchia a debole coesione sono la principale fonte di pericolo.

Grado Pericolo 2 - Moderato



Tendenza: Pericolo valanghe stabile →
per Mercoledì il 14.12.2022



Strati deboli
persistenti



Snowpack stability: **poor**
Frequency: **some**
Avalanche size: **small**



Neve ventata



Linea del bosco

Snowpack stability: **very poor**
Frequency: **some**
Avalanche size: **small**

Gli strati deboli presenti nella neve vecchia richiedono attenzione e prudenza. La neve ventata recente richiede attenzione.

Un singolo appassionato di sport invernali può in alcuni punti provocare il distacco di valanghe. Le valanghe sono per lo più di piccole dimensioni.

I punti pericolosi si trovano a tutte le esposizioni al di sopra del limite del bosco. Attenzione nelle conche, nei canali e dietro ai cambi di pendenza, come pure nelle zone in prossimità delle creste.

I rumori di "whum" e la formazione di fessure quando si calpesta la coltre di neve sono campanelli di allarme che rimandano a questo pericolo. Già una valanga di piccole dimensioni può provocare il trascinarsi e la caduta degli amanti di sport invernali.

Manto nevoso

Situazione tipo

st.1: strato debole persistente basale

st.6: neve fresca fredda a debole coesione e vento

Il manto di neve vecchia è instabile in alcuni punti.

La neve fresca e quella ventata poggiano in parte su brina superficiale. Con vento da moderato a forte proveniente da ovest si formeranno accumuli di neve ventata facilmente distaccabili.

È presente poca neve.

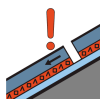
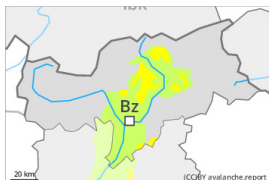
Tendenza

Il pericolo di valanghe rimarrà invariato.

Grado Pericolo 2 - Moderato



Tendenza: Pericolo valanghe stabile →
 per Mercoledì il 14.12.2022



Strati deboli persistenti



Snowpack stability: **poor**
 Frequency: **some**
 Avalanche size: **small**



Neve ventata



Linea del bosco

Snowpack stability: **very poor**
 Frequency: **some**
 Avalanche size: **small**

Gli strati deboli presenti nella neve vecchia richiedono attenzione e prudenza. La neve ventata recente richiede attenzione.

Un singolo appassionato di sport invernali può in alcuni punti provocare il distacco di valanghe. Le valanghe sono per lo più di piccole dimensioni.

I punti pericolosi si trovano a tutte le esposizioni al di sopra del limite del bosco. Attenzione nelle conche, nei canali e dietro ai cambi di pendenza, come pure nelle zone in prossimità delle creste.

I rumori di "whum" e la formazione di fessure quando si calpesta la coltre di neve sono campanelli di allarme che rimandano a questo pericolo. Già una valanga di piccole dimensioni può provocare il trascinarsi e la caduta degli amanti di sport invernali.

Manto nevoso

Situazione tipo

st.1: strato debole persistente basale

st.6: neve fresca fredda a debole coesione e vento

Il manto di neve vecchia è instabile in alcuni punti.

La neve fresca e quella ventata poggiano in parte su brina superficiale. Con vento da moderato a forte proveniente da ovest si formeranno accumuli di neve ventata facilmente distaccabili.

È presente poca neve.

Tendenza

Il pericolo di valanghe rimarrà invariato.