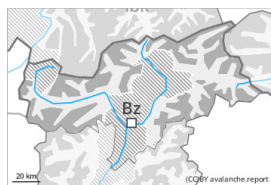


Grado de Peligro 3 - Notable



Tendencia: peligro de aludes sin cambios →
 en Miércoles 14 12 2022



Capas débiles persistentes



Snowpack stability: **very poor**

Frequency: **some**

Avalanche size: **medium**



Placas de viento



Límite del bosque

Snowpack stability: **very poor**

Frequency: **some**

Avalanche size: **medium**

Las capas débiles muy pronunciadas en la nieve antigua requieren una elección conservadora de la ruta. Atención al problema de nieve venteada reciente.

Un solo practicante de deportes de invierno puede fácilmente desencadenar aludes.

Los aludes son como mínimo de tamaño pequeño. En las laderas con placas de viento son posibles avalanchas de tamaño mediano.

Los lugares peligrosos se encuentran en todas las orientaciones por encima del límite del bosque.

Precaución en las cubetas, canales y detrás de los cambios abruptos de pendiente, y cerca de los cordales.

Los "whumpfs" y las fisuras que propagan al pasar son señales de alarma que indican este peligro. Los lugares peligrosos son frecuentes en las inmediaciones de las pistas.

Manto nivoso

Patrones de peligro

pp.1: capas débiles persistentes profundas

pp.6: frío, nieve suelta y viento

El manto de nieve antiguo es inestable en muchos lugares. Las placas de viento de los últimos días se encuentran encima de un manto de nieve antigua débilmente unido. Esto se da en las laderas umbrías inclinadas por encima de los 2000 m aproximadamente, y en las laderas soleadas inclinadas por encima de los 2500 m aproximadamente. En algunos lugares la nieve reciente y la nieve venteada descansan encima de escarcha de superficie. Con la nieve reciente y el viento de moderado a fuerte del oeste, se formarán placas de viento en algunos casos fácilmente desencadenables. Hay un poco de nieve.

Tendencia

Nieve venteada y capas débiles persistentes son la principal fuente de peligro.

Grado de Peligro 2 - Limitado



Tendencia: **peligro de aludes sin cambios** →
en Miércoles 14 12 2022



Capas débiles persistentes



Snowpack stability: **poor**

Frequency: **some**

Avalanche size: **small**



Placas de viento



Límite del bosque

Snowpack stability: **very poor**

Frequency: **some**

Avalanche size: **small**

Las capas débiles en la nieve antigua requieren cautela y prudencia. El problema de nieve venteada reciente requiere atención.

Un solo practicante de deportes de invierno puede en algunos lugares desencadenar aludes.

Los aludes son como mínimo de tamaño pequeño.

Los lugares peligrosos se encuentran en todas las orientaciones por encima del límite del bosque.

Precaución en las cubetas, canales y detrás de los cambios abruptos de pendiente, y cerca de los cordales.

Los "whumpfs" y las fisuras que propagan al pasar son señales de alarma que indican este peligro. Los pequeños aludes pueden arrastrar y hacer caer un practicante de deportes de invierno.

Manto nivoso

Patrones de peligro

pp.1: capas débiles persistentes profundas

pp.6: frío, nieve suelta y viento

El manto de nieve antiguo es inestable en algunos lugares.

La nieve reciente y la nieve venteada descansan en parte encima de escarcha de superficie. Con el viento de moderado a fuerte del oeste, se formarán placas de viento fácilmente desencadenables.

Hay un poco de nieve.

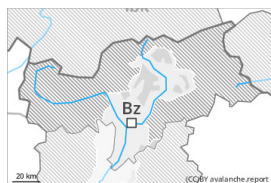
Tendencia

El peligro de aludes permanecerá invariable.

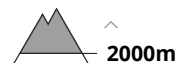
Grado de Peligro 2 - Limitado



Tendencia: **peligro de aludes sin cambios** →
en Miércoles 14 12 2022



Capas débiles persistentes



Snowpack stability: **poor**

Frequency: **some**

Avalanche size: **small**



Placas de viento



Límite del bosque

Snowpack stability: **very poor**

Frequency: **some**

Avalanche size: **small**

Las capas débiles en la nieve antigua requieren cautela y prudencia. El problema de nieve venteada reciente requiere atención.

Un solo practicante de deportes de invierno puede en algunos lugares desencadenar aludes.

Los aludes son como mínimo de tamaño pequeño.

Los lugares peligrosos se encuentran en todas las orientaciones por encima del límite del bosque.

Precaución en las cubetas, canales y detrás de los cambios abruptos de pendiente, y cerca de los cordales.

Los "whumpfs" y las fisuras que propagan al pasar son señales de alarma que indican este peligro. Los pequeños aludes pueden arrastrar y hacer caer un practicante de deportes de invierno.

Manto nivoso

Patrones de peligro

pp.1: capas débiles persistentes profundas

pp.6: frío, nieve suelta y viento

El manto de nieve antiguo es inestable en algunos lugares.

La nieve reciente y la nieve venteada descansan en parte encima de escarcha de superficie. Con el viento de moderado a fuerte del oeste, se formarán placas de viento fácilmente desencadenables.

Hay un poco de nieve.

Tendencia

El peligro de aludes permanecerá invariable.