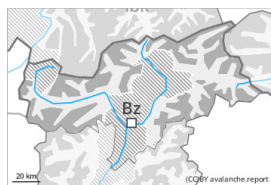


## Grad de perilh 3 - Mercat



**Tendència: perilh de lauegi constant** →  
enDimèrcles 14 12 2022



Coches fèbles  
persistentes



Snowpack stability: **very poor**  
Frequency: **some**  
Avalanche size: **medium**



Plaques de  
vent



**Limit deth bòsc**

Snowpack stability: **very poor**  
Frequency: **some**  
Avalanche size: **medium**

Es coches febles fòrça pronunciades ena nhèu vielha requerissen ua seleccion conservadora dera rota. Atencion ath problèma de nhèu ventada recenta.

Un solet practicant d'espòrts d'iuèrn pòt damb facilitat desencadenar lauegi.

Es lauegi son aumens de mida petita. Enes pales damb plaques de vent son possibles lauegi de mida mejana.

Es endrets perilhosi se tròben en totes es orientacions per dessus deth limit deth bòsc. Precaucion enes conques, canaus e ath darrèr de cambis abruptes de pendent, e tanben apròp des crestes.

Es "whumpfs" e es henerècles que propaguen son senhaus d'alarma qu'indiquen aguest perilh. Es endrets perilhosi son actuaument freqüenti tanben enes immediacions des pistes.

## Celh de nhèu

### Patrons de perilh

pp.1: cocha fèbla persistena prigonda

pp.6: heired, nhèu sense coesion e vent

Eth mantèth de nhèu vielh ei inestable en fòrça endrets. Es plaques de vent des darrèri dies se tròben ath dessus d'un mantèth de nhèu vielha feblament estacat. Açò se da enes pales ombrères arribentes per dessus des 2000 m aproximativament, e tanben enes pales soleienques arribentes per dessus des 2500 m aproximativament. En quauqui endrets era nhèu recenta e era ventada arrepòsen ath dessus de gibra de superfícia. Damb era nhèu recenta e eth vent de moderat a fòrt der oèst, se formaràn plaques de vent a viatges de bon desencadenar. I a un shinhau de nhèu.

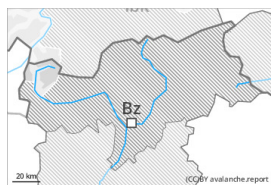
## Tendència

Nhèu ventada e coches febles persistentes son era hònt principau de perilh.

## Grad de perilh 2 - Moderat



Tendència: perilh de lauegi constant →  
enDimèrcles 14 12 2022



Coches fèbles  
persistentes



Snowpack stability: **poor**

Frequency: **some**

Avalanche size: **small**



Plaques de  
vent



Limit deth bòsc

Snowpack stability: **very poor**

Frequency: **some**

Avalanche size: **small**

Es coches febles ena nhèu vielha requerissen precaucion e prudència. Eth problèma de nhèu ventada recenta requerís atencion.

Un solet practicant d'espòrts d'iuèrn pòt en quauqui endrets desencadenar lauegi.

Es lauegi son aumens de mida petita.

Es endrets perilhosi se tròben en totes es orientacions per dessus deth limit deth bòsc. Precaucion enes conques, canaus e ath darrèr de cambis abruptes de pendent, e tanben apròp des crestes.

Es "whumpfs" e es henerècles que propaguen son senhaus d'alarma qu'indiquen aguest perilh. Es petiti lauegi pòden arrossegar e hèr a quèir un practicant d'espòrts d'iuèrn.

## Celh de nhèu

### Patrons de perilh

pp.1: cocha fèbla persistena prigonda

pp.6: heired, nhèu sense coesion e vent

Eth mantèth de nhèu vielh ei inestable en quauqui endrets.

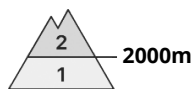
Era nhèu recenta e era ventada arrepòsen en part ath dessus de gibra de superfícia. Damb eth vent de moderat a fòrt der oèst, se formaràn plaques de vent de bon desencadenar.

I a un shinhau de nhèu.

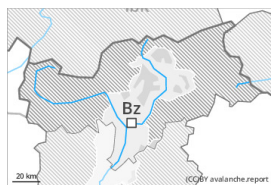
## Tendència

Eth perilh de lauegi demorarà invariable.

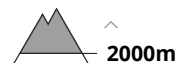
## Grad de perilh 2 - Moderat



Tendència: perilh de lauegi constant →  
enDimèrcles 14 12 2022



Coches fèbles  
persistentes



Snowpack stability: **poor**  
Frequency: **some**  
Avalanche size: **small**



Plaques de  
vent



Limit deth bòsc

Snowpack stability: **very poor**  
Frequency: **some**  
Avalanche size: **small**

Es coches febles ena nhèu vielha requerissen precaucion e prudència. Eth problèma de nhèu ventada recenta requerís atencion.

Un solet practicant d'espòrts d'iuèrn pòt en quauqui endrets desencadenar lauegi.

Es lauegi son aumens de mida petita.

Es endrets perilhosi se tròben en totes es orientacions per dessus deth limit deth bòsc. Precaucion enes conques, canaus e ath darrèr de cambis abruptes de pendent, e tanben apròp des crestes.

Es "whumpfs" e es henerècles que propaguen son senhaus d'alarma qu'indiquen aguest perilh. Es petiti lauegi pòden arrossegar e hèr a quèir un practicant d'espòrts d'iuèrn.

## Celh de nhèu

### Patrons de perilh

pp.1: cocha fèbla persistena prigonda

pp.6: heired, nhèu sense coesion e vent

Eth mantèth de nhèu vielh ei inestable en quauqui endrets.

Era nhèu recenta e era ventada arrepòsen en part ath dessus de gibra de superfícia. Damb eth vent de moderat a fòrt der oèst, se formaràn plaques de vent de bon desencadenar.

I a un shinhau de nhèu.

## Tendència

Eth perilh de lauegi demorarà invariable.