



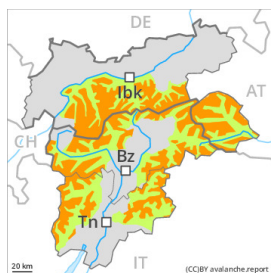
Degré de danger 3 - Marqué



Limite de la forêt

Tendance: danger d'avalanche constant

le jeudi 15 12 2022

Neige soufflée
(Neige ventée)

Limite de la forêt

Snowpack stability: **very poor**Frequency: **some**Avalanche size: **medium**Neige
ancienne
(Sous-couche
fragile
persistante)

2000m

Snowpack stability: **very poor**Frequency: **some**Avalanche size: **medium**

Neige récemment soufflée constituant le danger principal. Des couches fragiles marquées dans la neige ancienne ne sont que difficilement identifiables.

Des avalanches peuvent être déclenchées par un seul amateur de sports d'hiver. Des avalanches spontanées sont possibles de manière isolée, surtout sur les versants où s'est accumulée la neige soufflée à proximité des crêtes.

Des avalanches sont généralement petites. Des avalanches de moyenne taille sont possibles sur les versants où s'est accumulée la neige soufflée.

Les endroits dangereux se situent à toutes les expositions au-dessus de la limite de la forêt. Prudence dans les combes, couloirs et derrière les ruptures de terrain comme à proximité des crêtes.

En outre, des avalanches de glissement isolées sont possibles, surtout au sud.

Des bruits sourds et des fissures lors du passage sur le manteau neigeux sont des signes d'alarme qui attirent l'attention sur le danger. Les endroits dangereux sont actuellement largement présents également à proximité des pistes.

Manteau neigeux

Modèles de danger

md.6: froid, neige légère et vent

md.1: sous-couche fragile persistante

En général le manteau neigeux ancien est instable. Les accumulations de neige soufflée des derniers jours reposent sur une couche fragile de neige ancienne. Ceci sur les pentes raides à l'ombre au-dessus d'environ 2000 m comme sur les pentes raides ensoleillées au-dessus d'environ 2500 m. La neige fraîche et soufflée reposent par endroits sur du givre de surface. Des accumulations de neige soufflée en partie facilement déclenchables se forment avec la neige fraîche et le vent d'ouest modéré à fort. Il y a en général trop peu de neige pour les sports d'hiver.



Tendance

Augmentation légère du danger d'avalanches avec la neige fraîche et le vent fort. Jeudi il tombera surtout au sud-est 10 cm de neige, localement plus.



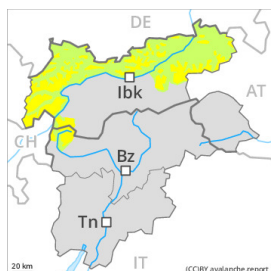
Degré de danger 2 - Limité



Limite de la forêt

Tendance: danger d'avalanche constant

le jeudi 15 12 2022

Neige soufflée
(Neige ventée)

Limite de la forêt

Snowpack stability: **very poor**Frequency: **some**Avalanche size: **small**Neige
ancienne
(Sous-couche
fragile
persistante)

2000m

Snowpack stability: **poor**Frequency: **some**Avalanche size: **small**

Les accumulations récentes de neige soufflée sont facilement déclençables. Des couches fragiles dans la neige ancienne demandent prudence et retenue.

Des amateurs de sports d'hiver seuls peuvent déclencher des avalanches, notamment sur les versants où s'est accumulée la neige soufflée au-dessus de la limite de la forêt. Prudence dans les combes, couloirs et derrière les ruptures de terrain comme à proximité des crêtes.

Les avalanches sont généralement petites.

Des bruits sourds et des fissures lors du passage sur le manteau neigeux sont des signes d'alarme qui attirent l'attention sur le danger. Même une petite avalanche peut entraîner les amateurs de sports d'hiver et les faire chuter.

Manteau neigeux

Modèles de danger

md.6: froid, neige légère et vent

md.1: sous-couche fragile persistante

La neige fraîche et soufflée reposent sur des couches molles. La neige fraîche et la neige soufflée reposent en partie sur du givre de surface. Des accumulations de neige soufflée facilement déclençables se forment avec le vent d'ouest modéré à fort.

Par endroits le manteau neigeux ancien est instable, notamment sur les pentes raides à l'ombre au-dessus d'environ 2000 m.

Il tombe surtout au nord-ouest de 5 à 10 cm de neige. Il y a peu de neige.

Tendance

Neige récemment soufflée constituant le danger principal.



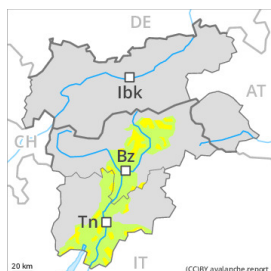
Degré de danger 2 - Limité



Limite de la forêt

Tendance: danger d'avalanche constant

le jeudi 15 12 2022

Neige soufflée
(Neige ventée)

Limite de la forêt

Snowpack stability: **very poor**Frequency: **some**Avalanche size: **small**Neige
ancienne
(Sous-couche
fragile
persistante)

2000m

Snowpack stability: **poor**Frequency: **some**Avalanche size: **small**

Les accumulations récentes de neige soufflée sont facilement déclençables. Des couches fragiles dans la neige ancienne demandent prudence et retenue.

Des amateurs de sports d'hiver seuls peuvent déclencher des avalanches, notamment sur les versants où s'est accumulée la neige soufflée au-dessus de la limite de la forêt. Prudence dans les combes, couloirs et derrière les ruptures de terrain comme à proximité des crêtes.

Les avalanches sont généralement petites.

Des bruits sourds et des fissures lors du passage sur le manteau neigeux sont des signes d'alarme qui attirent l'attention sur le danger. Même une petite avalanche peut entraîner les amateurs de sports d'hiver et les faire chuter.

Manteau neigeux

Modèles de danger

md.6: froid, neige légère et vent

md.1: sous-couche fragile persistante

La neige fraîche et soufflée reposent sur des couches molles. La neige fraîche et la neige soufflée reposent en partie sur du givre de surface. Des accumulations de neige soufflée facilement déclençables se forment avec le vent d'ouest modéré à fort.

Par endroits le manteau neigeux ancien est instable, notamment sur les pentes raides à l'ombre au-dessus d'environ 2000 m.

Il y a peu de neige.

Tendance

Neige récemment soufflée constituant le danger principal. Augmentation légère du danger d'avalanches



avec la neige fraîche et le vent fort. Jeudi il tombera 10 cm de neige, localement plus.