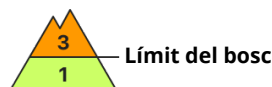
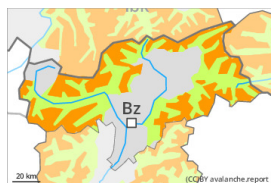




Grau de Perill 3 - Marcat



Tendència: Perill d'allaus constant
enDijous 15 12 2022



Plaques de vent



Límit del bosc

Snowpack stability: **very poor**

Frequency: **some**

Avalanche size: **medium**



Capa feble persistent



2000m

Snowpack stability: **very poor**

Frequency: **some**

Avalanche size: **medium**

El problema de neu ventada recent és la principal font de perill. Les capes febles molt pronunciades a la neu vella són difícils de reconèixer.

Les allaus poden desencadenar-se al pas d'un sol muntanyenc. Possibles de manera aïllada allaus naturals, especialment als vessants amb acumulacions de neu ventada prop de les carenes.

Les allaus són com a mínim de mida petita. Als vessants amb plaques de vent són possibles allaus de mida mitjana.

Els indrets perillosos es troben en totes les orientacions per sobre del límit del bosc. Precaució en cubetes, canals i darrere de canvis abruptes de pendent, i també prop de les carenes.

A més, són possibles algunes allaus de lliscament basal, especialment al sud.

Els "whumpfs" i les fissures que propaguen al passar són senyals d'alarma que indiquen aquest perill Els indrets perillosos són actualment freqüents també a les immediacions de les pistes.

Mantell de neu

Patrons de perill

pp.6: neu freda i incohesiva i vent

pp.1: capa feble persistent

El mantell de neu vell és inestable en molts indrets. Les plaques de vent dels darrers dies es troben al damunt d'un mantell de neu vella feblement lligat. Això es dona en vessants obacs inclinats per sobre dels 2000 m aproximadament, i també en vessants assolellats inclinats per sobre dels 2500 m aproximadament. En alguns indrets la neu recent i la ventada reposen a sobre de gebre de superfície. Amb la neu recent i el vent de l'oest de moderat a fort, es formaran plaques de vent en alguns casos fàcilment desencadenables. En general no hi ha prou neu per la pràctica dels esports d'hivern.

Tendència

A conseqüència de la neu recent i el vent fort, lleuger augment del perill d'allaus. Sobretot al sud-est en el període fins el dijous cauran 10 cm de neu, localment més.



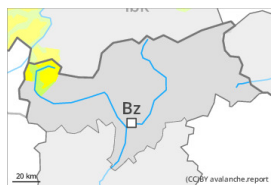
Grau de Perill 2 - Moderat



Límit del bosc

Tendència: Perill d'allaus constant

enDijous 15 12 2022



Plaques de vent



Límit del bosc

Snowpack stability: **very poor**Frequency: **some**Avalanche size: **small**

Capa feble persistent



2000m

Snowpack stability: **poor**Frequency: **some**Avalanche size: **small**

Les noves acumulacions de neu ventada poden desencadenar-se fàcilment. Les capes febles a la neu vella requereixen cautela i prudència.

Un sol practicant d'esports d'hivern pot desencadenar allaus, sobretot als vessants amb acumulacions de neu ventada per sobre del límit del bosc. Precaució en cubetes, canals i darrere de canvis abruptes de pendent, i també prop de les carenes.

Les allaus són com a mínim de mida petita.

Els "whumpfs" i les fissures que propaguen al passar són senyals d'alarma que indiquen aquest perill. Les petites allaus poden arrossegar i fer caure un practicant d'esports d'hivern.

Mantell de neu

Patrons de perill

pp.6: neu freda i incohesiva i vent

pp.1: capa feble persistent

La neu recent i la ventada reposen a sobre de capes toves. La neu recent i les plaques de vent descansen localment a sobre de gelbre de superfície. Amb el vent de l'oest de moderat a fort, es formaran plaques de vent fàcilment desencadenables.

El mantell de neu vell és inestable en alguns indrets, sobretot en vessants obacs inclinats per sobre dels 2000 m aproximadament.

Sobretot al nord-oest cauran de 5 a 10 cm de neu. Hi ha una mica de neu.

Tendència

El problema de neu ventada recent és la principal font de perill.



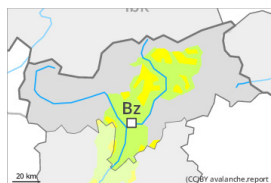
Grau de Perill 2 - Moderat



Límit del bosc

Tendència: Perill d'allaus constant

enDijous 15 12 2022



Plaques de vent



Límit del bosc

Snowpack stability: **very poor**Frequency: **some**Avalanche size: **small**

Capa feble persistent



2000m

Snowpack stability: **poor**Frequency: **some**Avalanche size: **small**

Les noves acumulacions de neu ventada poden desencadenar-se fàcilment. Les capes febles a la neu vella requereixen cautela i prudència.

Un sol practicant d'esports d'hivern pot desencadenar allaus, sobretot als vessants amb acumulacions de neu ventada per sobre del límit del bosc. Precaució en cubetes, canals i darrere de canvis abruptes de pendent, i també prop de les carenes.

Les allaus són com a mínim de mida petita.

Els "whumpfs" i les fissures que propaguen al passar són senyals d'alarma que indiquen aquest perill. Les petites allaus poden arrossegar i fer caure un practicant d'esports d'hivern.

Mantell de neu

Patrons de perill

pp.6: neu freda i incohesiva i vent

pp.1: capa feble persistent

La neu recent i la ventada reposen a sobre de capes toves. La neu recent i les plaques de vent descansen localment a sobre de gelbre de superfície. Amb el vent de l'oest de moderat a fort, es formaran plaques de vent fàcilment desencadenables.

El mantell de neu vell és inestable en alguns indrets, sobretot en vessants obacs inclinats per sobre dels 2000 m aproximadament.

Hi ha una mica de neu.

Tendència

El problema de neu ventada recent és la principal font de perill. A conseqüència de la neu recent i el vent fort, lleuger augment del perill d'allaus. En el període fins el dijous cauran 10 cm de neu, localment més.