



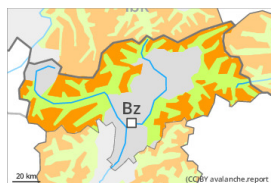
## Grado de Peligro 3 - Notable



Límite del bosque

Tendencia: **peligro de aludes sin cambios** →

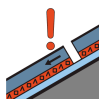
en Jueves 15 12 2022



Placas de viento



Límite del bosque

Snowpack stability: **very poor**Frequency: **some**Avalanche size: **medium**

Capas débiles persistentes



2000m

Snowpack stability: **very poor**Frequency: **some**Avalanche size: **medium**

El problema de nieve venteada reciente es la principal fuente de peligro. Las capas débiles muy pronunciadas en la nieve antigua son difíciles de reconocer.

Los aludes pueden desencadenarse al paso de un solo montañero. Posibles de manera aislada avalanchas naturales, especialmente en las laderas con acumulaciones de nieve venteada cerca de los cordales.

Los aludes son como mínimo de tamaño pequeño. En las laderas con placas de viento son posibles avalanchas de tamaño mediano.

Los lugares peligrosos se encuentran en todas las orientaciones por encima del límite del bosque.

Precaución en las cubetas, canales y detrás de los cambios abruptos de pendiente, y cerca de los cordales.

Además son posibles algunos aludes de deslizamiento basal, especialmente al sur.

Los "whumpfs" y las fisuras que propagan al pasar son señales de alarma que indican este peligro. Los lugares peligrosos son frecuentes en las inmediaciones de las pistas.

## Manto nivoso

### Patrones de peligro

pp.6: frío, nieve suelta y viento

pp.1: capas débiles persistentes profundas

El manto de nieve antiguo es inestable en muchos lugares. Las placas de viento de los últimos días se encuentran encima de un manto de nieve antigua débilmente unido. Esto se da en las laderas umbrías inclinadas por encima de los 2000 m aproximadamente, y en las laderas soleadas inclinadas por encima de los 2500 m aproximadamente. En algunos lugares la nieve reciente y la nieve venteada descansan encima de escarcha de superficie. Con la nieve reciente y el viento de moderado a fuerte del oeste, se formarán placas de viento en algunos casos fácilmente desencadenables. En general no hay suficiente nieve para la práctica de los deportes de invierno.

## Tendencia

A consecuencia de la nieve reciente y el viento fuerte, ligero aumento del peligro de aludes. Sobre todo al



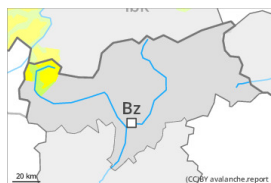
sudeste en el período hasta el jueves caerán 10 cm de nieve, localmente más.



## Grado de Peligro 2 - Limitado



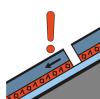
Límite del bosque

Tendencia: **peligro de aludes sin cambios** →  
en Jueves 15 12 2022

Placas de viento



Límite del bosque

Snowpack stability: **very poor**Frequency: **some**Avalanche size: **small**

Capas débiles persistentes



2000m

Snowpack stability: **poor**Frequency: **some**Avalanche size: **small**

Las nuevas acumulaciones de nieve venteada pueden desencadenarse fácilmente. Las capas débiles en la nieve antigua requieren cautela y prudencia.

Un solo practicante de deportes de invierno puede desencadenar aludes, sobre todo en las laderas con acumulaciones de nieve venteada por encima del límite del bosque. Precaución en las cubetas, canales y detrás de los cambios abruptos de pendiente, y cerca de los cordales.

Los aludes son como mínimo de tamaño pequeño.

Los "whumpfs" y las fisuras que propagan al pasar son señales de alarma que indican este peligro. Los pequeños aludes pueden arrastrar y hacer caer un practicante de deportes de invierno.

### Manto nivoso

#### Patrones de peligro

pp.6: frío, nieve suelta y viento

pp.1: capas débiles persistentes profundas

La nieve reciente y la nieve venteada descansan encima de capas blandas. La nieve reciente y la nieve venteada descansan localmente encima de escarcha de superficie. Con el viento de moderado a fuerte del oeste, se formarán placas de viento fácilmente desencadenables.

El manto de nieve antiguo es inestable en algunos lugares, sobre todo en las laderas umbrías inclinadas por encima de los 2000 m aproximadamente.

Sobre todo al noroeste caerán de 5 a 10 cm de nieve. Hay un poco de nieve.

### Tendencia

El problema de nieve venteada reciente es la principal fuente de peligro.

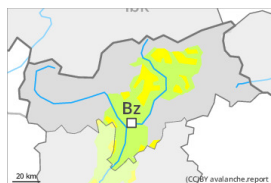
## Grado de Peligro 2 - Limitado



Límite del bosque

Tendencia: **peligro de aludes sin cambios** →

en Jueves 15 12 2022



Placas de viento



Límite del bosque

Snowpack stability: **very poor**Frequency: **some**Avalanche size: **small**

Capas débiles persistentes



2000m

Snowpack stability: **poor**Frequency: **some**Avalanche size: **small**

Las nuevas acumulaciones de nieve venteada pueden desencadenarse fácilmente. Las capas débiles en la nieve antigua requieren cautela y prudencia.

Un solo practicante de deportes de invierno puede desencadenar aludes, sobre todo en las laderas con acumulaciones de nieve venteada por encima del límite del bosque. Precaución en las cubetas, canales y detrás de los cambios abruptos de pendiente, y cerca de los cordales.

Los aludes son como mínimo de tamaño pequeño.

Los "whumpfs" y las fisuras que propagan al pasar son señales de alarma que indican este peligro. Los pequeños aludes pueden arrastrar y hacer caer un practicante de deportes de invierno.

### Manto nivoso

#### Patrones de peligro

pp.6: frío, nieve suelta y viento

pp.1: capas débiles persistentes profundas

La nieve reciente y la nieve venteada descansan encima de capas blandas. La nieve reciente y la nieve venteada descansan localmente encima de escarcha de superficie. Con el viento de moderado a fuerte del oeste, se formarán placas de viento fácilmente desencadenables.

El manto de nieve antiguo es inestable en algunos lugares, sobre todo en las laderas umbrías inclinadas por encima de los 2000 m aproximadamente.

Hay un poco de nieve.

### Tendencia

El problema de nieve venteada reciente es la principal fuente de peligro. A consecuencia de la nieve reciente y el viento fuerte, ligero aumento del peligro de aludes. En el período hasta el jueves caerán 10 cm de nieve, localmente más.