

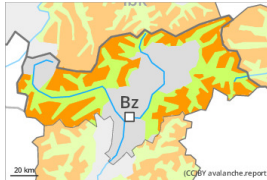
Grado Pericolo 3 - Marcato



Linea del bosco

Tendenza: Pericolo valanghe stabile

per Giovedì il 15.12.2022



Neve ventata



Linea del bosco

Snowpack stability: **very poor**Frequency: **some**Avalanche size: **medium**

Strati deboli persistenti



2000m

Snowpack stability: **very poor**Frequency: **some**Avalanche size: **medium**

La neve ventata recente è la principale fonte di pericolo. Gli strati deboli molto pronunciati presenti nella neve vecchia sono individuabili solo con difficoltà.

Le valanghe possono subire un distacco in seguito al passaggio di un singolo appassionato di sport invernali. Possibili a livello isolato valanghe spontanee, specialmente sui pendii carichi di neve ventata nelle zone in prossimità delle creste.

Le valanghe sono per lo più di piccole dimensioni. Sui pendii carichi di neve ventata sono possibili valanghe di medie dimensioni.

I punti pericolosi si trovano a tutte le esposizioni al di sopra del limite del bosco. Attenzione nelle conche, nei canali e dietro ai cambi di pendenza, come pure nelle zone in prossimità delle creste.

Inoltre sono possibili isolate valanghe per scivolamento di neve, specialmente nelle regioni meridionali.

I rumori di "whum" e la formazione di fessure quando si calpesta la coltre di neve sono campanelli di allarme che rimandano a questo pericolo. I punti pericolosi sono attualmente presenti in modo pronunciato anche nelle immediate vicinanze delle piste.

Manto nevoso

Situazione tipo

st.6: neve fresca fredda a debole coesione e vento

st.1: strato debole persistente basale

Il manto di neve vecchia è instabile in molti punti. Gli accumuli di neve ventata degli ultimi giorni ricoprono un debole manto di neve vecchia. Ciò sui pendii ombreggiati ripidi al di sopra dei 2000 m circa, come pure sui pendii soleggiati ripidi al di sopra dei 2500 m circa. In alcuni punti la neve fresca e quella ventata poggiano su brina superficiale. Con neve fresca e vento da moderato a forte proveniente da ovest si formeranno accumuli di neve ventata in parte facilmente distaccabili. È generalmente presente troppo poca neve per la pratica degli sport invernali.

Tendenza

Con neve fresca e forte vento, leggero aumento del pericolo di valanghe. Soprattutto nelle regioni sud



orientali giovedì cadranno 10 cm di neve, localmente anche di più.

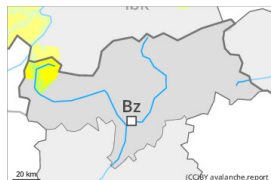
Grado Pericolo 2 - Moderato



Linea del bosco

Tendenza: Pericolo valanghe stabile

per Giovedì il 15.12.2022



Neve ventata



Linea del bosco

Snowpack stability: **very poor**Frequency: **some**Avalanche size: **small**

Strati deboli persistenti



2000m

Snowpack stability: **poor**Frequency: **some**Avalanche size: **small**

I nuovi accumuli di neve ventata possono facilmente subire un distacco. Gli strati deboli presenti nella neve vecchia richiedono attenzione e prudenza.

Un singolo appassionato di sport invernali può provocare il distacco di valanghe, soprattutto sui pendii carichi di neve ventata al di sopra del limite del bosco. Attenzione nelle conche, nei canali e dietro ai cambi di pendenza, come pure nelle zone in prossimità delle creste.

Le valanghe sono per lo più di piccole dimensioni.

I rumori di "whum" e la formazione di fessure quando si calpesta la coltre di neve sono campanelli di allarme che rimandano a questo pericolo. Già una valanga di piccole dimensioni può provocare il trascinarsi e la caduta degli amanti di sport invernali.

Manto nevoso

Situazione tipo

st.6: neve fresca fredda a debole coesione e vento

st.1: strato debole persistente basale

La neve fresca e quella ventata poggiano su strati soffici. La neve fresca e la neve ventata poggiano in parte su brina superficiale. Con vento da moderato a forte proveniente da ovest si formeranno accumuli di neve ventata facilmente distaccabili.

Il manto di neve vecchia è instabile in alcuni punti, soprattutto sui pendii ombreggiati ripidi al di sopra dei 2000 m circa.

Soprattutto nelle regioni nord occidentali cadranno da 5 a 10 cm di neve. È presente poca neve.

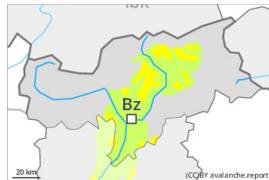
Tendenza

La neve ventata recente è la principale fonte di pericolo.

Grado Pericolo 2 - Moderato



Tendenza: **Pericolo valanghe stabile** →
per Giovedì il 15.12.2022



Neve ventata



Linea del bosco

Snowpack stability: **very poor**

Frequency: **some**

Avalanche size: **small**



Strati deboli persistenti



2000m

Snowpack stability: **poor**

Frequency: **some**

Avalanche size: **small**

I nuovi accumuli di neve ventata possono facilmente subire un distacco. Gli strati deboli presenti nella neve vecchia richiedono attenzione e prudenza.

Un singolo appassionato di sport invernali può provocare il distacco di valanghe, soprattutto sui pendii carichi di neve ventata al di sopra del limite del bosco. Attenzione nelle conche, nei canali e dietro ai cambi di pendenza, come pure nelle zone in prossimità delle creste.

Le valanghe sono per lo più di piccole dimensioni.

I rumori di "whum" e la formazione di fessure quando si calpesta la coltre di neve sono campanelli di allarme che rimandano a questo pericolo. Già una valanga di piccole dimensioni può provocare il trascinarsi e la caduta degli amanti di sport invernali.

Manto nevoso

Situazione tipo

st.6: neve fresca fredda a debole coesione e vento

st.1: strato debole persistente basale

La neve fresca e quella ventata poggiano su strati soffici. La neve fresca e la neve ventata poggiano in parte su brina superficiale. Con vento da moderato a forte proveniente da ovest si formeranno accumuli di neve ventata facilmente distaccabili.

Il manto di neve vecchia è instabile in alcuni punti, soprattutto sui pendii ombreggiati ripidi al di sopra dei 2000 m circa.

È presente poca neve.

Tendenza

La neve ventata recente è la principale fonte di pericolo. Con neve fresca e forte vento, leggero aumento del pericolo di valanghe. Giovedì cadranno 10 cm di neve, localmente anche di più.