

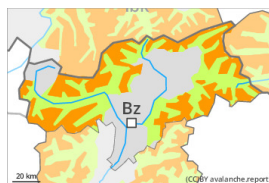
## Grad de perilh 3 - Mercat



Limit deth bòsc

Tendència: perilh de lauegi constant

enDijaus 15 12 2022



Plaques de vent



Limit deth bòsc

Snowpack stability: **very poor**Frequency: **some**Avalanche size: **medium**

Coches fèbles persistentes



2000m

Snowpack stability: **very poor**Frequency: **some**Avalanche size: **medium**

Eth problèma de nhèu ventada recenta ei era hònt principau de perilh. Es coches febles fòrça prononciades ena nhèu vielha son de mau reconéisher.

Es lauegi pòden desencadenar-se ath pas d'un solet montanhaire. Possibles de manèra isolada lauegi naturaus, especiaument enes pales damb acumulacions de nhèu ventada apròp des crestes.

Es lauegi son aumens de mida petita. Enes pales damb plaques de vent son possibles lauegi de mida mejana.

Es endrets perilhosi se tròben en totes es orientacions per dessus deth limit deth bòsc. Precaucion enes conques, canaus e ath darrèr de cambis abruptes de pendent, e tanben apròp des crestes.

Ath delà, son possibles beri lauegi d'esguitlament basau, especiaument ath sud.

Es "whumpfs" e es henerècles que propaguen son senhaus d'alarma qu'indiquen aguest perilh Es endrets perilhosi son actuaument freqüenti tanben enes immediacions des pistes.

## Celh de nhèu

### Patrons de perilh

pp.6: heired, nhèu sense coesion e vent

pp.1: cocha fèbla persistena prigonda

Eth mantèth de nhèu vielh ei inestable en fòrça endrets. Es plaques de vent des darrèri dies se tròben ath dessus d'un mantèth de nhèu vielha feblament estacat. Açò se da enes pales ombrères arribentes per dessus des 2000 m aproximativament, e tanben enes pales soleienques arribentes per dessus des 2500 m aproximativament. En quauqui endrets era nhèu recenta e era ventada arripòsen ath dessus de gibra de superfícia. Damb era nhèu recenta e eth vent de moderat a fòrt der oèst, se formaràn plaques de vent a viatges de bon desencadenar. En generau non i a pas pro nhèu entara practica des espòrts d'iuèrn.

## Tendència

A conseqüència dera nhèu recenta e eth vent fòrt, leugèr augment deth perilh de lauegi. Sustot ath sud-èst queirà en periòde enquiath dijaus 10 cm de nhèu, locaument mès.

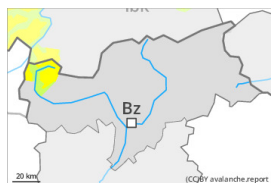
## Grad de perilh 2 - Moderat



Limit deth bòsc

Tendència: perilh de lauegi constant

enDijaus 15 12 2022



Plaques de vent



Limit deth bòsc

Snowpack stability: **very poor**Frequency: **some**Avalanche size: **small**

Coches fèbles persistentes



2000m

Snowpack stability: **poor**Frequency: **some**Avalanche size: **small**

Es naues acumulacions de nhèu ventada se pòden desencadenar damb facilitat. Es coches febles ena nhèu vielha requerissen precaucion e prudència.

Un solet practicant d'espòrts d'iuèrn pòt desencadenar lauegi, sustot enes pales damb acumulacions de nhèu ventada per dessus deth limit deth bòsc. Precaucion enes conques, canaus e ath darrèr de cambis abruptes de pendent, e tanben apròp des crestes.

Es lauegi son aumens de mida petita.

Es "whumpfs" e es henerècles que propaguen son senhaus d'alarma qu'indiquen aguest perilh. Es petiti lauegi pòden arrossegar e hèr a quèir un practicant d'espòrts d'iuèrn.

## Celh de nhèu

Patrons de perilh

pp.6: heired, nhèu sense coesion e vent

pp.1: cocha fèbla persistena prigonda

Era nhèu recenta e era ventada arrepòsen ath dessus de coches trendes. Era nhèu recenta e es plaques de vent repòsen locaument ath dessus de gibra de superfícia. Damb eth vent de moderat a fòrt der oèst, se formaràn plaques de vent de bon desencadenar.

Eth mantèth de nhèu vielh ei inestable en quauqui endrets, sustot enes pales ombrères arribentes per dessus des 2000 m aproximativament.

Sustot ath nòrd-oèst queirà de 5 a 10 cm de nhèu. I a un shinhau de nhèu.

## Tendència

Eth problèma de nhèu ventada recenta ei era hònt principau de perilh.

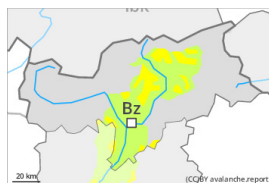
## Grad de perilh 2 - Moderat



Limit deth bòsc

Tendència: perilh de lauegi constant

enDijaus 15 12 2022



Plaques de vent



Limit deth bòsc

Snowpack stability: **very poor**Frequency: **some**Avalanche size: **small**

Coches fèbles persistentes



2000m

Snowpack stability: **poor**Frequency: **some**Avalanche size: **small**

Es naues acumulacions de nhèu ventada se pòden desencadenar damb facilitat. Es coches febles ena nhèu vielha requerissen precaucion e prudència.

Un solet practicant d'espòrts d'iuèrn pòt desencadenar lauegi, sustot enes pales damb acumulacions de nhèu ventada per dessus deth limit deth bòsc. Precaucion enes conques, canaus e ath darrèr de cambis abruptes de pendent, e tanben apròp des crestes.

Es lauegi son aumens de mida petita.

Es "whumpfs" e es henerècles que propaguen son senhaus d'alarma qu'indiquen aguest perilh. Es petiti lauegi pòden arrossegar e hèr a quèir un practicant d'espòrts d'iuèrn.

## Celh de nhèu

### Patrons de perilh

pp.6: heired, nhèu sense coesion e vent

pp.1: cocha fèbla persistena prigonda

Era nhèu recenta e era ventada arrepòsen ath dessus de coches trendes. Era nhèu recenta e es plaques de vent repòsen locaument ath dessus de gibra de superfícia. Damb eth vent de moderat a fòrt der oèst, se formaràn plaques de vent de bon desencadenar.

Eth mantèth de nhèu vielh ei inestable en quauqui endrets, sustot enes pales ombrères arribentes per dessus des 2000 m aproximativament.

I a un shinhau de nhèu.

## Tendència

Eth problèma de nhèu ventada recenta ei era hònt principau de perilh. A conseqüència dera nhèu recenta e eth vent fòrt, leugèr aument deth perilh de lauegi. Queirà en periòde enquiath dijaus 10 cm de nhèu, locaument mè.