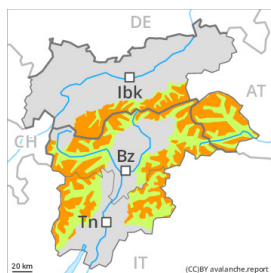


Degré de danger 3 - Marqué



Tendance: danger d'avalanche constant →
 le Vendredi 16 12 2022



Neige ancienne
 (Sous-couche fragile persistante)



Snowpack stability: **very poor**
 Frequency: **some**
 Avalanche size: **medium**



Neige soufflée
 (Neige ventée)



Snowpack stability: **poor**
 Frequency: **some**
 Avalanche size: **medium**

Des couches fragiles marquées dans la neige ancienne ne sont que difficilement identifiables. Neige récemment soufflée à surveiller.

Des avalanches peuvent être déclenchées par un seul amateur de sports d'hiver. Des avalanches spontanées sont possibles de manière isolée, surtout sur les versants où s'est accumulée la neige soufflée à proximité des crêtes.

Des avalanches sont généralement petites. Des avalanches de moyenne taille sont possibles sur les versants où s'est accumulée la neige soufflée.

Les endroits dangereux se situent à toutes les expositions au-dessus d'environ 2000 m. Prudence dans les combes, couloirs et derrière les ruptures de terrain comme à proximité des crêtes.

En outre, des avalanches de glissement isolées sont possibles, surtout au sud.

Des bruits sourds et des fissures lors du passage sur le manteau neigeux sont des signes d'alarme qui attirent l'attention sur le danger.

Manteau neigeux

Modèles de danger

md.1: sous-couche fragile persistante

md.6: froid, neige légère et vent

En général le manteau neigeux ancien est instable. Les accumulations de neige soufflée des derniers jours reposent sur une couche fragile de neige ancienne. Ceci sur les pentes raides à l'ombre au-dessus d'environ 2000 m comme sur les pentes raides ensoleillées au-dessus d'environ 2500 m. La neige fraîche et soufflée reposent par endroits sur du givre de surface. Des accumulations de neige soufflée susceptibles d'être déclenchées se forment avec le vent de sud-ouest modéré à fort à haute altitude et en haute montagne. Le soir il tombera au sud jusqu'à 10 cm de neige. Il y a en général trop peu de neige pour les sports d'hiver.

Tendance



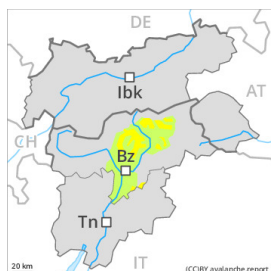
Le danger d'avalanches subsiste.

Degré de danger 2 - Limité



Tendance: danger d'avalanche constant →

leVendredi 16 12 2022



Neige soufflée
(Neige ventée)



Snowpack stability: **poor**

Frequency: **some**

Avalanche size: **small**



Neige
ancienne
(Sous-couche
fragile
persistante)



Snowpack stability: **poor**

Frequency: **some**

Avalanche size: **small**

Les accumulations récentes de neige soufflée sont fragiles. Des couches fragiles dans la neige ancienne demandent prudence et retenue.

Des amateurs de sports d'hiver seuls peuvent déclencher des avalanches, notamment sur les versants où s'est accumulée la neige soufflée à haute altitude et en haute montagne. Prudence dans les combes, couloirs et derrière les ruptures de terrain comme à proximité des crêtes.

Les avalanches sont généralement petites.

Même une petite avalanche peut entraîner les amateurs de sports d'hiver et les faire chuter.

Manteau neigeux

Modèles de danger

md.6: froid, neige légère et vent

md.1: sous-couche fragile persistante

La neige fraîche et soufflée reposent sur des couches molles. La neige fraîche et la neige soufflée reposent en partie sur du givre de surface. Des accumulations de neige soufflée susceptibles d'être déclenchées se forment avec le vent de sud-ouest modéré à fort.

Par endroits le manteau neigeux ancien est instable, notamment sur les pentes raides à l'ombre au-dessus d'environ 2000 m.

Le soir il tombera jusqu'à 10 cm de neige. Il y a peu de neige.

Tendance

Neige récemment soufflée constituant le danger principal.

Degré de danger 2 - Limité



Tendance: **danger d'avalanche constant** →

leVendredi 16 12 2022



Neige soufflée
(Neige ventée)



Snowpack stability: **poor**

Frequency: **some**

Avalanche size: **small**



Neige
ancienne
(Sous-couche
fragile
persistante)



Snowpack stability: **poor**

Frequency: **some**

Avalanche size: **small**

Les accumulations récentes de neige soufflée sont fragiles. Des couches fragiles dans la neige ancienne demandent prudence et retenue.

Des amateurs de sports d'hiver seuls peuvent déclencher des avalanches, notamment sur les versants où s'est accumulée la neige soufflée à haute altitude et en haute montagne. Prudence dans les combes, couloirs et derrière les ruptures de terrain comme à proximité des crêtes.

Les avalanches sont généralement petites.

Même une petite avalanche peut entraîner les amateurs de sports d'hiver et les faire chuter.

Manteau neigeux

Modèles de danger

md.6: froid, neige légère et vent

md.1: sous-couche fragile persistante

La neige fraîche et soufflée reposent sur des couches molles. La neige fraîche et la neige soufflée reposent en partie sur du givre de surface. Des accumulations de neige soufflée susceptibles d'être déclenchées se forment avec le vent de sud-ouest modéré à fort.

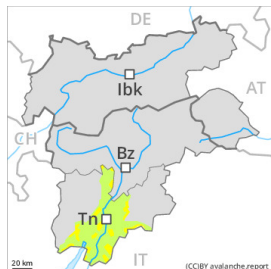
Par endroits le manteau neigeux ancien est instable, notamment sur les pentes raides à l'ombre au-dessus d'environ 2000 m.

Le soir il tombera jusqu'à 5 cm de neige. Il y a peu de neige.

Tendance

Neige récemment soufflée constituant le danger principal.

Degré de danger 2 - Limité



Limite de la forêt

Tendance: Augmentation du danger d'avalanche
le Vendredi 16 12 2022



Neige soufflée
(Neige ventée)



Limite de la forêt

Snowpack stability: **poor**

Frequency: **some**

Avalanche size: **small**

Les accumulations de neige soufflée sont à évaluer prudemment.

Avec les températures basses et le vent faible à modéré, le manteau neigeux n'a pas pu se solidifier dans les derniers jours. Des amateurs de sports d'hiver peuvent déclencher des avalanches, surtout sur les versants où s'est accumulée la neige soufflée au-dessus de la limite de la forêt. Des avalanches de plaque de neige sèche en général de petite taille sont toujours possibles surtout dans les endroits à l'ombre et abrités du vent et à proximité des crêtes. Même une petite avalanche peut entraîner les amateurs de sports d'hiver et les faire chuter.

Manteau neigeux

Modèles de danger

md.6: froid, neige légère et vent

md.1: sous-couche fragile persistante

Au-dessus d'environ 1000 m on trouve 10 à 40 cm de neige, localement jusqu'à 60 cm. La neige soufflée repose en général sur des couches molles. Par endroits le manteau neigeux ancien est défavorable, notamment sur les pentes raides à l'ombre au-dessus d'environ 2000 m.

Tendance

Neige récemment soufflée constituant le danger principal. À partir de l'après-midi il tombera de 10 à 20 cm de neige, localement plus.