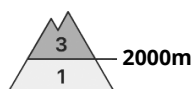
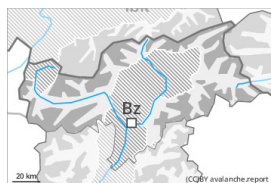


Grau de Perill 3 - Marcat



Tendència: Perill d'allaus constant →
en Divendres 16 12 2022



Capa feble persistent



Snowpack stability: **very poor**
Frequency: **some**
Avalanche size: **medium**



Plaques de vent



Snowpack stability: **poor**
Frequency: **some**
Avalanche size: **medium**

Les capes febles molt pronunciades a la neu vella són difícils de reconèixer. El problema de neu ventada recent requereix atenció.

Les allaus poden desencadenar-se al pas d'un sol muntanyenc. Possibles de manera aïllada allaus naturals, especialment als vessants amb acumulacions de neu ventada prop de les carenes.

Les allaus són com a mínim de mida petita. Als vessants amb plaques de vent són possibles allaus de mida mitjana.

Els indrets perillosos es troben en totes les orientacions per sobre dels 2000 m aproximadament.

Precaució en cubetes, canals i darrere de canvis abruptes de pendent, i també prop de les carenes.

A més, són possibles algunes allaus de lliscament basal, especialment al sud.

Els "whumpfs" i les fissures que propaguen al passar són senyals d'alarma que indiquen aquest perill

Mantell de neu

Patrons de perill

pp.1: capa feble persistent

pp.6: neu freda i incohesiva i vent

El mantell de neu vell és inestable en molts indrets. Les plaques de vent dels darrers dies es troben al damunt d'un mantell de neu vella feblement lligat. Això es dona en vessants obacs inclinats per sobre dels 2000 m aproximadament, i també en vessants assolats inclinats per sobre dels 2500 m aproximadament. En alguns indrets la neu recent i la ventada reposen a sobre de gebre de superfície. Amb el vent del sud-oest de moderat a fort, es formaran plaques de vent inestables en cotes altes i a l'alta muntanya. Al sud durant el vespre cauran fins a 10 cm de neu. En general no hi ha prou neu per la pràctica dels esports d'hivern.

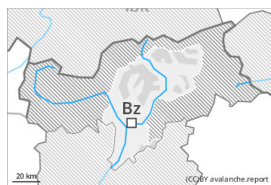
Tendència

El perill d'allaus romandrà invariable.

Grau de Perill 2 - Moderat



Tendència: Perill d'allaus constant →
en Divendres 16 12 2022



Plaques de vent



Snowpack stability: **poor**
Frequency: **some**
Avalanche size: **small**



Capa feble persistent



Snowpack stability: **poor**
Frequency: **some**
Avalanche size: **small**

Les noves acumulacions de neu ventada són propenses al desencadenament. Les capes febles a la neu vella requereixen cautela i prudència.

Un sol practicant d'esports d'hivern pot desencadenar allaus, sobretot als vessants amb acumulacions de neu ventada en cotes altes i a l'alta muntanya. Precaució en cubetes, canals i darrere de canvis abruptes de pendent, i també prop de les carenes.

Les allaus són com a mínim de mida petita.

Les petites allaus poden arrossegar i fer caure un practicant d'esports d'hivern.

Mantell de neu

Patrons de perill

pp.6: neu freda i incohesiva i vent

pp.1: capa feble persistent

La neu recent i la ventada reposen a sobre de capes toves. La neu recent i les plaques de vent descansen localment a sobre de gelbre de superfície. Amb el vent del sud-oest de moderat a fort, es formaran plaques de vent inestables.

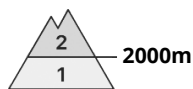
El mantell de neu vell és inestable en alguns indrets, sobretot en vessants obacs inclinats per sobre dels 2000 m aproximadament.

Durant el vespre cauran fins a 10 cm de neu. Hi ha una mica de neu.

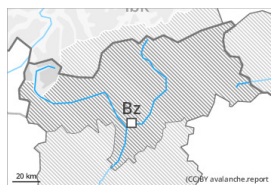
Tendència

El problema de neu ventada recent és la principal font de perill.

Grau de Perill 2 - Moderat



Tendència: Perill d'allaus constant →
en Divendres 16 12 2022



Plaques de vent



Snowpack stability: **poor**
Frequency: **some**
Avalanche size: **small**



Capa feble persistent



Snowpack stability: **poor**
Frequency: **some**
Avalanche size: **small**

Les noves acumulacions de neu ventada són propenses al desencadenament. Les capes febles a la neu vella requereixen cautela i prudència.

Un sol practicant d'esports d'hivern pot desencadenar allaus, sobretot als vessants amb acumulacions de neu ventada en cotes altes i a l'alta muntanya. Precaució en cubetes, canals i darrere de canvis abruptes de pendent, i també prop de les carenes.

Les allaus són com a mínim de mida petita.

Les petites allaus poden arrossegar i fer caure un practicant d'esports d'hivern.

Mantell de neu

Patrons de perill

pp.6: neu freda i incohesiva i vent

pp.1: capa feble persistent

La neu recent i la ventada reposen a sobre de capes toves. La neu recent i les plaques de vent descansen localment a sobre de gelbre de superfície. Amb el vent del sud-oest de moderat a fort, es formaran plaques de vent inestables.

El mantell de neu vell és inestable en alguns indrets, sobretot en vessants obacs inclinats per sobre dels 2000 m aproximadament.

Durant el vespre cauran fins a 5 cm de neu. Hi ha una mica de neu.

Tendència

El problema de neu ventada recent és la principal font de perill.