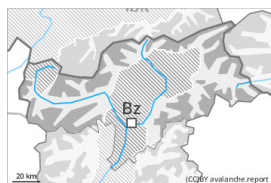


Grado de Peligro 3 - Notable



Tendencia: peligro de aludes sin cambios →
 en Viernes 16 12 2022



Capas débiles persistentes



Snowpack stability: **very poor**

Frequency: **some**

Avalanche size: **medium**



Placas de viento



Snowpack stability: **poor**

Frequency: **some**

Avalanche size: **medium**

Las capas débiles muy pronunciadas en la nieve antigua son difíciles de reconocer. El problema de nieve venteada reciente requiere atención.

Los aludes pueden desencadenarse al paso de un solo montañero. Posibles de manera aislada avalanchas naturales, especialmente en las laderas con acumulaciones de nieve venteada cerca de los cordales.

Los aludes son como mínimo de tamaño pequeño. En las laderas con placas de viento son posibles avalanchas de tamaño mediano.

Los lugares peligrosos se encuentran en todas las orientaciones por encima de los 2000 m aproximadamente. Precaución en las cubetas, canales y detrás de los cambios abruptos de pendiente, y cerca de los cordales.

Además son posibles algunos aludes de deslizamiento basal, especialmente al sur.

Los "whumpfs" y las fisuras que propagan al pasar son señales de alarma que indican este peligro

Manto nivoso

Patrones de peligro

pp.1: capas débiles persistentes profundas

pp.6: frío, nieve suelta y viento

El manto de nieve antiguo es inestable en muchos lugares. Las placas de viento de los últimos días se encuentran encima de un manto de nieve antigua débilmente unido. Esto se da en las laderas umbrías inclinadas por encima de los 2000 m aproximadamente, y en las laderas soleadas inclinadas por encima de los 2500 m aproximadamente. En algunos lugares la nieve reciente y la nieve venteada descansan encima de escarcha de superficie. Con el viento de moderado a fuerte del sudoeste, se formarán placas de viento inestables en cotas altas y alta montaña. Al sur durante el final de la tarde caerán hasta 10 cm de nieve. En general no hay suficiente nieve para la práctica de los deportes de invierno.

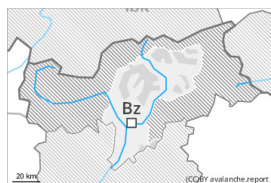
Tendencia

El peligro de aludes permanecerá invariable.

Grado de Peligro 2 - Limitado



Tendencia: **peligro de aludes sin cambios** →
en Viernes 16 12 2022



Placas de viento



Snowpack stability: **poor**
Frequency: **some**
Avalanche size: **small**



Capas débiles persistentes



Snowpack stability: **poor**
Frequency: **some**
Avalanche size: **small**

Las nuevas acumulaciones de nieve venteada son propensas al desencadenamiento. Las capas débiles en la nieve antigua requieren cautela y prudencia.

Un solo practicante de deportes de invierno puede desencadenar aludes, sobre todo en las laderas con acumulaciones de nieve venteada en cotas altas y alta montaña. Precaución en las cubetas, canales y detrás de los cambios abruptos de pendiente, y cerca de los cordales.

Los aludes son como mínimo de tamaño pequeño.

Los pequeños aludes pueden arrastrar y hacer caer un practicante de deportes de invierno.

Manto nivoso

Patrones de peligro

pp.6: frío, nieve suelta y viento

pp.1: capas débiles persistentes profundas

La nieve reciente y la nieve venteada descansan encima de capas blandas. La nieve reciente y la nieve venteada descansan localmente encima de escarcha de superficie. Con el viento de moderado a fuerte del sudoeste, se formarán placas de viento inestables.

El manto de nieve antiguo es inestable en algunos lugares, sobre todo en las laderas umbrías inclinadas por encima de los 2000 m aproximadamente.

Durante el final de la tarde caerán hasta 10 cm de nieve. Hay un poco de nieve.

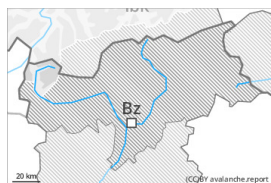
Tendencia

El problema de nieve venteada reciente es la principal fuente de peligro.

Grado de Peligro 2 - Limitado



Tendencia: **peligro de aludes sin cambios** →
en Viernes 16 12 2022



Placas de viento



Snowpack stability: **poor**
Frequency: **some**
Avalanche size: **small**



Capas débiles persistentes



Snowpack stability: **poor**
Frequency: **some**
Avalanche size: **small**

Las nuevas acumulaciones de nieve venteada son propensas al desencadenamiento. Las capas débiles en la nieve antigua requieren cautela y prudencia.

Un solo practicante de deportes de invierno puede desencadenar aludes, sobre todo en las laderas con acumulaciones de nieve venteada en cotas altas y alta montaña. Precaución en las cubetas, canales y detrás de los cambios abruptos de pendiente, y cerca de los cordales.

Los aludes son como mínimo de tamaño pequeño.

Los pequeños aludes pueden arrastrar y hacer caer un practicante de deportes de invierno.

Manto nivoso

Patrones de peligro

pp.6: frío, nieve suelta y viento

pp.1: capas débiles persistentes profundas

La nieve reciente y la nieve venteada descansan encima de capas blandas. La nieve reciente y la nieve venteada descansan localmente encima de escarcha de superficie. Con el viento de moderado a fuerte del sudoeste, se formarán placas de viento inestables.

El manto de nieve antiguo es inestable en algunos lugares, sobre todo en las laderas umbrías inclinadas por encima de los 2000 m aproximadamente.

Durante el final de la tarde caerán hasta 5 cm de nieve. Hay un poco de nieve.

Tendencia

El problema de nieve venteada reciente es la principal fuente de peligro.