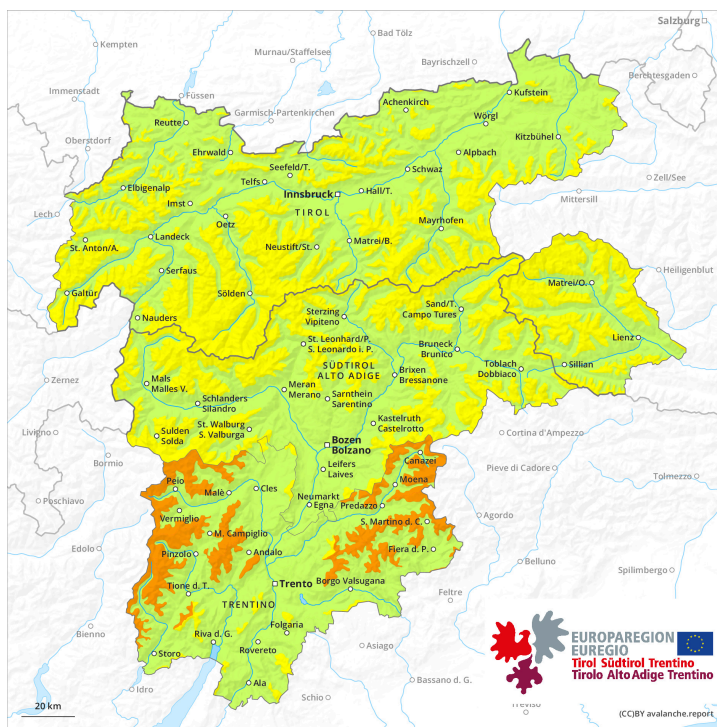
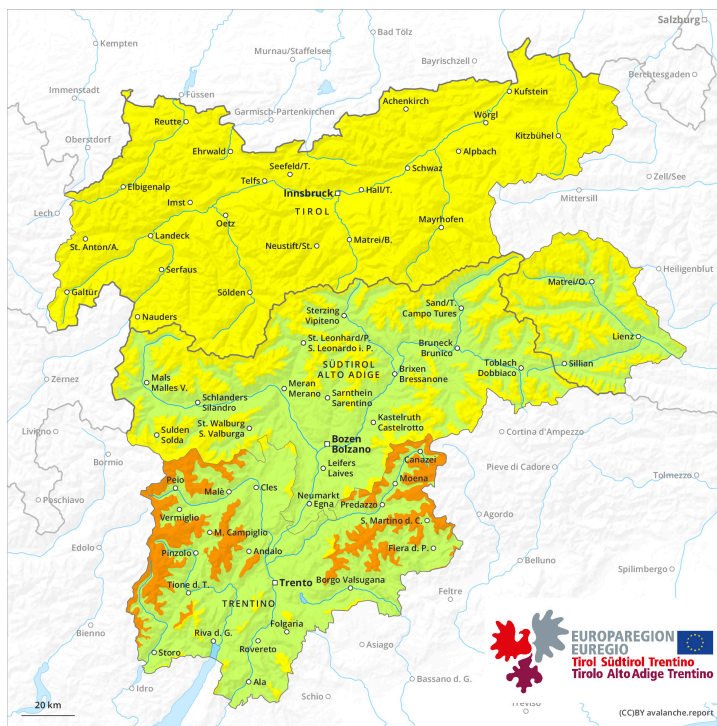




AM



PM

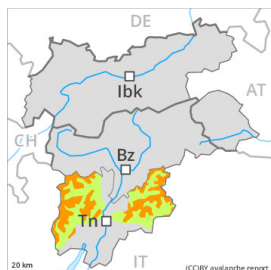


Grad de perilh 3 - Mercat



Limit deth bòsc

Tendència: Diminucion deth perilh de lauegi
 enDimars 20 12 2022



Plaques de vent



Limit deth bòsc

Snowpack stability: **poor**
 Frequency: **some**
 Avalanche size: **large**



Coches fèbles persistentes



Limit deth bòsc

Snowpack stability: **poor**
 Frequency: **some**
 Avalanche size: **medium**

En ua zòna grana pujada dera temperatura per dessús deth limit deth bòsc. Eth problèma de nhèu ventada vielha ac cau avalorar de manèra critica.

Damb era nhèu recenta e eth vent moderat deth quadrant sud , ath long des darrèri dies, apròp des crestes, en canaus e conques e tanben en còtes nautes s'an format plaques de vent a viatges inestables. Es lauegi pòden desencadenar-se ath pas d'un solet montanhaire. Enes pales damb plaques de vent son possibles lauegi de mida mejana.

Sustot tath meddia seràn encara possibles lauegi naturaus e lauegi de nhèu umida sense coesion. Ath delà, enes pales orientadi a sud e sud-oèst, son encara mès possibles de manèra isolada lauegi d'esguitlament basau de mida petita e mejana.

Es endrets perilhosi se tròben en totes es orientacions per dessús des 1800 m aproximativament.

Precaucion enes conques, canaus e ath darrèr de cambis abruptes de pendent, e tanben apròp des crestes.

Celh de nhèu

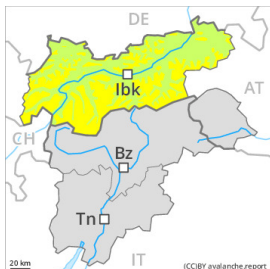
A compdar de dijaus an queigut en una àrea extensa de 20 a 30 cm de nhèu per dessús des 1500 m aproximativament, locaument mès. Enes darrèri dus dies locaument s'an format plaques de vent a viatges inestables. Era part inferior deth mantèth s'a facetat.

Tendència

Eth perilh de lauegi disminuirà progressivament.

Grad de perilh 2 - Moderat

AM:



Tendència: perilh de lauegi constant →
 enDimars 20 12 2022

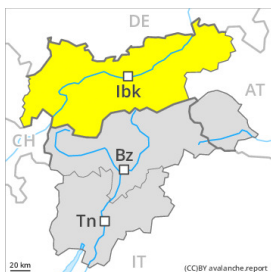


Coches fèbles
 persistentes

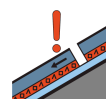


Snowpack stability: **poor**
 Frequency: **some**
 Avalanche size: **medium**

PM:



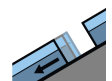
Tendència: perilh de lauegi constant →
 enDimars 20 12 2022



Coches fèbles
 persistentes



Snowpack stability: **poor**
 Frequency: **some**
 Avalanche size: **medium**



Esguitlament
 de nhèu



Snowpack stability: **poor**
 Frequency: **some**
 Avalanche size: **small**

Eth problèma de coches febles persistentes ac cau avalorar damb atencion. A conseqüència der aument dera temperatura diürna, leugèr aument deth perilh de lauegi d'esguitlament basau.

Es coches febles ena nhèu vielha pòden desencadenar-se en quauqui endrets ath pas d'un solet montanhaire. Es endrets perilhosi se tròben sustot en pales fòrça arribentes orientades a oèst, nòrd e èst per dessus des 2000 m aproximativament e tanben enes pales fòrça arribentes orientades a sud per dessus des 3000 m aproximativament.

Es plaques de vent des darrèri dies se pòden desencadenar, en quauqui casi, ath pas d'un unic montanhaire sustot en pales ombrères apròp des crestes en altitud.

Son possibles de manèra isolada lauegi de mida mejana.

S'aconselhe ua eleccion meticulosa der itinerari.

A conseqüència der aument dera temperatura, ath long dera jornada son possibles sonque isoladament lauegi d'esguitlament basau e purgues de nhèu umida, mès majoritariament petiti. Açò se da especiaument enes pales soleienques fòrça arribentes, e tanben enes talussi e enes pales erboses en còtes baixes e mejanes.

Celh de nhèu

Patrons de perilh

pp.1: cocha fèbla persistena prigonda

pp.2: esguitlament de nhèu

Era nhèu recenta e es plaques de vent des darrèri dies capèren un feble mantèth de nhèu vielha, sustot

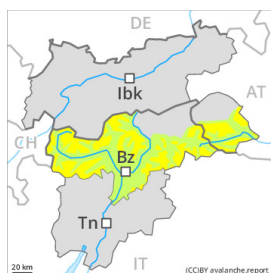


enes pales fòrça arribentes orientades a oèst, nòrd e èst per dessús des 2000 m aproximativament. Ath long dera jornada es condicions de temps causaràn en còtes baishes e mejanes ua leugèra umidificacion deth mantèth de nhèu. Açò se da enes pales soleienques arribentes. Peth moment i a pòca nhèu.

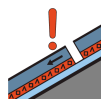
Tendéncia

Eth problèma de coches febles persistentes ei era hònt principau de perilh. A conseqüència der augment dera temperatura, son possibles lauegi d'esguitlament basau e purgues de mida petita.

Grad de perih 2 - Moderat



Tendència: perih de lauegi constant →
enDimars 20 12 2022



Coches fèbles
persistentes



Snowpack stability: **poor**
Frequency: **few**
Avalanche size: **medium**

Enes pales ombrères, es coches febles ena nhèu vielha pòden desencadenar-se de manera isolada.

Es coches febles ena nhèu vielha pòden desencadenar-se de manera isolada ath pas d'un solet montanhaire. Es endrets perilhosi se tròben sustot en pales fòrça arribentes ombrères per dessus des 2000 m aproximativament, sustot ath pè de parets rocassoses e ath darrèr de cambis abruptes de pendent, e tanben enes pales damb plaques de vent. En aguesti son possibles lauegi de mida mejana. Ath delà es plaques de vent de mida petita son de manera fòrça isolada encara favorables ath desencadenament. Endrets perilhosi se tròben sustot enes pales orientades a nòrd e èst en altitud. Acumulacions de nhèu ventada s'aurien d'evitar sustot en pales a on i a perih de queiguda.

Damb er augment dera temperatura, son probables lauegi de nhèu umida sense coesion de mida petita. Açò se da enes pales soleienques extrèmament arribentes, e tanben enes talussi e enes pales erbofes principaument en còtes baishes e mejanes. Enes pales erbofes arribentes, son possibles cada viatge mès nombrosi lauegi d'esguitliment basau, mès majoritariament petiti.

Celh de nhèu

Patrons de perih

pp.1: cocha fèbla persistena prigonda

pp.2: esguitliment de nhèu

Ath laguens deth mantèth de nhèu vielha se tròben coches febles inestables, sustot enes pales ombrères fòrça arribentes per dessus des 2000 m aproximativament, e tanben enes pales soleienques en nauta montanha.

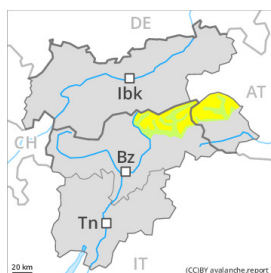
Damb era nhèu recenta e eth vent moderat, apròp de còths e crestes s'an format plaques de vent de mida petita. Aguestes son, de manera isolada, encara inestables en pales ombrères fòrça arribentes en altitud. Damb era pujada de temperatures, es plaques de vent s'estabilizaràn.

Ath long dera jornada eth solei e era calor causaràn sustot enes pales soleienques en còtes baishes e mejanes ua graduau umidificaci3n deth mantèth de nhèu.

Tendència

Dimars: Eth mantèth de nhèu vielh demore procliu ath desencadenament en quauqui endrets.

Grad de perih 2 - Moderat



Tendència: perih de lauegi constant →
enDimars 20 12 2022



Coches fèbles
persistentes



Snowpack stability: **poor**
Frequency: **some**
Avalanche size: **medium**

Eth problèma de coches febles persistentes ei era hònt principau de perih.

Es coches febles ena nhèu vielha pòden desencadenar-se en quauqui endrets ath pas d'un solet montanhaire. Es endrets perilhosi se tròben sustot en pales arribentes orientades a oèst, nòrd e èst per dessus des 2000 m aproximativament, sustot enes zònes ombrères e emparades deth vent. Es lauegi pòden arténher mides mejanes. Es sons isoladi de "whumpf" son possibles senhaus de perih S'arrecomane ua eleccion meticulosa der itinerari.

Ath delà es plaques de vent majoritàriament de mida petita son de manèra isolada encara favorables ath desencadenament. Precaucion apròp de còths e crestes enes pales fòrça arribentes orientades a nòrd e èst en còtes nautes e nauta montanha. En nautada, es endrets perilhosi son un shinhau mès freqüenti.

Damb er augment dera temperatura, son probables lauegi de nhèu umida sense coesion de mida petita. Açò se da enes pales soleienques extrèmament arribentes, e tanben enes talussi e enes pales erbooses principaument en còtes baishes e mejanes.

Enes pales erbooses arribentes, son possibles cada viatge mès nombrosi lauegi d'esguitlament basau, mès majoritariament petiti.

Celh de nhèu

Patrons de perih

pp.1: cocha fèbla persistena prigonda

pp.2: esguitlament de nhèu

Ath laguens deth mantèth de nhèu vielha se tròben coches febles inestables, sustot enes pales ombrères arribentes per dessus des 2000 m aproximativament, e tanben enes pales soleienques arribentes en nauta montanha. Es desencadenaments de lauegi e es observacions sus eth terren confirmen era estructura desfavorabla deth mantèth de nhèu.

Damb era nhèu recenta e eth vent moderat, apròp de còths e crestes s'an format plaques de vent majoritàriament de mida petita. Agustes son en part encara inestables sustot en pales ombrères fòrça arribentes en altitud. Damb era pujada de temperatures, ath long des següenti dies es plaques de vent s'estabilizaràn.

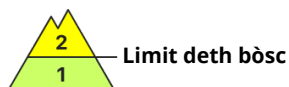
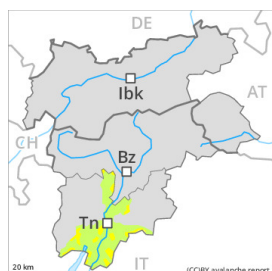
Ath long dera jornada eth solei e era calor causaràn sustot enes pales soleienques en còtes baishes e mejanes ua graduau umidificaci3n deth mantèth de nhèu.

Tendència



Dimars: Eth mantèth de nhèu vielh demore procliu ath desencadenament enes pales ombrères. Ja un solet practlicant d'espòrts d'iuèrn pòt en quauqui endrets desencadenar lauegi, tanben de mida perilhosament grana.

Grad de perilh 2 - Moderat



Tendència: perilh de lauegi constant
enDimars 20 12 2022 →



Plaques de vent



Limit deth bòsc

Snowpack stability: **poor**

Frequency: **some**

Avalanche size: **medium**

En ua zòna grana pujada dera temperatura per dessús deth limit deth bòsc. Eth problèma de nhèu ventada vielha ac cau avalorar de manèra critica.

Damb era nhèu recenta e eth vent moderat deth quadrant sud, ath long des darrèri dies, apròp des crestes, en canaus e conques e tanben en còtes nautes s'an format plaques de vent a viatges inestables. Enes pales damb plaques de vent son possibles lauegi de mida mejana.

Es endrets perilhosi se tròben en totes es orientacions per dessús des 1800 m aproximativament. Precaucion enes conques, canaus e ath darrèr de cambis abruptes de pendent, e tanben apròp des crestes.

Ath delà a compdar de meddia, sustot enes pales orientadi a sud e sud-oèst, son encara mès possibles de manèra isolada lauegi d'esguitlament basau de mida petita e mejana.

Celh de nhèu

Patrons de perilh

pp.6: heired, nhèu sense coesion e vent

A compdar de dijaus an queigut en una àrea extensa de 20 a 30 cm de nhèu per dessús des 1500 m aproximativament, locaument mès. Enes darrèri dus dies locaument s'an format plaques de vent a viatges inestables. Era part inferior deth mantèth s'a facetat.

Tendència

Eth perilh de lauegi demorarà invariable.