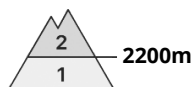
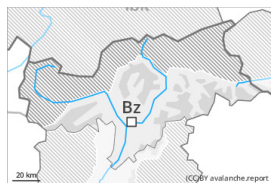




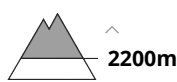
Grau de Perill 2 - Moderat



Tendència: Perill d'allaus constant
enDimecres 21 12 2022 →



Capa feble persistent



Snowpack stability: **poor**
Frequency: **few**
Avalanche size: **medium**

El mantell de neu vell roman procliu al desencadenament.

Les capes febles a la neu vella poden ser desencadenades de manera aïllada al pas d'un sol muntanyenc. Els indrets perillosos es troben sobretot en vessants molt inclinats obacs per sobre dels 2200 m aproximadament. Precaució en zones obagues i protegides del vent en altitud. Les allaus poden atènyer mides mitjanes.

A més les plaques de vent de mida petita són de manera molt aïllada encara proclius al desencadenament. Aquestes si és possible s'haurien d'evitar.

Amb l'augment de la temperatura, són probables allaus de lliscament basal i purgues de neu humida, especialment en vessants assolellats.

Mantell de neu

Patrons de perill

pp.1: capa feble persistent

Al mantell de neu vella hi ha capes febles inestables, sobretot en vessants obacs molt inclinats per sobre dels 2200 m aproximadament, i també en vessants assolellats a l'alta muntanya.

El lligam entre les plaques de vent i amb la neu vella és localment encara desfavorable. Aquestes són, de manera aïllada, encara inestables sobretot en vessants obacs molt inclinats en altitud. Amb la pujada de temperatures, el dimarts les plaques de vent s'estabilitzaran.

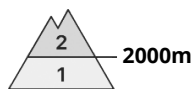
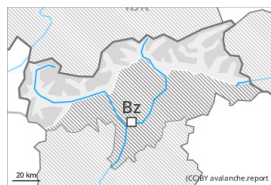
En el transcurs de la jornada el sol i la calor causaran una gradual humidificació del mantell de neu als vessants assolellats sobretot en cotes mitges.

Tendència

El mantell de neu vell roman procliu al desencadenament als vessants obacs. Amb el vent de moderat a fort, el dimecres es formaran noves plaques de vent.



Grau de Perill 2 - Moderat



Tendència: Perill d'allaus constant
enDimecres 21 12 2022 →



Capa feble persistent



Snowpack stability: **poor**
Frequency: **some**
Avalanche size: **medium**

El problema de capes febles persistents és la principal font de perill.

Les capes febles a la neu vella poden ser desencadenades en alguns indrets al pas d'un sol muntanyenc. Els indrets perillosos es troben sobretot en vessants inclinats orientats a oest, nord i est per sobre dels 2000 m aproximadament. Precaució sobretot en zones obagues i protegides del vent. Els "whumpfs" i les fissures que propaguen al passar són senyals de perill. Les allaus poden atènyer mides mitjanes. Les plaques de vent majoritàriament de mida petita dels darrers dies són, de manera aïllada, encara inestables, sobretot prop de colls i carenes, i també en vessants molt inclinats orientats a nord i est en altitud.

Es recomana una elecció meticulosa de l'itinerari.

Amb l'augment de la temperatura diürna i la radiació solar, són possibles allaus de lliscament basal i purgues de neu humida, especialment en vessants assolellats, i també als talussos i als vessants herbosos principalment en cotes mitges.

Mantell de neu

Patrons de perill

pp.1: capa feble persistent

pp.2: lliscaments

La part inferior del mantell s'ha facetat i és feble, sobretot en vessants obacs inclinats per sobre dels 2000 m aproximadament, i també en vessants assolellats inclinats a l'alta muntanya. Els desencadenaments d'allaus i les observacions sobre el terreny confirmen l'estructura desfavorable del mantell de neu.

El lligam entre les plaques de vent i amb la neu vella és localment encara desfavorable. Aquestes són, de manera aïllada, encara inestables sobretot en vessants obacs molt inclinats en altitud. Amb les temperatures suaus, el dimarts les plaques de vent s'estabilitzaran.

El sol i la calor causaran en alguns casos un gradual debilitament del mantell de neu als vessants assolellats sobretot en cotes mitges.

Tendència

El mantell de neu vell roman procliu al desencadenament als vessants obacs. Amb el vent de moderat a fort, el dimecres es formaran noves plaques de vent.