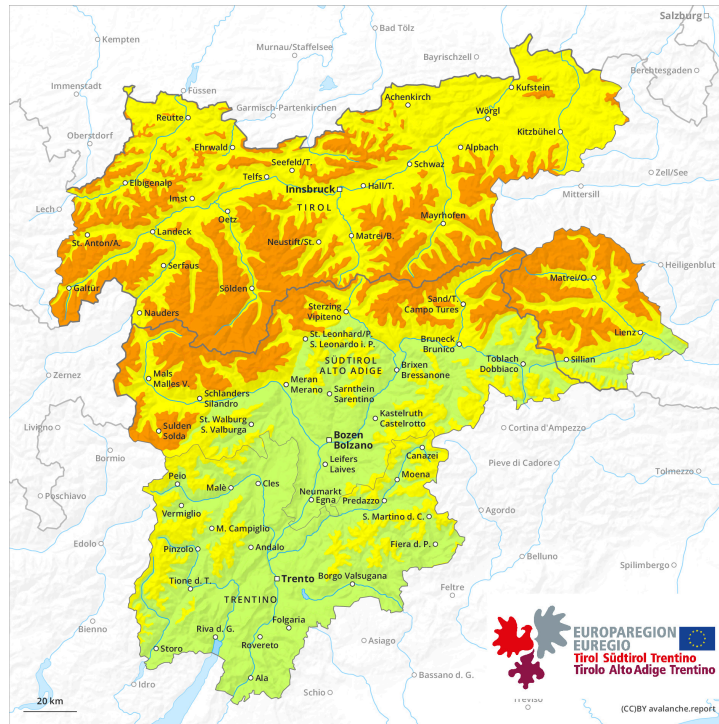
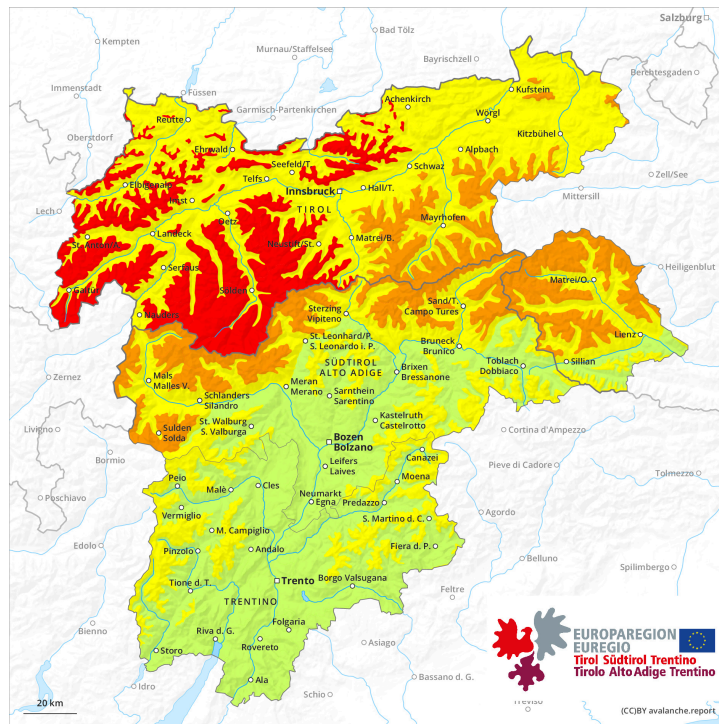




Matin



Après-midi

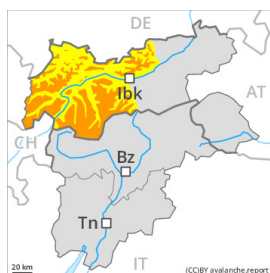


Degré de danger 4 - Fort

AM:



Tendance: Augmentation du danger d'avalanche
 le Samedi 24 12 2022



Neige ancienne
 (Sous-couche fragile persistante)



2200m

Snowpack stability: **very poor**
 Frequency: **some**
 Avalanche size: **large**



Neige soufflée
 (Neige ventée)



2200m

Snowpack stability: **poor**
 Frequency: **many**
 Avalanche size: **medium**



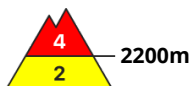
Avalanches mouillées
 (Neige humide)



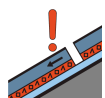
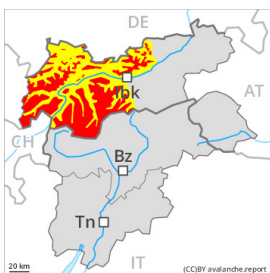
1800m

Snowpack stability: **poor**
 Frequency: **some**
 Avalanche size: **small**

PM:



Tendance: Augmentation du danger d'avalanche
 le Samedi 24 12 2022



Neige ancienne
 (Sous-couche fragile persistante)



2200m

Snowpack stability: **very poor**
 Frequency: **some**
 Avalanche size: **large**



Neige soufflée
 (Neige ventée)



2200m

Snowpack stability: **very poor**
 Frequency: **many**
 Avalanche size: **medium**



Avalanches mouillées
 (Neige humide)



2000m

Snowpack stability: **poor**
 Frequency: **some**
 Avalanche size: **small**



En cours de journée dans les régions concernées par les précipitations principales éventuellement le degré de danger 4, "fort" sera atteint. Le danger concerne principalement les terrains alpins de sports d'hiver.

Augmentation marquée du danger d'avalanches avec la neige fraîche et le vent fort. En dehors des pistes sécurisées situation avalancheuse délicate dans certaines régions.

L'après-midi: Des amateurs de sports d'hiver même seuls peuvent facilement déclencher des avalanches, surtout sur les pentes raides exposées à l'ouest, au nord et à l'est au-dessus d'environ 2200 m. Prudence surtout à proximité des crêtes comme dans les combes, couloirs et derrière les ruptures de terrain. Les avalanches sont en partie de taille moyenne.

L'après-midi: Avec la neige fraîche et le vent fort en cours de journée des avalanches spontanées sont possibles. Ceci à toutes les expositions à haute altitude et en haute montagne.

Des avalanches peuvent entraîner avec elles les couches plus profondes du manteau neigeux et atteindre une grande taille de manière isolée, notamment sur les pentes très raides à l'ombre au-dessus d'environ 2200 m. Avec la pluie des coulées mouillées et humides nombreuses sont à attendre.

Une grande prudence et retenue sont nécessaires.

Manteau neigeux

Modèles de danger

md.1: sous-couche fragile persistante

md.6: froid, neige légère et vent

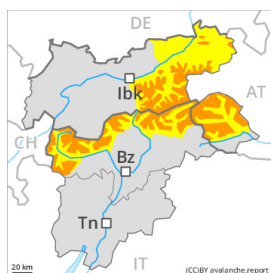
Il tombe surtout au nord et à l'ouest au-dessus d'environ 2200 m en général de 20 à 50 cm de neige, localement plus. Des accumulations de neige soufflée étendues se forment avec la neige fraîche et le vent de secteur nord-ouest partiellement tempétueux. Celles-ci se déposeront sur une couche fragile de neige ancienne surtout sur les pentes exposées à l'ouest à est en passant par le nord au-dessus d'environ 2200 m. Les différentes accumulations de neige soufflée sont mal liées entre elles.

La pluie entraîne en dessous d'environ 2000 m généralement une saturation d'eau progressive du manteau neigeux.

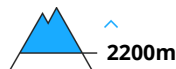
Tendance

Avec la neige fraîche et le vent fort le danger d'avalanches augmente un peu samedi, surtout dans les régions concernées par les précipitations principales.

Degré de danger 3 - Marqué



Neige ancienne
 (Sous-couche fragile persistante)



Snowpack stability: **very poor**
 Frequency: **some**
 Avalanche size: **large**



Neige soufflée
 (Neige ventée)



Snowpack stability: **poor**
 Frequency: **some**
 Avalanche size: **medium**



Avalanches mouillées
 (Neige humide)



Snowpack stability: **poor**
 Frequency: **some**
 Avalanche size: **small**

Avec la neige fraîche et le vent situation avalancheuse partiellement défavorable. Neige soufflée et neige ancienne fragile constituant le danger principal.

Avec la neige fraîche et le vent fort le danger d'avalanches augmente jusqu'au degré 3, "marqué". Des amateurs de sports d'hiver même seuls peuvent facilement déclencher des avalanches, surtout sur les pentes raides exposées à l'ouest, au nord et à l'est au-dessus d'environ 2200 m comme sur les pentes très raides ensoleillées en altitude. Des avalanches peuvent parfois entraîner avec elles les couches plus profondes du manteau neigeux et atteindre une grande taille. Des déclenchements à distance et des avalanches spontanées sont possibles de manière isolée, notamment sur les pentes très raides à l'ombre à haute altitude. Prudence surtout à proximité des crêtes comme dans les combes, couloirs et derrière les ruptures de terrain.

Des avalanches de glissement et coulées humides sont à attendre avec la remontée de la limite des chutes de neige en dessous d'environ 2200 m.

Prudence et retenue sont nécessaires.

Manteau neigeux

Modèles de danger

md.1: sous-couche fragile persistante

md.6: froid, neige légère et vent

Il tombe au-dessus d'environ 2200 m jusqu'à 20 cm de neige, localement plus. Des accumulations de neige



soufflée susceptibles d'être déclenchées se forment avec la neige fraîche et le vent de secteur nord-ouest fort à tempétueux. Celles-ci se déposeront sur une couche fragile de neige ancienne surtout sur les pentes raides à l'ombre au-dessus d'environ 2200 m. La partie inférieure du manteau neigeux a subi une métamorphose constructive à grains anguleux et est fragile.

La pluie entraîne en dessous d'environ 2000 m généralement une saturation d'eau progressive du manteau neigeux.

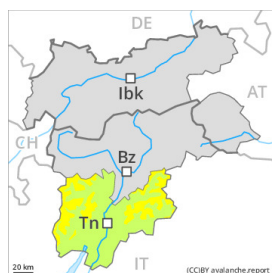
Tendance

Samedi il tombera un peu de neige au nord. Neige soufflée et neige ancienne fragile constituant le danger principal.

Degré de danger 2 - Limité



Tendance: danger d'avalanche constant →
 le Samedi 24 12 2022



Neige ancienne
 (Sous-couche fragile persistante)



Snowpack stability: **poor**
 Frequency: **some**
 Avalanche size: **medium**



Avalanches mouillées
 (Neige humide)



Snowpack stability: **poor**
 Frequency: **few**
 Avalanche size: **medium**



Neige soufflée
 (Neige ventée)



Snowpack stability: **fair**
 Frequency: **some**
 Avalanche size: **medium**

Des couches fragiles dans la neige ancienne constituent le danger principal.

Des couches fragiles dans la neige ancienne peuvent encore être déclenchées par des amateurs de sports d'hiver isolés. Ceci surtout sur les pentes très raides exposées à l'ouest, au nord et à l'est au-dessus d'environ 2200 m comme sur les pentes très raides ensoleillées en altitude. Prudence à proximité des crêtes comme dans les combes, couloirs et derrière les ruptures de terrain. Des avalanches peuvent de manière isolée atteindre une taille moyenne.

En dessous d'environ 2500 m des avalanches petites et moyennes humides sont possibles. Des accumulations de neige soufflée plutôt petites se forment avec le vent de secteur nord-ouest partiellement fort en cours de journée. Prudence surtout sur les pentes très raides à l'ombre au-dessus d'environ 2800 m à proximité des crêtes.

Un choix réfléchi des itinéraires est recommandé.

Manteau neigeux

Modèles de danger (md.1: sous-couche fragile persistante)

La partie inférieure du manteau neigeux a subi une métamorphose constructive à grains anguleux et est fragile, notamment sur les pentes raides exposées à l'ouest, au nord et à l'est au-dessus d'environ 2200 m. Les départs d'avalanches et les observations sur le terrain confirment la structure défavorable du manteau neigeux. Les accumulations de neige soufflée fraîches se déposeront sur des couches meubles surtout sur les pentes exposées au nord-ouest, au nord et au nord-est au-dessus d'environ 2800 m.



Avec les températures douces une croûte de surface s'est formée dans les derniers jours. Ceci surtout sur les pentes raides ensoleillées en dessous d'environ 2600 m.

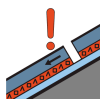
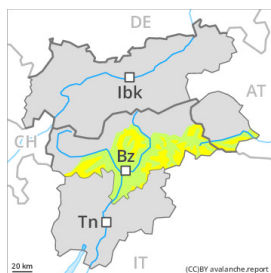
Tendance

Le manteau neigeux ancien reste fragile. Des avalanches et coulées humides de petite et moyenne taille sont toujours possibles avec le réchauffement diurne et le rayonnement solaire.

Degré de danger 2 - Limité



Tendance: **danger d'avalanche constant** →
 le Samedi 24 12 2022



Neige ancienne
 (Sous-couche fragile persistante)



Snowpack stability: **poor**
 Frequency: **some**
 Avalanche size: **medium**



Neige soufflée
 (Neige ventée)



Snowpack stability: **fair**
 Frequency: **some**
 Avalanche size: **medium**

Des couches fragiles dans la neige ancienne constituent le danger principal.

Des couches fragiles dans la neige ancienne peuvent encore être déclenchées par des amateurs de sports d'hiver isolés. Ceci surtout sur les pentes très raides exposées à l'ouest, au nord et à l'est au-dessus d'environ 2200 m comme sur les pentes très raides ensoleillées en altitude. Prudence à proximité des crêtes comme dans les combes, couloirs et derrière les ruptures de terrain. Des avalanches peuvent de manière isolée atteindre une taille moyenne.

Des accumulations de neige soufflée plutôt petites se forment avec le vent de secteur nord-ouest fort à tempétueux vendredi, surtout à proximité des crêtes et des cols comme en altitude.

Un choix réfléchi des itinéraires est recommandé.

Manteau neigeux

Modèles de danger

md.1: sous-couche fragile persistante

md.6: froid, neige légère et vent

La partie inférieure du manteau neigeux a subi une métamorphose constructive à grains anguleux et est fragile, notamment sur les pentes raides exposées à l'ouest, au nord et à l'est au-dessus d'environ 2200 m comme sur les pentes raides ensoleillées en altitude.

En général vent de nord-ouest fort. Il tombe un peu de neige surtout au nord. Les accumulations de neige soufflée fraîches se déposeront sur des couches meubles surtout sur les pentes à l'ombre au-dessus d'environ 2600 m.

Au nord il y a peu de neige.

Tendance

Le manteau neigeux ancien reste fragile. Attention à la neige récemment soufflée.