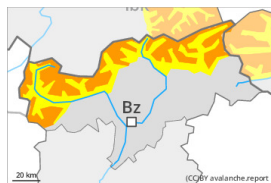


Grau de Perill 3 - Marcat



Capa feble persistent



Snowpack stability: **very poor**

Frequency: **some**

Avalanche size: **large**



Plaques de vent



Snowpack stability: **poor**

Frequency: **some**

Avalanche size: **medium**



Neu humida



Snowpack stability: **poor**

Frequency: **some**

Avalanche size: **small**

Amb la neu recent i el vent la situació d'allaus és en alguns casos desfavorable. Neu ventada i capes febles persistents són la principal font de perill.

Amb la neu recent i el vent fort, el perill d'allaus augmentarà al grau 3 (marcat).

Fins i tot un únic practicant d'esports d'hivern pot fàcilment desencadenar allaus, especialment en vessants inclinats orientats a oest, nord i est per sobre dels 2200 m aproximadament, i també en vessants assolats molt inclinats en altitud. Les allaus poden, en alguns casos, implicar capes més profundes i atènyer mides grans. De manera aïllada són possibles desencadenaments a distància i allaus naturals, sobretot en vessants obacs molt inclinats en cotes altes. Precaució sobretot prop de les carenes, i també en cubetes, canals i darrere de canvis abruptes de pendent.

Amb la pujada de la cota de neu, són probables allaus de lliscament basal i purgues de neu humida per sota dels 2200 m aproximadament.

Són necessàries atenció i prudència.

Mantell de neu

Patrons de perill

pp.1: capa feble persistent

pp.6: neu freda i incohesiva i vent

Cauran fins a 20 cm de neu per sobre dels 2200 m aproximadament, localment més. Amb la neu recent i el vent del quadrant nord-oest de fort a molt fort, es formaran plaques de vent inestables. Aquestes darreres es dipositaran a sobre d'un mantell feble de neu vella sobretot en vessants obacs inclinats per sobre dels 2200 m aproximadament. La part inferior del mantell s'ha facetat i és feble.

La pluja causarà en una àrea extensa un gradual amarament del mantell de neu per sota dels 2000 m aproximadament.



Tendència

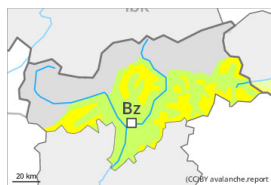
El dissabte caurà una mica de neu al nord. Neu ventada i capes febles persistents són la principal font de perill.



Grau de Perill 2 - Moderat



Tendència: Perill d'allaus constant →
en Dissabte 24 12 2022



Capa feble persistent



Snowpack stability: **poor**
Frequency: **some**
Avalanche size: **medium**



Plaques de vent



Snowpack stability: **fair**
Frequency: **some**
Avalanche size: **medium**

Les capes febles a la neu vella representen la principal font de perill.

Les capes febles a la neu vella poden ser desencadenades fins i tot al pas d'un sol muntanyenc. Això es dona especialment en vessants molt inclinats orientats a oest, nord i est per sobre dels 2200 m aproximadament, i també en vessants assolellats molt inclinats en altitud. Precaució prop de les carenes, i també en cubetes, canals i darrere de canvis abruptes de pendent. Les allaus poden, de manera aïllada, atènyer mides mitjanes.

El divendres, amb el vent del quadrant nord-oest de fort a molt fort, es formaran plaques de vent de mida més aviat petita, especialment prop de colls i carenes i també en altitud.

Es recomana una elecció meticulosa de l'itinerari.

Mantell de neu

Patrons de perill

pp.1: capa feble persistent

pp.6: neu freda i incohesiva i vent

La part inferior del mantell s'ha facetat i és feble, sobretot en vessants inclinats orientats a oest, nord i est per sobre dels 2200 m aproximadament, i també en vessants assolellats inclinats en altitud.

En una zona àmplia vent del nord-oest d'intensitat forta. Caurà una mica de neu sobretot al nord. Les plaques de vent més recents es dipositaran a sobre de capes toves sobretot en vessants obacs per sobre dels 2600 m aproximadament.

Hi ha poca neu al nord.

Tendència

El mantell de neu vell roman procliu al desencadenament. Atenció al problema de neu ventada recent.