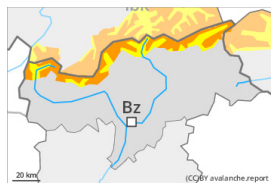


Grau de Perill 3 - Marcat



Tendència: Perill d'allaus constant →
enDiumenge 25 12 2022



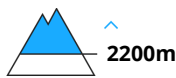
Capa feble persistent



Snowpack stability: **poor**
Frequency: **some**
Avalanche size: **large**



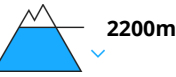
Plaques de vent



Snowpack stability: **poor**
Frequency: **some**
Avalanche size: **medium**



Neu humida



Snowpack stability: **very poor**
Frequency: **some**
Avalanche size: **small**

Neu ventada i capes febles persistents són la principal font de perill.

Amb les temperatures suaus, la nevada per sobre de 2200 m aproximadament i el vent de fort a molt fort del nord-oest, el dia de Nadal es desenvoluparà una situació d'allaus en alguns casos delicada.

Fins i tot un únic practicant d'esports d'hivern pot fàcilment desencadenar allaus, especialment en vessants inclinats orientats a oest, nord i est per sobre dels 2200 m aproximadament, i també en vessants assolats molt inclinats en altitud. Les allaus poden, en alguns casos, implicar capes més profundes i atènyer mides grans. Precaució sobretot prop de les carenes, i també en cubetes, canals i darrere de canvis abruptes de pendent. Els indrets perillosos són difícils de reconèixer. Són necessàries atenció i prudència.

Amb la pujada de la cota de neu, són possibles allaus de lliscament basal i purgues de neu humida per sota dels 2200 m aproximadament. Això es dona especialment a la cresta principal dels Alps i al nord d'ella.

Mantell de neu

Patrons de perill

pp.1: capa feble persistent

Fins al dissabte cauran localment fins a 15 cm de neu per sobre dels 2200 m aproximadament.

S'acumularà menys neu al sud. La poca neu recent així com les plaques de vent en general petites formades pel vent del nord-oest de fort a molt fort són inestables. Les noves acumulacions de neu ventada es dipositaran a sobre d'un mantell feble de neu vella sobretot en vessants obacs inclinats per sobre dels 2200 m aproximadament. El lligam entre les diverses plaques de vent i amb la neu vella és desfavorable. La part inferior del mantell s'ha facetat i és feble.

La pluja causarà en una àrea extensa un gradual amarament del mantell de neu per sota dels 2200 m aproximadament.



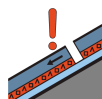
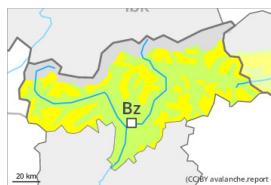
Tendència

Neu ventada i capes febles persistents són la principal font de perill. Diumenge: En aquest primer dia de sol es recomana prudència.

Grau de Perill 2 - Moderat



Tendència: Perill d'allaus constant →
 enDiumenge 25 12 2022



Capa feble persistent



Snowpack stability: **poor**
 Frequency: **some**
 Avalanche size: **medium**



Plaques de vent



Snowpack stability: **fair**
 Frequency: **some**
 Avalanche size: **medium**

Les capes febles a la neu vella representen la principal font de perill.

En algun indret les allaus poden desencadenar-se pel mantell de neu vella feble, especialment en vessants molt inclinats orientats a oest, nord i est per sobre dels 2200 m aproximadament, i també en vessants assolellats molt inclinats en altitud. Les allaus poden, de manera aïllada, atènyer mides mitjanes. Per Nadal, amb el vent del quadrant nord-oest de fort a molt fort, es formaran plaques de vent majoritàriament de mida petita. Aquestes haurien d'avaluar-se amb cautela en vessants inclinats. Precaució prop de colls i carenes, i també en altitud. El perill d'allaus és lleugerament superior als sectors que limiten amb els afectats per grau de perill 3 (marcat).

Mantell de neu

Patrons de perill

pp.1: capa feble persistent

La part inferior del mantell s'ha facetat i és feble, sobretot en vessants inclinats orientats a oest, nord i est per sobre dels 2200 m aproximadament, i també en vessants assolellats inclinats en altitud.

En una zona àmplia vent del nord-oest d'intensitat forta. Les plaques de vent més recents es dipositaran a sobre de capes toves sobretot en vessants obacs per sobre dels 2600 m aproximadament.

Hi ha poca neu al nord.

Tendència

La neu ventada i les capes febles persistents han d'avaluar-se amb atenció.