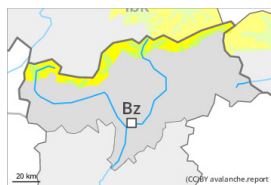


Grau de Perill 2 - Moderat



Tendència: Perill d'allaus constant →
enDimarts 27 12 2022



Capa feble persistent



Snowpack stability: **poor**
Frequency: **some**
Avalanche size: **medium**



Plaques de vent



Snowpack stability: **poor**
Frequency: **some**
Avalanche size: **medium**

Neu ventada i capes febles persistents són la principal font de perill.

Les allaus poden desencadenar-se al mantell feble de neu vella de manera aïllada ja per sobrecàrregues febles, especialment en vessants inclinats orientats a oest, nord i est per sobre dels 2200 m aproximadament, i també en vessants assolellats molt inclinats en altitud. Les allaus poden, de manera aïllada, implicar capes més profundes i atènyer mides grans. Precaució sobretot prop de les carenes, i també en cubetes, canals i darrere de canvis abruptes de pendent. Els indrets perillosos són difícils de reconèixer. Les plaques de vent recents i antigues poden, en alguns casos, desencadenar-se al pas d'un sol muntanyenc sobretot en orientacions nord-oest a fins a l'est pel nord en altitud. Són necessàries atenció i prudència.

Amb l'augment de la temperatura diürna i la radiació solar, són possibles només de manera aïllada allaus de lliscament basal i purgues de neu humida per sota dels 2800 m aproximadament.

Mantell de neu

Patrons de perill

pp.1: capa feble persistent

La neu recent i la ventada reposen en part a sobre d'un mantell feble de neu vella. Les noves acumulacions de neu ventada descansen a sobre de capes toves sobretot en vessants obacs inclinats per sobre dels 2600 m aproximadament.

La pluja ha causat en una àrea extensa un amarament del mantell de neu per sota dels 2400 m aproximadament. Nit a moltes zones serena: Cap a la superfície, la neu és dura, amb una crosta de regel no portant a la superfície, principalment en vessants assolellats inclinats, i també en totes les orientacions en cotes baixes i mitges.

Durant el vespre caurà una mica de neu localment.

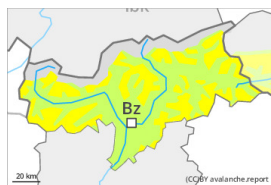
Tendència

El problema de capes febles persistents és la principal font de perill.

Grau de Perill 2 - Moderat



Tendència: Perill d'allaus constant →
 enDimarts 27 12 2022



Capa feble persistent



Snowpack stability: **poor**
 Frequency: **some**
 Avalanche size: **medium**



Plaques de vent



Snowpack stability: **fair**
 Frequency: **some**
 Avalanche size: **medium**

Les capes febles a la neu vella representen la principal font de perill.

En algun indret les allaus poden desencadenar-se pel mantell de neu vella feble, especialment en vessants molt inclinats orientats a oest, nord i est per sobre dels 2200 m aproximadament, i també en vessants assolellats molt inclinats en altitud. Les allaus poden, de manera aïllada, atènyer mides mitjanes.

Les plaques de vent majoritàriament de mida petita dels darrers dies haurien de ser avaluades amb cautela sobretot en vessants obacs molt inclinats per sobre dels 2600 m aproximadament, sobretot prop de colls i carenes, i també en altitud.

A conseqüència de l'augment de la temperatura diürna i la radiació solar, no són possibles allaus de lliscament basal i purgues de neu humida, però majoritàriament petites.

Mantell de neu

Patrons de perill (pp.1: capa feble persistent)

La part inferior del mantell s'ha facetat, sobretot en vessants inclinats orientats a oest, nord i est per sobre dels 2200 m aproximadament, i també en vessants assolellats inclinats en altitud.

Les plaques de vent més recents descansen a sobre de capes febles sobretot en vessants obacs per sobre dels 2600 m aproximadament.

Cap a la superfície, la neu és dura, amb una crosta de regel no portant a la superfície, especialment en vessants assolellats inclinats per sota dels 2800 m aproximadament.

Durant el vespre caurà poca neu localment.

Tendència

El problema de capes febles persistents requereix atenció.