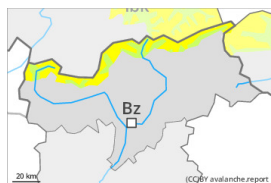


Grado de Peligro 2 - Limitado



Tendencia: peligro de aludes sin cambios →
 en Martes 27 12 2022



Capas débiles persistentes



Snowpack stability: **poor**
 Frequency: **some**
 Avalanche size: **medium**



Placas de viento



Snowpack stability: **poor**
 Frequency: **some**
 Avalanche size: **medium**

Nieve venteada y capas débiles persistentes son la principal fuente de peligro.

Los aludes pueden desencadenarse en el manto débil de nieve antigua de manera aislada ya por sobrecargas débiles, especialmente en las laderas inclinadas orientadas a oeste, norte y este por encima de los 2200 m aproximadamente, y en las laderas soleadas muy inclinadas en altitud. Los aludes pueden, de manera aislada, desencadenarse en capas más profundas y alcanzar tamaños grandes. Precaución sobre todo cerca de los cordales, y en las cubetas, canales y detrás de los cambios abruptos de pendiente. Los lugares peligrosos son resultan difíciles de reconocer. Las placas de viento recientes y antiguas pueden, en algunos casos, desencadenarse al paso de un solo montañero sobre todo en orientaciones noroeste a este por el norte en altitud. Son necesarias atención y prudencia.

Con la subida de la temperatura diurna y la radiación solar, son posibles solo de manera aislada avalanchas de deslizamiento basal y purgas de nieve húmeda por debajo de los 2800 m aproximadamente.

Manto nivoso

Patrones de peligro (pp.1: capas débiles persistentes profundas)

La nieve reciente y la nieve venteada descansan en parte encima de un manto débil de nieve antigua. Las nuevas acumulaciones de nieve venteada descansan encima de capas blandas sobre todo en laderas umbrías inclinadas por encima de los 2600 m aproximadamente.

La lluvia ha causado en un área extensa por debajo de los 2400 m aproximadamente un empapamiento del manto de nieve. Noche en muchas zonas serena: La parte superficial del manto es dura, con una costra de rehielo no portante en superficie, principalmente en las laderas solanas inclinadas, y en todas las orientaciones en cotas bajas y medias.

Durante el final de la tarde caerá un poco de nieve localmente.

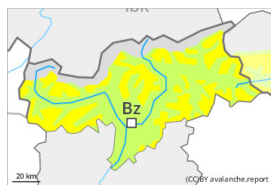
Tendencia

El problema de capas débiles persistentes es la principal fuente de peligro.

Grado de Peligro 2 - Limitado



Tendencia: **peligro de aludes sin cambios** →
en Martes 27 12 2022



Capas débiles persistentes



Snowpack stability: **poor**
Frequency: **some**
Avalanche size: **medium**



Placas de viento



Snowpack stability: **fair**
Frequency: **some**
Avalanche size: **medium**

Las capas débiles en la nieve antigua representan la principal fuente de peligro.

En algún lugar los aludes pueden desencadenarse por el manto de nieve antigua débil, especialmente en las laderas muy inclinadas orientadas a oeste, norte y este por encima de los 2200 m aproximadamente, y en las laderas soleadas muy inclinadas en altitud. Los aludes pueden, de manera aislada, alcanzar tamaños medianos.

Las placas de viento, en su mayoría de tamaño pequeño, de los últimos días deberían ser evaluadas con cautela sobre todo en laderas umbrías muy inclinadas por encima de los 2600 m aproximadamente, sobre todo cerca de collados y cordales, y en altitud.

A consecuencia del aumento de la temperatura diurna y la radiación solar, no son posibles avalanchas de deslizamiento basal y purgas de nieve húmeda, pero en su mayoría pequeñas.

Manto nivoso

Patrones de peligro

pp.1: capas débiles persistentes profundas

La parte inferior del manto se ha facetado, sobre todo en las laderas inclinadas orientadas a oeste, norte y este por encima de los 2200 m aproximadamente, y en las laderas soleadas inclinadas en altitud.

Las placas de viento más recientes descansan encima de capas débiles sobre todo en laderas umbrías por encima de los 2600 m aproximadamente.

La parte superficial del manto es dura, con una costra de rehielo no portante en superficie, especialmente en las laderas solanas inclinadas por debajo de los 2800 m aproximadamente.

Durante el final de la tarde caerá poca nieve localmente.

Tendencia

El problema de capas débiles persistentes requiere atención.