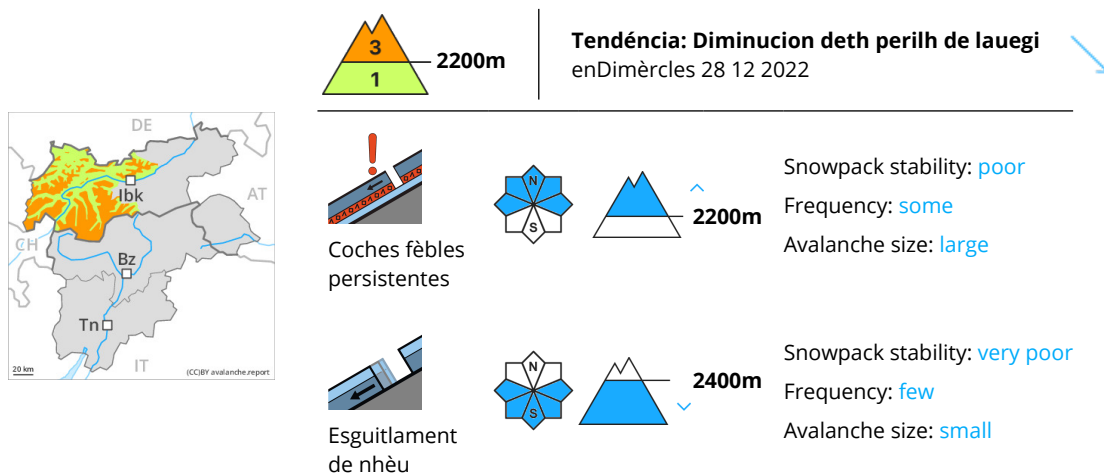


Grad de perih 3 - Mercat



Es desencadenaments de lauegi damb explosius e es desencadenaments de lauegi confirmen qu'era situacion de lauegi ei en quauqui casi delicada.

Es condicions entàs espòrts d'iuèrn dehòra des pistes controlades demoren en quauqui casi precàries.

Un solet practicant d'espòrts d'iuèrn pòt encara desencadenar lauegi, especiaument enes pales fòrça arribentes orientades a oèst, nòrd e èst per dessus des 2200 m aproximativament e enes pales fòrça arribentes orientades a sud en nauta montanha. Es lauegi pòden implicar coches mèns pregones deth mantèth de nhèu e, arténher mides perilhosament granes especiaument enes sectors damb fòrça nhèu. Precaucion sustot apròp des crestes, e tanben enes conques, canaus e ath darrèr de cambis abruptes de pendent. Es endrets perilhosi son de mau reconéisher. De manèra isolada son possibles desencadenaments a distància. Açò se da especiaument ar oèst enes sectors mèns afectadi pes precipitacions. Ei de besonh fòrça experiéncia ena avaloracion deth perih de lauegi.

Ath delà i a un cèrt perih de lauegi d'esguitlament basau e de purgues. Açò se da enes pales erbooses arribentes per dejós des 2400 m aproximativament.

Celh de nhèu

Patrons de perih

pp.1: cocha fèbla persistena prigonda

Era nhèu recenta e era ventada arrepòsen ath dessus d'un mantèth feble de nhèu vièlha. Precaucion sustot enes pales arribentes orientades a oèst, nòrd e èst per dessus des 2200 m aproximativament, e tanben enes pales arribentes orientades a sud en nauta montanha. Queirà en ua zòna vasta 10 cm de nhèu per dessus des 1300 m aproximativament, locaument mèns. Es naues acumulacions de nhèu ventada repòsen ath dessus de coches trendes sustot en pales ombrères arribentes per dessus des 2000 m aproximativament.

Eth mantèth de nhèu vièl ei umit. Açò se da en totes es orientacions en còtes baishes e mejanes.

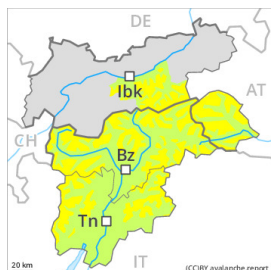
Tendència

Eth problèma de coches febles persistents ac cau avalorar de manèra critica.

Grad de perih 2 - Moderat



Tendència: perih de lauegi constant →
 enDimèrcles 28 12 2022



Coches fèbles
 persistentes



Snowpack stability: **poor**
 Frequency: **some**
 Avalanche size: **medium**



Plaques de
 vent



Snowpack stability: **fair**
 Frequency: **few**
 Avalanche size: **small**

Es coches febles ena nhèu vielha representen era principau hònt de perih.

En quauque endret es lauegi pòden desencadenar-se peth mantèth de nhèu vielha feble, especiaument enes pales fòrça arribentes orientades a oèst, nòrd e èst per dessus des 2200 m aproximativament, e tanben enes pales soleienques fòrça arribentes en altitud. Es lauegi pòden, de manèra isolada, arténher mides mejanes.

Es plaques de vent majoritàriament de mida petita des darrèri dies aurien d'èster avalorades damb prudència sustot en pales ombrères fòrça arribentes, sustot apròp de còths e crestes en altitud.

Non son possibles lauegi d'esguitlament basau e purgues de nhèu umida, mès majoritariament petiti. Enes sectors que tèrmien damb es afectadi per grad de perih 3 (mercat), es endrets perilhosi son mès freqüenti e eth perih ei leugèrament mès gran.

Celh de nhèu

Patrons de perih

pp.1: cocha fèbla persistena prigonda

Era part inferior deth mantèth s'a facetat, sustot enes pales arribentes orientades a oèst, nòrd e èst per dessus des 2200 m aproximativament, e tanben enes pales soleienques arribentes en altitud.

Es plaques de vent mès recentes repòsen ath dessus de coches febles sustot en pales ombrères en altitud. De cap ara superfícia, era nhèu ei dura, damb ua crosta de regèu non portanta en superfícia. Açò se da ath sud enes pales soleienques arribentes per dejós des 2600 m aproximativament. Sustot ath nòrd queirà un shinhau de nhèu.

Tendència

Eth problèma de coches febles persistentes requerís atencion.

Grad de perill 1 - Fèble



Tendència: perill de lauegi constant →
enDimèrcles 28 12 2022



Plaques de vent



Snowpack stability: **fair**
Frequency: **few**
Avalanche size: **small**

Eth problèma de nhèu ventada recenta requerís atencion.

Damb era nhèu recenta e eth vent damb bohades fòrtes deth quadrant oèst, apròp des crestes e tanben en còtes nautes se formaràn plaques de vent majoritàriament de mida petita. Aguesti endrets perilhosi son de mau reconèisher damb pòga visibilitat, sustot pendent era maitiada.

Tarde: Damb era radiacion solara, son possibles lauegi de nhèu seca sense coesion de mida petita. Açò se da enes pales soleienques extrèmament arribentes.

Celh de nhèu

Patrons de perill (pp.6: heired, nhèu sense coesion e vent)

Queirà enquia 10 cm de nhèu per dessus des 1300 m aproximativament. Es naues acumulacions de nhèu ventada repòsen ath dessus de coches trendes sustot en pales ombrères arribentes per dessus des 2000 m aproximativament.

Eth mantèth de nhèu vielh ei umit. Açò se da en totes es orientacions en còtes baishes e mejanes.

I a un shinhau de nhèu.

Tendència

Eth problèma de nhèu ventada recenta requerís atencion.