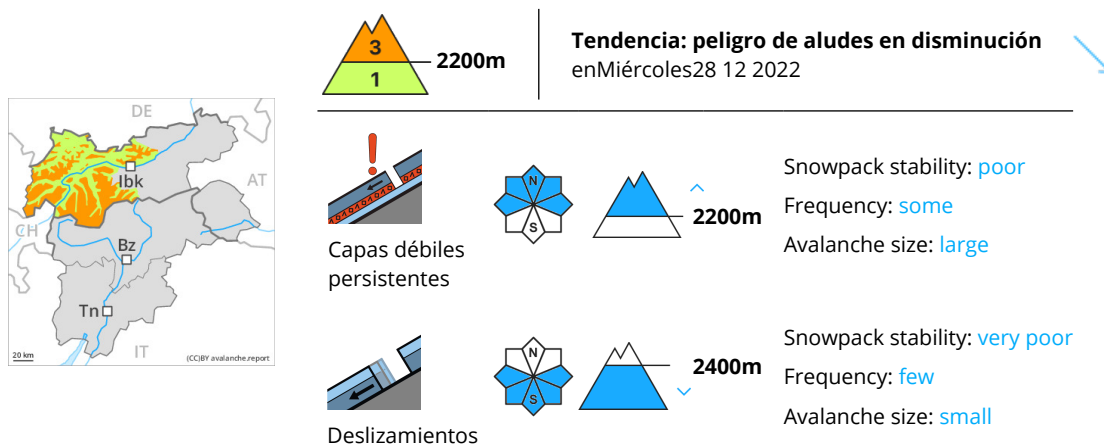


Grado de Peligro 3 - Notable



Los desencadenamientos de aludes con explosivos y los desencadenamientos de aludes confirman que la situación de aludes es en algunos casos delicada.

Las condiciones para los deportes de invierno fuera de las pistas abiertas permanecen en algunos casos precarias.

Un solo practicante de deportes de invierno puede aún desencadenar aludes, especialmente en las laderas muy inclinadas orientadas a oeste, norte y este por encima de los 2200 m aproximadamente y en las laderas muy inclinadas orientadas a sur en alta montaña. Los aludes pueden afectar todo el espesor de nieve hasta el suelo y alcanzar tamaños peligrosamente grandes especialmente en los sectores con mucha nieve. Precaución sobre todo cerca de los cordales, y en las cubetas, canales y detrás de los cambios abruptos de pendiente. Los lugares peligrosos son resultan difíciles de reconocer. De manera aislada son posibles desencadenamientos a distancia. Esto se da especialmente al oeste en los sectores más afectados por las precipitaciones. Es necesaria mucha experiencia en la evaluación del peligro de aludes.

Además hay un cierto peligro de aludes de deslizamiento basal y de purgas. Esto se da en las laderas herbosas inclinadas por debajo de los 2400 m aproximadamente.

Manto nivoso

Patrones de peligro pp.1: capas débiles persistentes profundas

La nieve reciente y la nieve venteada descansan encima de un manto débil de nieve antigua. Precaución sobre todo en las laderas inclinadas orientadas a oeste, norte y este por encima de los 2200 m aproximadamente, y en las laderas inclinadas orientadas a sur en alta montaña. Caerán en una zona amplia 10 cm de nieve por encima de los 1300 m aproximadamente, localmente más. Las nuevas acumulaciones de nieve venteada descansan encima de capas blandas sobre todo en laderas umbrías inclinadas por encima de los 2000 m aproximadamente.

El manto de nieve antiguo es húmedo. Esto se da en todas las orientaciones en cotas bajas y medias.

Tendencia

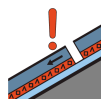
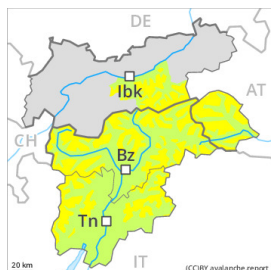


El problema de capas débiles persistentes debe evaluarse de manera crítica.

Grado de Peligro 2 - Limitado



Tendencia: peligro de aludes sin cambios →
 en Miércoles 28 12 2022



Capas débiles persistentes



Snowpack stability: **poor**
 Frequency: **some**
 Avalanche size: **medium**



Placas de viento



Snowpack stability: **fair**
 Frequency: **few**
 Avalanche size: **small**

Las capas débiles en la nieve antigua representan la principal fuente de peligro.

En algún lugar los aludes pueden desencadenarse por el manto de nieve antigua débil, especialmente en las laderas muy inclinadas orientadas a oeste, norte y este por encima de los 2200 m aproximadamente, y en las laderas soleadas muy inclinadas en altitud. Los aludes pueden, de manera aislada, alcanzar tamaños medianos.

Las placas de viento, en su mayoría de tamaño pequeño, de los últimos días deberían ser evaluadas con cautela sobre todo en laderas umbrías muy inclinadas, sobre todo cerca de collados y cordales en altitud. No son posibles avalanchas de deslizamiento basal y purgas de nieve húmeda, pero en su mayoría pequeñas.

En los sectores que limitan con los afectados por grado de peligro 3 (notable), los lugares peligrosos son más frecuentes y el peligro es ligeramente mayor.

Manto nivoso

Patrones de peligro (pp.1: capas débiles persistentes profundas)

La parte inferior del manto se ha facetado, sobre todo en las laderas inclinadas orientadas a oeste, norte y este por encima de los 2200 m aproximadamente, y en las laderas soleadas inclinadas en altitud.

Las placas de viento más recientes descansan encima de capas débiles sobre todo en laderas umbrías en altitud.

La parte superficial del manto es dura, con una costra de rehielo no portante en superficie. Esto se da al sur en las laderas soleadas inclinadas por debajo de los 2600 m aproximadamente. Caerá un poco de nieve sobre todo al norte.

Tendencia

El problema de capas débiles persistentes requiere atención.

Grado de Peligro 1 - Débil



Tendencia: peligro de aludes sin cambios →

en Miércoles 28 12 2022



Placas de viento



2000m

Snowpack stability: **fair**

Frequency: **few**

Avalanche size: **small**

El problema de nieve venteada reciente requiere atención.

Con la nieve reciente y el viento con rachas fuertes del cuadrante oeste, se formarán placas de viento en su mayoría de tamaño pequeño cerca de los cordales así como en cotas altas. Estos lugares peligrosos son resultan difíciles de reconocer con poca visibilidad, sobre todo durante la madrugada.

Tarde: Con la radiación solar, son posibles avalanchas de nieve seca sin cohesión de tamaño pequeño. Esto se da en las laderas solanas extremadamente inclinadas.

Manto nivoso

Patrones de peligro

pp.6: frío, nieve suelta y viento

Caerán hasta 10 cm de nieve por encima de los 1300 m aproximadamente. Las nuevas acumulaciones de nieve venteada descansan encima de capas blandas sobre todo en laderas umbrías inclinadas por encima de los 2000 m aproximadamente.

El manto de nieve antiguo es húmedo. Esto se da en todas las orientaciones en cotas bajas y medias.

Hay un poco de nieve.

Tendencia

El problema de nieve venteada reciente requiere atención.