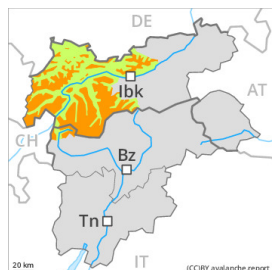




Grad de perilh 3 - Mercat



Tendència: perilh de lauegi constant

enDijaus 29 12 2022



Coches fèbles
persistentes

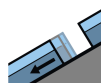


2200m

Snowpack stability: **poor**

Frequency: **some**

Avalanche size: **large**



Esguitlament
de nhèu



2400m

Snowpack stability: **very poor**

Frequency: **few**

Avalanche size: **small**

Es desencadenaments de lauegi artificiaus confirmen qu'era situacion de lauegi ei en quaqui casi delicada enes ar oèst.

Es condicions entàs espòrts d'iuèrn dehòra des pistes controlades demoren en quaqui casi precàries. Un solet practicant d'espòrts d'iuèrn pòt encara desencadenar lauegi, especiaument enes pales fòrça arribentes orientades a oèst, nòrd e èst per dessus des 2200 m aproximativament e enes pales fòrça arribentes orientades a sud en nauta montanha. Es lauegi pòden implicar coches mès pregones deth mantèth de nhèu e, arténher mides perilhosament granes especiaument enes sectors damb fòrça nhèu. Precaucion sustot en zònes de transicion de celh prim a pregon, coma per exemple ena entrada de canaus e conques. Es endrets perilhosi son de mau reconéisher. De manèra isolada son possibles desencadenaments a distància. Açò se da especiaument ar oèst enes sectors mès afectadi pes precipitacions. Ei de besonh fòrça experiéncia ena avaloracion deth perilh de lauegi. Ath delà i a un cèrt perilh de lauegi d'esguitlament basau e de purgues. Açò se da enes pales erbooses arribentes per dejós des 2400 m aproximativament.

Celh de nhèu

Patrons de perilh

pp.1: cocha fèbla persistena prigonda

Sustot enes Aups der Allgäu, en Grop Verwall occidentau e en Grop deth Samnaun an queigut en quaqui sectors enquia 15 cm de nhèu, locaument mès. Era nhèu recenta e era ventada arrepòsen ath dessus d'un mantèth feble de nhèu vielha. Era part inferior deth mantèth s'a facetat. Eth mantèth de nhèu vielh ei umit en còtes baishes e mejanes.

Tendència

Eth problèma de coches febles persistentes ac cau avalorar de manèra critica.

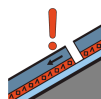
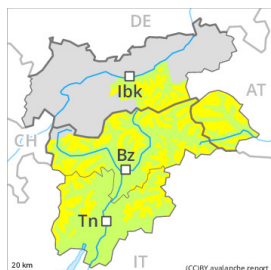


Grad de perih 2 - Moderat



Tendència: perih de lauegi constant

enDijaus 29 12 2022



Coches fèbles
persistentes



Snowpack stability: **poor**

Frequency: **some**

Avalanche size: **medium**



Plaques de
vent



Snowpack stability: **fair**

Frequency: **few**

Avalanche size: **small**

Es coches febles ena nhèu vielha requerissen precaucion.

En quauque endret es lauegi pòden desencadenar-se peth mantèth de nhèu vielha feble. Es endrets perihosi se tròben sustot enes pales arribentes oèst a èst peth nòrd per dessus des 2200 m aproximativament, tanben enes pales soleienques arribentes en altitud. Precaucion en zònes de transicion de celh prim a pregon. Es lauegi pòden, de manèra isolada, arténher mides mejanes.

Es plaques de vent majoritàriament de mida petita des darrèri dies aurien d'èster avalorades damb prudència sustot en pales ombrères fòrça arribentes, sustot apròp de còths e crestes en altitud.

Enes sectors que tèrmien damb es afectadi per grad de perih 3 (mercat) e en zònes aupines, es endrets perihosi son mès freqüenti e eth perih ei leugèrament mès gran.

Non son possibles lauegi d'esguitlament basau e purgues de nhèu umida, mès majoritariament petiti.

Celh de nhèu

Patrons de perih

pp.1: cocha fèbla persistena prigonda

Era part inferior deth mantèth s'a facetat, sustot enes pales arribentes orientades a oèst, nòrd e èst per dessus des 2200 m aproximativament, e tanben enes pales soleienques arribentes en altitud.

Es plaques de vent mès recentes repòsen ath dessus de coches febles sustot en pales ombrères en altitud.

De cap ara superfície, era nhèu ei dura, damb ua crosta de regèu non portanta en superfície. Açò se da esepciaument ath sud enes pales soleienques arribentes per dejós des 2600 m aproximativament.

Tendència

Eth problèma de coches febles persistentes requerís atencion.



Grad de perill 1 - Fèble



Tendència: perill de lauegi constant →

enDijaus 29 12 2022



Plaques de vent



Snowpack stability: **fair**

Frequency: **few**

Avalanche size: **small**

Eth problèma de nhèu ventada recenta requerís atencion.

Eth shinhau de nhèu recenta e plaques de vent en generau petites formades peth vent der oèst damb bohades fòrtes representen era hònt principau de perill. Precaucion sustot apròp des crestes.

Tarde: Damb era radiacion solara, son encara possibles lauegi de nhèu seca sense coesion de mida petita. Açò se da enes pales soleienques extrèmament arribentes.

Celh de nhèu

Patrons de perill

pp.6: heired, nhèu sense coesion e vent

An queigut enquia 10 cm de nhèu per dessus des 1300 m aproximativament. Es naues acumulacions de nhèu ventada repòsen ath dessus de coches trendes sustot en pales ombrères arribentes per dessus des 2000 m aproximativament.

Eth mantèth de nhèu vielh ei umit. Açò se da en totes es orientacions en còtes baishes e mejanes. I a un shinhau de nhèu.

Tendència

Eth problèma de nhèu ventada recenta requerís atencion.